

SITUACION

I.01

1:1000

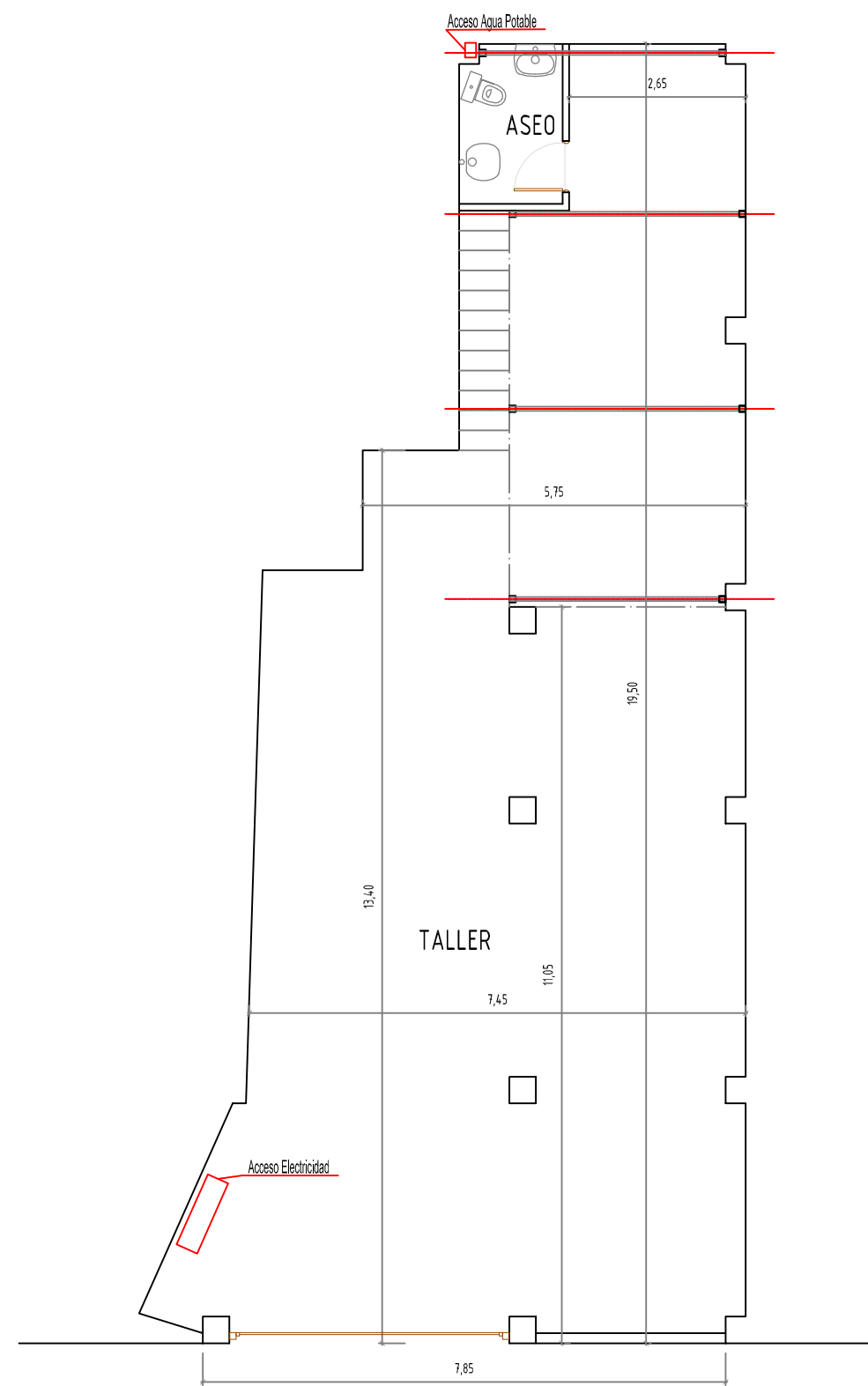
PROYECTO DE ADECUACIÓN DE LOCAL PARA  
TALLER DE REPARACIÓN Y VENTA DE MOTOS

FRANCISCO  
ITURRIAGA  
arquitecto

c/ Samalar, 16 - B3. 26005-Logroño

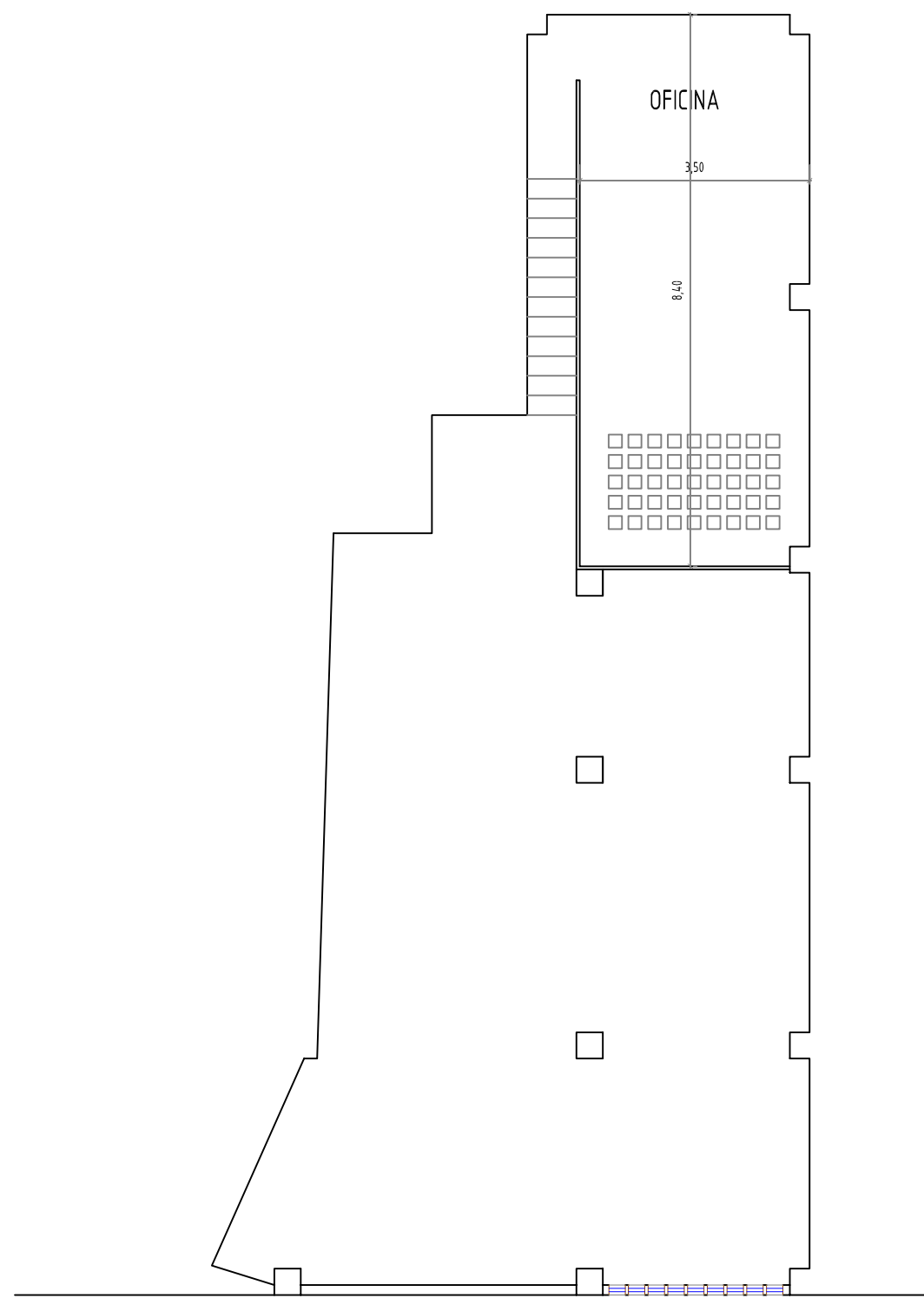
Agosto de 2025 Xinxin Chen

iturriagarquitectura@gmail.com



Planta BAJA

Planta SUPERIOR



ESTADO ACTUAL		
PLANTA BAJA		
	Superficie UTIL	Superficie CONS
TALLER	118,00 m <sup>2</sup>	
ASEO	3,63 m <sup>2</sup>	

TOTAL SUPERFICIE UTIL	121,63 m <sup>2</sup>
TOTAL SUPERFICIE CONSTRUIDA	133,22 m <sup>2</sup>

ESTADO ACTUAL		
PLANTA SUPERIOR		
	Superficie UTIL	Superficie CONS
ESCALERA	3,53 m <sup>2</sup>	
OFICINA	29,10 m <sup>2</sup>	35,41 m <sup>2</sup>

TOTAL SUPERFICIE UTIL	32,63 m <sup>2</sup>
TOTAL SUPERFICIE CONSTRUIDA	35,41 m <sup>2</sup>

TOTAL SUPERFICIE UTIL	154,26 m <sup>2</sup>
TOTAL SUPERFICIE CONSTRUIDA	168,63 m <sup>2</sup>

PLANTA ESTADO ACTUAL  
Cotas. Superficies.

2.01

1:50

PROYECTO DE ADECUACIÓN DE LOCAL PARA  
TALLER DE REPARACIÓN Y VENTA DE MOTOS

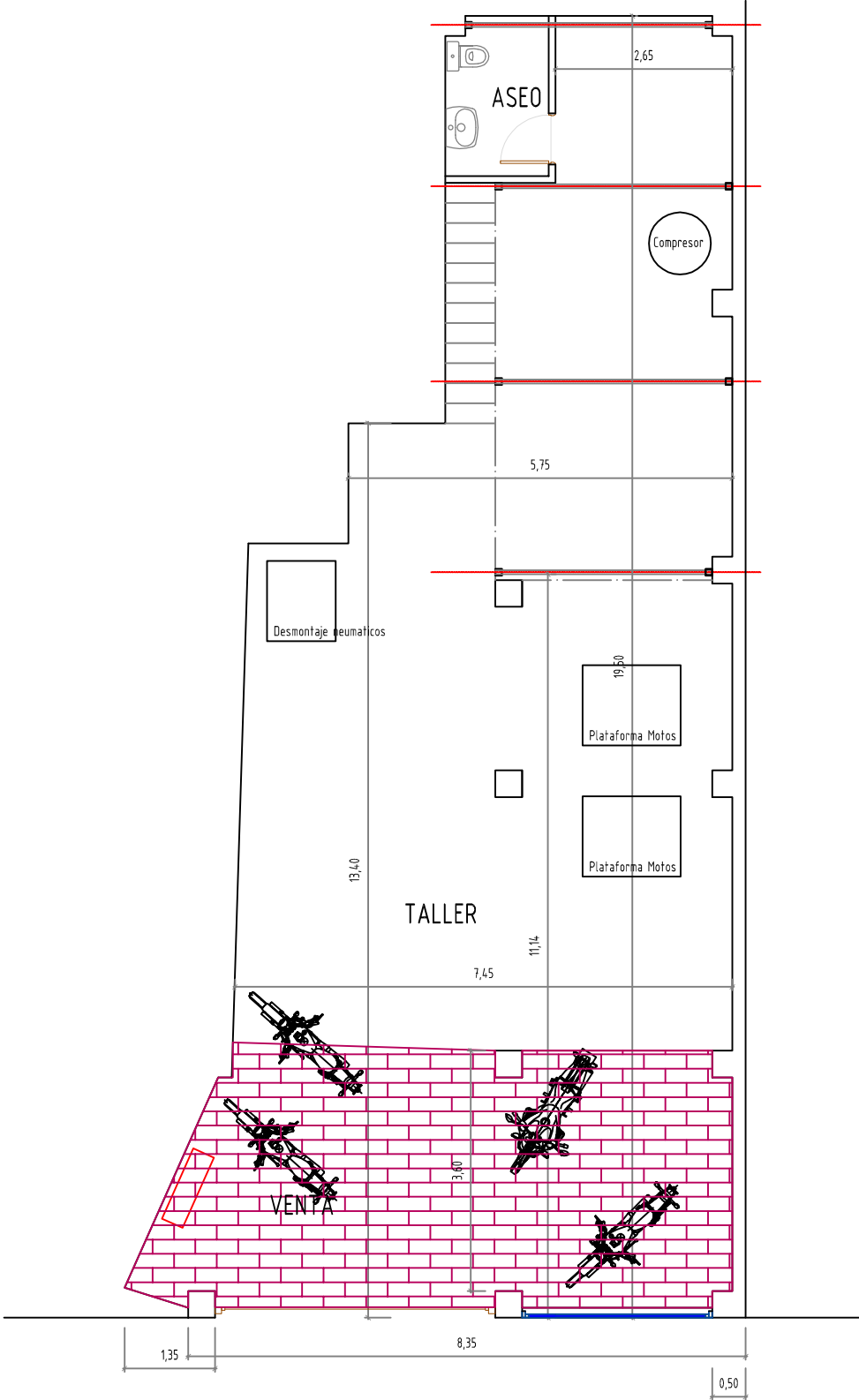
FRANCISCO  
ITURRIAGA  
arquitecto

c/ Samalar,. 16 - Bj 3. 26005-Logroño

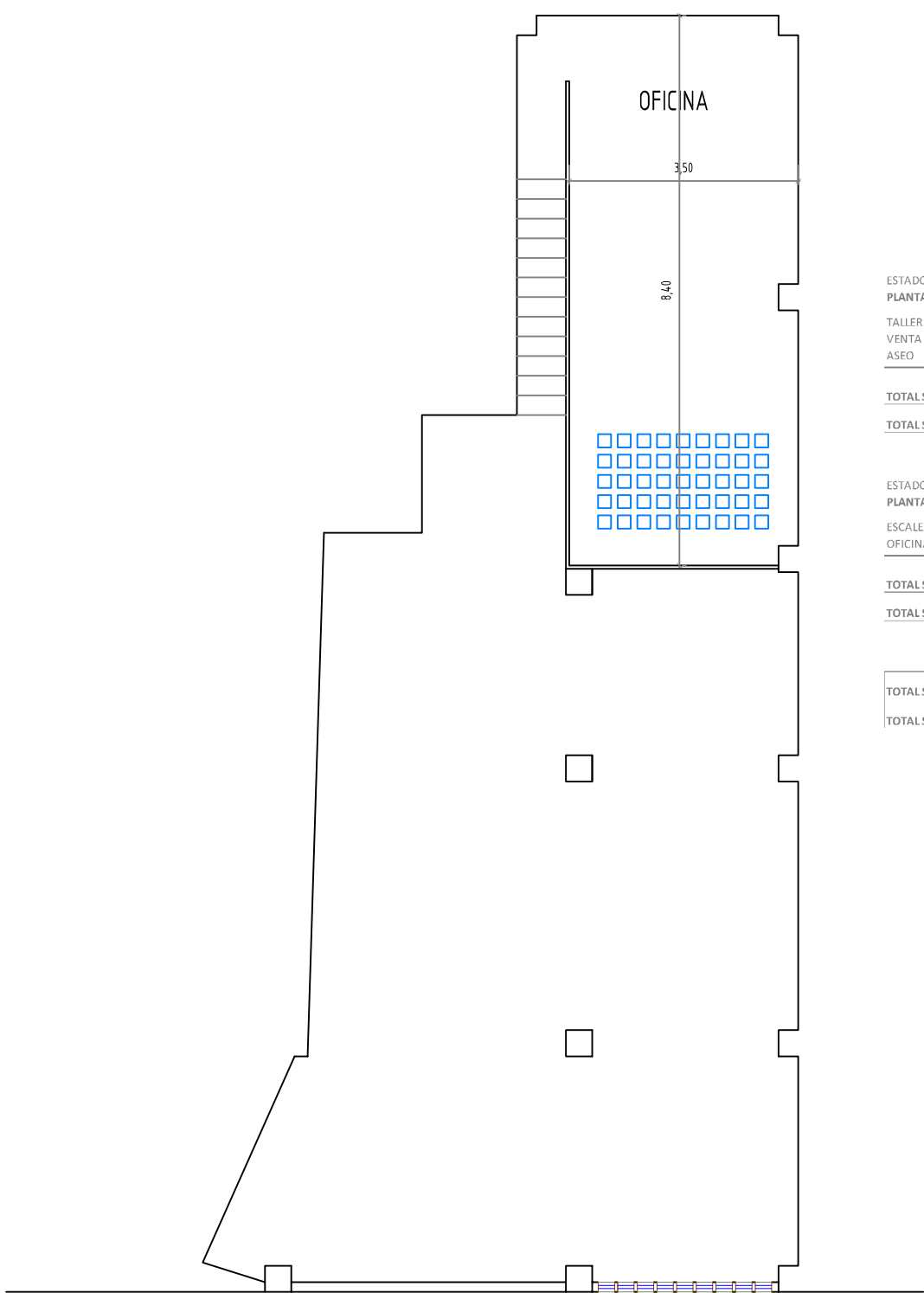
Agosto de 2025 Xinxin Chen

iturriagarquitectura@gmail.com

Planta BAJA



Planta SUPERIOR



ESTADO REFORMADO		
PLANTA BAJA		
	Superficie UTIL	Superficie CONS
TALLER	86,30 m <sup>2</sup>	
VENTA	31,70 m <sup>2</sup>	
ASEO	3,63 m <sup>2</sup>	
TOTAL SUPERFICIE UTIL		121,63 m <sup>2</sup>
TOTAL SUPERFICIE CONSTRUIDA		133,22 m <sup>2</sup>

ESTADO REFORMADO		
PLANTA SUPERIOR		
	Superficie UTIL	Superficie CONS
ESCALERA	3,53 m <sup>2</sup>	
OFICINA	29,10 m <sup>2</sup>	35,41 m <sup>2</sup>
TOTAL SUPERFICIE UTIL		32,63 m <sup>2</sup>
TOTAL SUPERFICIE CONSTRUIDA		35,41 m <sup>2</sup>

TOTAL SUPERFICIE UTIL	154,26 m <sup>2</sup>
TOTAL SUPERFICIE CONSTRUIDA	168,63 m <sup>2</sup>

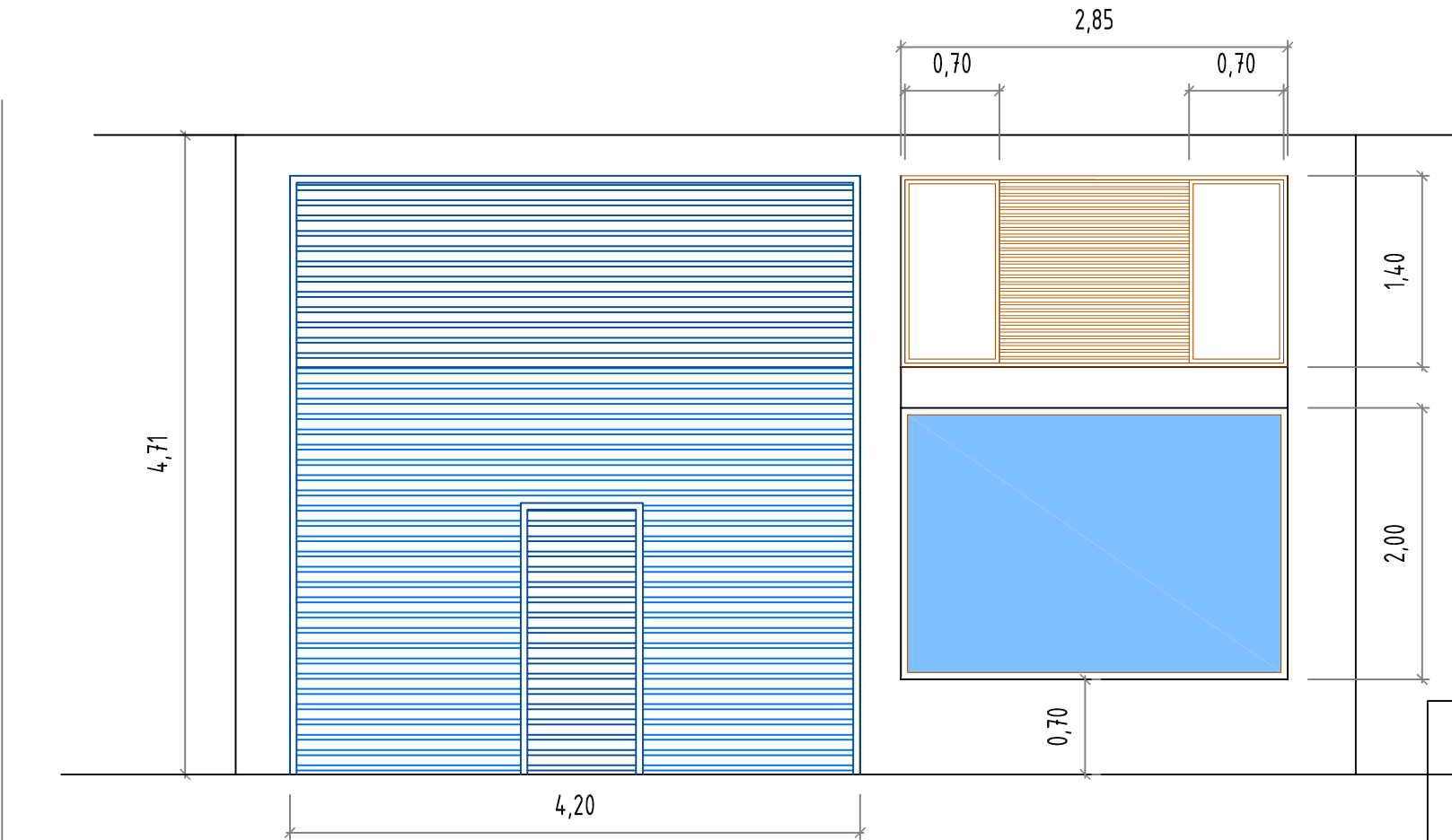
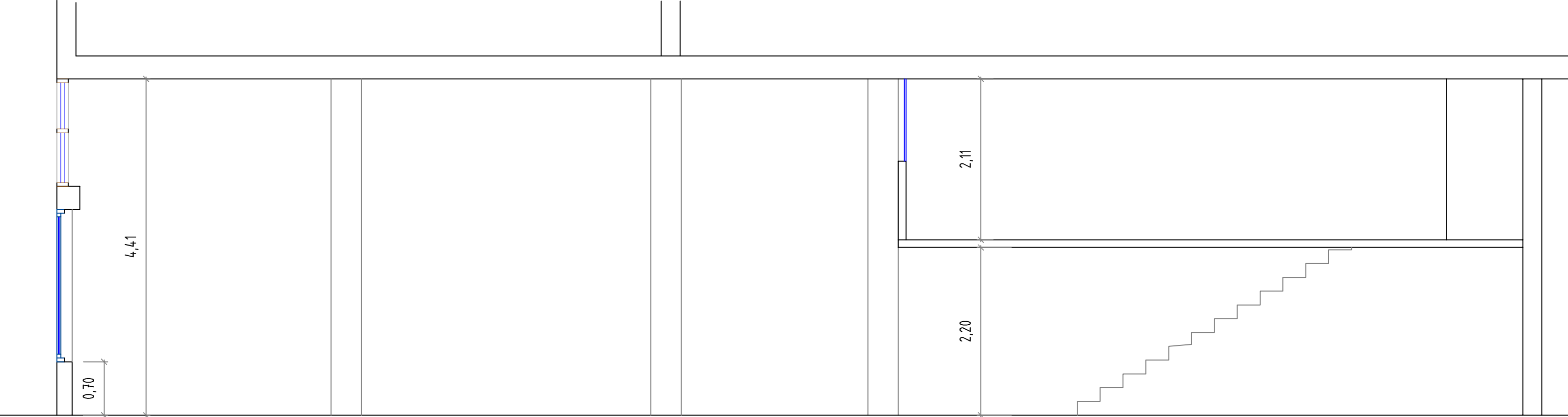
PLANTA REFORMADA  
Cotas. Superficies.

2.02

1:50

PROYECTO DE ADECUACIÓN DE LOCAL PARA  
TALLER DE REPARACIÓN Y VENTA DE MOTOS

FRANCISCO  
ITURRIAGA  
arquitecto



ALZADOS REFORMADOS  
SECCIONES

2.03

1:50

PROYECTO DE OBRA Y ACTIVIDAD  
REFORMA DE LOCAL SUPERMERCADO

c/ Anastasio Mateo, 39. Villamediana

Marzo de 2025 Xinxin Chen

FRANCISCO  
ITURRIAGA  
arquitecto

iturriagarquitectura@gmail.com

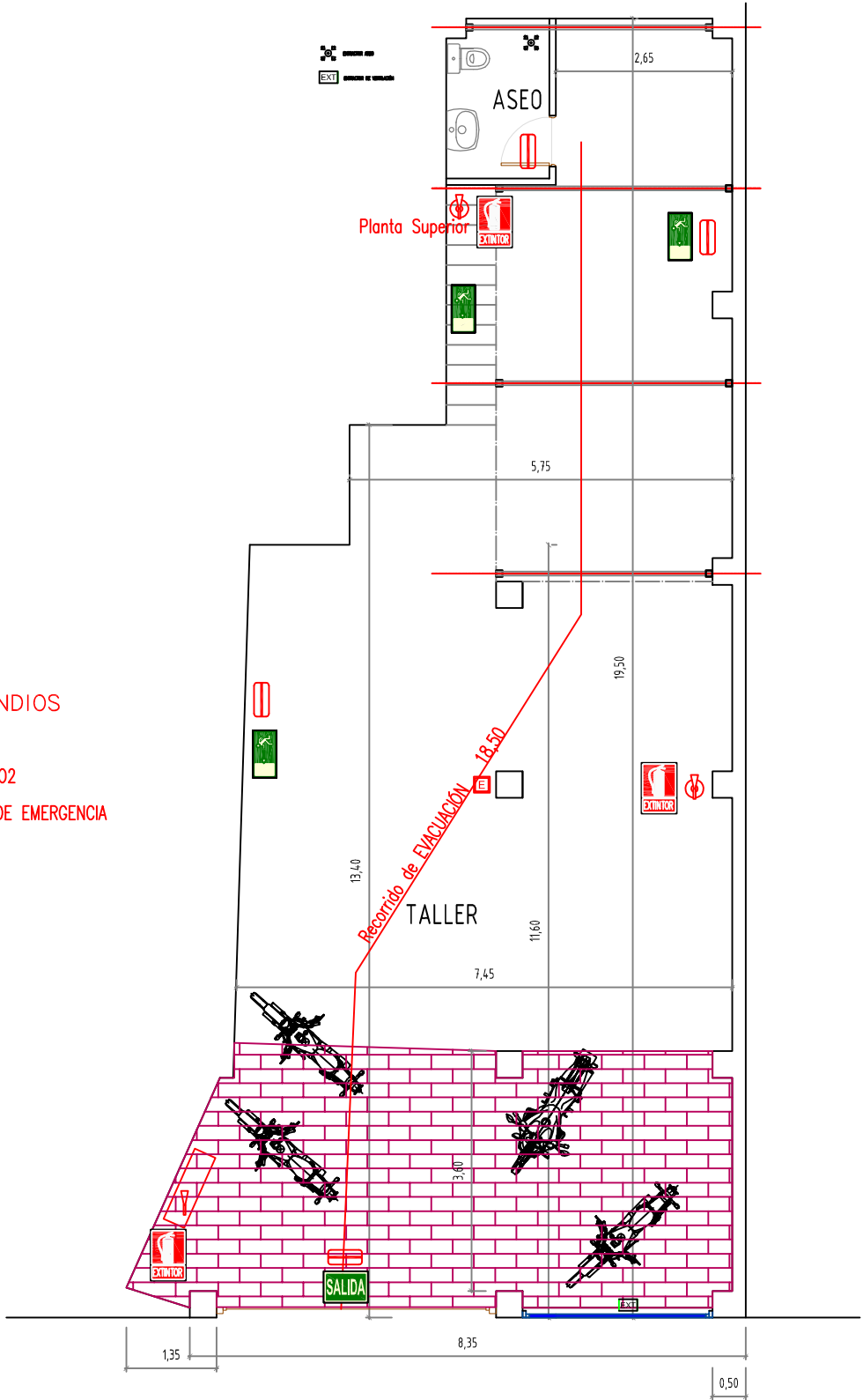
LEYENDA INCENDIOS

EXTINTOR

EXTINTOR CO2

LUMINARIA DE EMERGENCIA

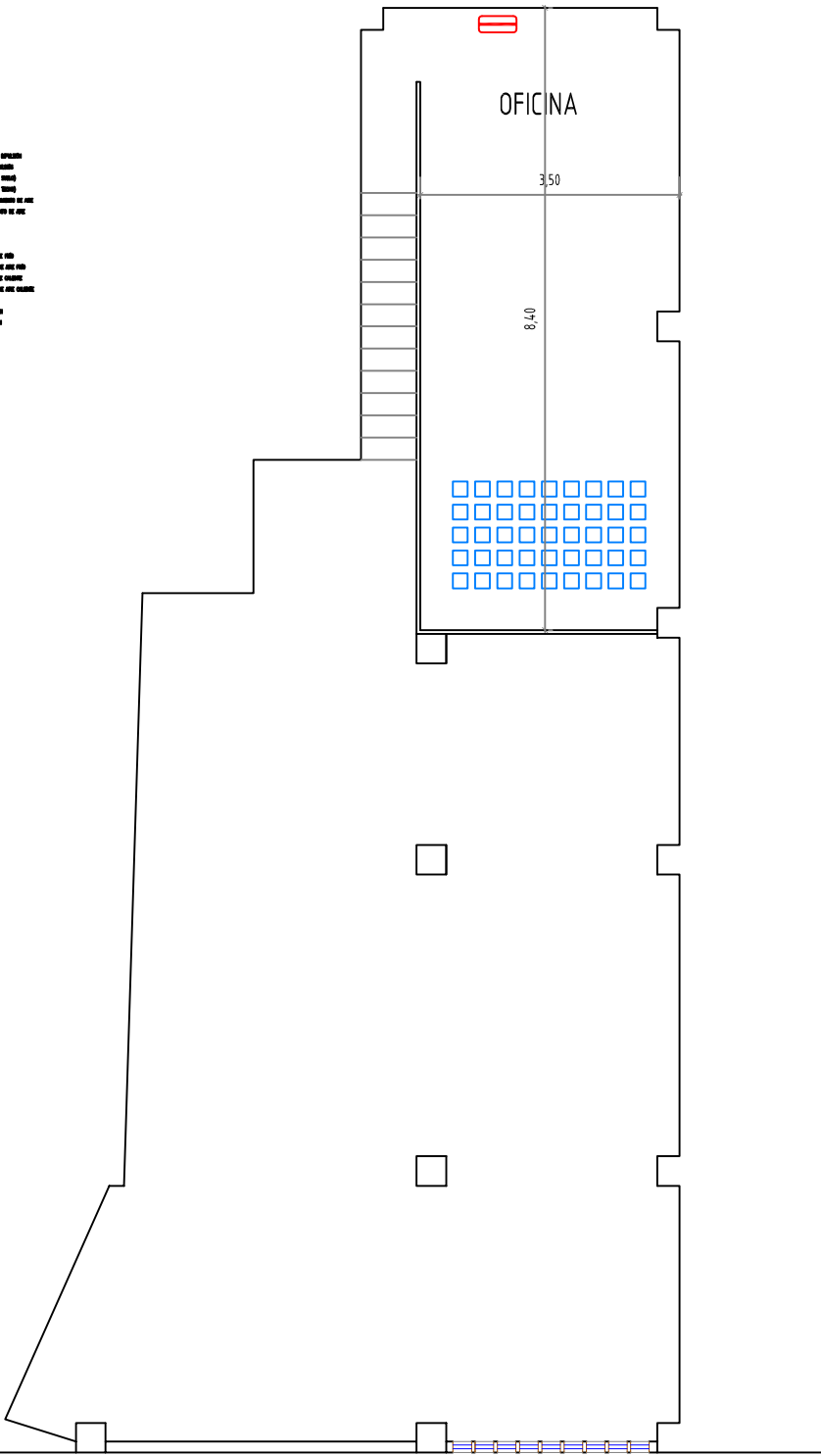
PULSADOR



Planta BAJA

Planta SUPERIOR

- LEYENDA INCENDIOS
- EXTINTOR
- EXTINTOR CO2
- LUMINARIA DE EMERGENCIA
- PULSADOR



INCENDIOS  
VENTILACION

3.01

1:50

PROYECTO DE ADECUACIÓN DE LOCAL PARA  
TALLER DE REPARACIÓN Y VENTA DE MOTOS

c/ Samalar, 16 - Bº 3. 26005-Logroño

Agosto de 2025 Xinxin Chen

FRANCISCO  
ITURRIAGA  
arquitecto

iturriagaarquitectura@gmail.com