



ARQUITECTURA

T. 945 254 122

Juan Pablo II, 32 Bajo
01015 Vitoria-Gasteiz

www.muparq.es

II- PLANOS

“REDISTRIBUCIÓN INTERIOR DE EDIFICIO PARA APARTAMENTOS TURÍSTICOS ASIMILABLES A VIVIENDAS”

C/Hermanos Moroy nº22, CP 26001, Logroño, La Rioja

Julio de 2025

REF:2517

SUSTATZAILEA - PROMOTOR

BODEGAS ALTÚN SL

ARKITEKTOAK - ARQUITECTOS.

MUP_ARQ Servicios integrales de arquitectura s.l.p.

Beatriz Pérez Echazarreta

José Santos Urizar Jáuregui

ÍNDICE PLANOS PROYECTO BÁSICO

00 – SITUACIÓN Y EMPLAZAMIENTO

EA01 – ESTADO ACTUAL. PLANTA BAJA. COTAS Y SUPERFICIES

EA02 – ESTADO ACTUAL. PLANTA TIPO. COTAS Y SUPERFICIES

EA03 – ESTADO ACTUAL. PLANTA BAJOCUBIERTA. COTAS Y SUPERFICIES

EA04 – ESTADO ACTUAL. PLANTA CUBIERTA Y SECCIONES

ER01 – ESTADO REFORMADO. PLANTA BAJA. COTAS Y SUPERFICIES

ER02 – ESTADO REFORMADO. PLANTA TIPO. COTAS Y SUPERFICIES

ER03 – ESTADO REFORMADO. PLANTA BAJOCUBIERTA. COTAS Y SUPERFICIES

ER04 – ESTADO REFORMADO. PLANTA CUBIERTA Y SECCIONES

ER05 – ESTADO REFORMADO. APARTAMENTO A. CUMPLIMIENTO DE NORMATIVA

ER06 – ESTADO REFORMADO. APARTAMENTO B. CUMPLIMIENTO DE NORMATIVA

SI01- CUMPLIMIENTO CTE-DB-SI. PLANTA BAJA.

SI02- CUMPLIMIENTO CTE-DB-SI. PLANTA TIPO

SI03- CUMPLIMIENTO CTE-DB-SI. PLANTA BAJOCUBIERTA

El presente documento es copia de su original del que es autor MUP. ARQ servicios integrales de arquitectura s.l.p. Su utilización total o parcial, así como cualquier reproducción o cesión a terceros, requerirán la previa autorización expresa de su autor quedando en todo caso prohibida cualquier modificación unilateral del mismo. Este documento carece de validez sin la firma de aprobación de los arquitectos.



SITUACIÓN. ESCALA 1/500

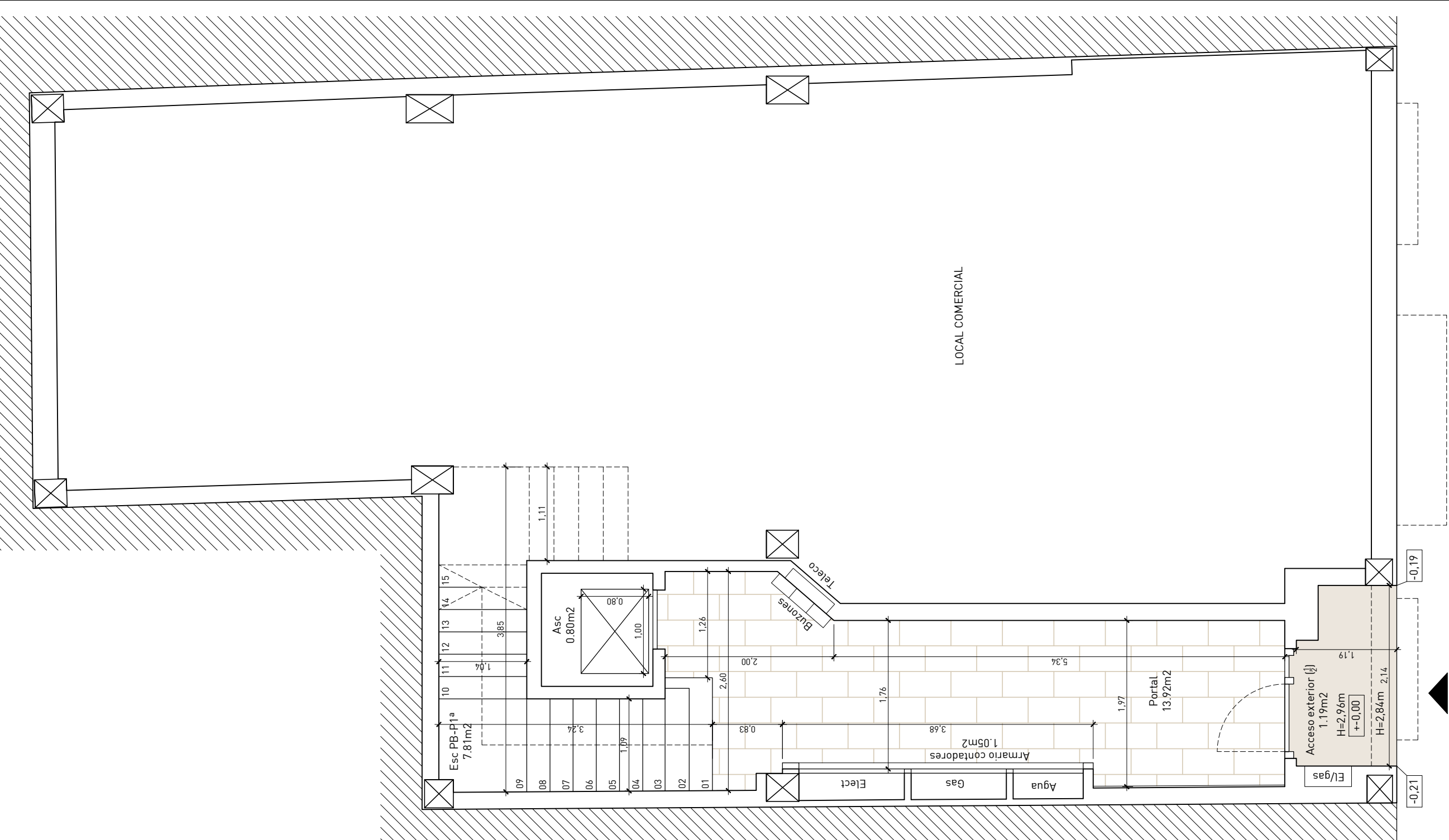


EMPLAZAMIENTO. ESCALA 1/250

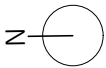
MUP	Nº Plano 00	REDISTRIBUCIÓN INTERIOR DE EDIFICIO PARA APARTAMENTOS TURÍSTICOS ASIMILABLES A VIVIENDAS		PROYECTO BÁSICO	
		SITUACIÓN Y EMPLAZAMIENTO		Escala:	1/500-1/250
		Arquitectos: Beatriz Pérez Echazarreta y José Santos Urizar Jáuregui		Fecha:	Julio 2025
		Promotor: Bodegas Altún S.L.		Referencia:	
		Situación: C/Hermanos Moroy nº22, Logroño, La Rioja		2517	

CUADRO DE SUPERFICIES ESTADO ACTUAL	
PLANTA BAJA	
SUPERFICIE ÚTIL	
ELEMENTOS COMUNES	
Acceso exterior {1}	1.19 m²
Portal	13.92 m²
Armario contadores	1.05 m²
Ascensor	0.80 m²
Escalera PB-P1ª	7.81 m²
SUP. ÚTIL ELEM.COMUNES	24.76 m²
LOCAL COMERCIAL	no se interviene
SUPERFICIE CONSTRUIDA	
Elementos comunes	31.10 m²
Local comercial	no se interviene

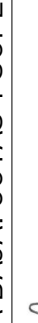
CUADRO DE SUPERFICIES ESTADO ACTUAL	
GENERAL	
SUPERFICIE ÚTIL	
PLANTA SÓTANO	no se interviene
PLANTA BAJA-Elementos comunes	24,76 m²
PLANTA BAJA-Local comercial	no se interviene
PLANTA PRIMERA	117,80 m²
PLANTA SEGUNDA	107,43 m²
PLANTA TERCERA	107,43 m²
PLANTA BAJOCUBIERTA	67,23 m²
SUP. ÚTIL TOTAL ACTUACIÓN	424.65 m²
SUPERFICIE CONSTRUIDA	
PLANTA SÓTANO	no se interviene
PLANTA BAJA-Elementos comunes	31,10 m²
PLANTA BAJA-Local comercial	no se interviene
PLANTA PRIMERA	136,60 m²
PLANTA SEGUNDA	126,23 m²
PLANTA TERCERA	126,23 m²
PLANTA BAJOCUBIERTA	78,43 m²
SUP. CONSTRUIDA TOTAL ACTUACIÓN	498.59 m²



PLANTA BAJA. E1/50



CALLE HERMANOS MOROY

<div>MUP</div>	Nº Plano	EA01	REDISTRIBUCIÓN INTERIOR DE EDIFICIO PARA APARTAMENTOS TURÍSTICOS ASIMILABLES A VIVIENDAS		Fase: PROYECTO BÁSICO	
	Sustituye a:		ESTADO ACTUAL PLANTA BAJA. COTAS Y SUPERFICIES		Escala:	1/50
					Arquitectos:	Beatriz Pérez Echazarreta y José Santos Urizar Jáuregui
					Promotor:	Bodegas Altún S.L.
					Situación:	C/Hermanos Moroy nº22, Logroño, La Rioja
				Fecha:	Julio 2025	
					Referencia:	2517

Terraza (en P1ª) (½)
10.37m²

CUADRO DE SUPERFICIES ESTADO ACTUAL

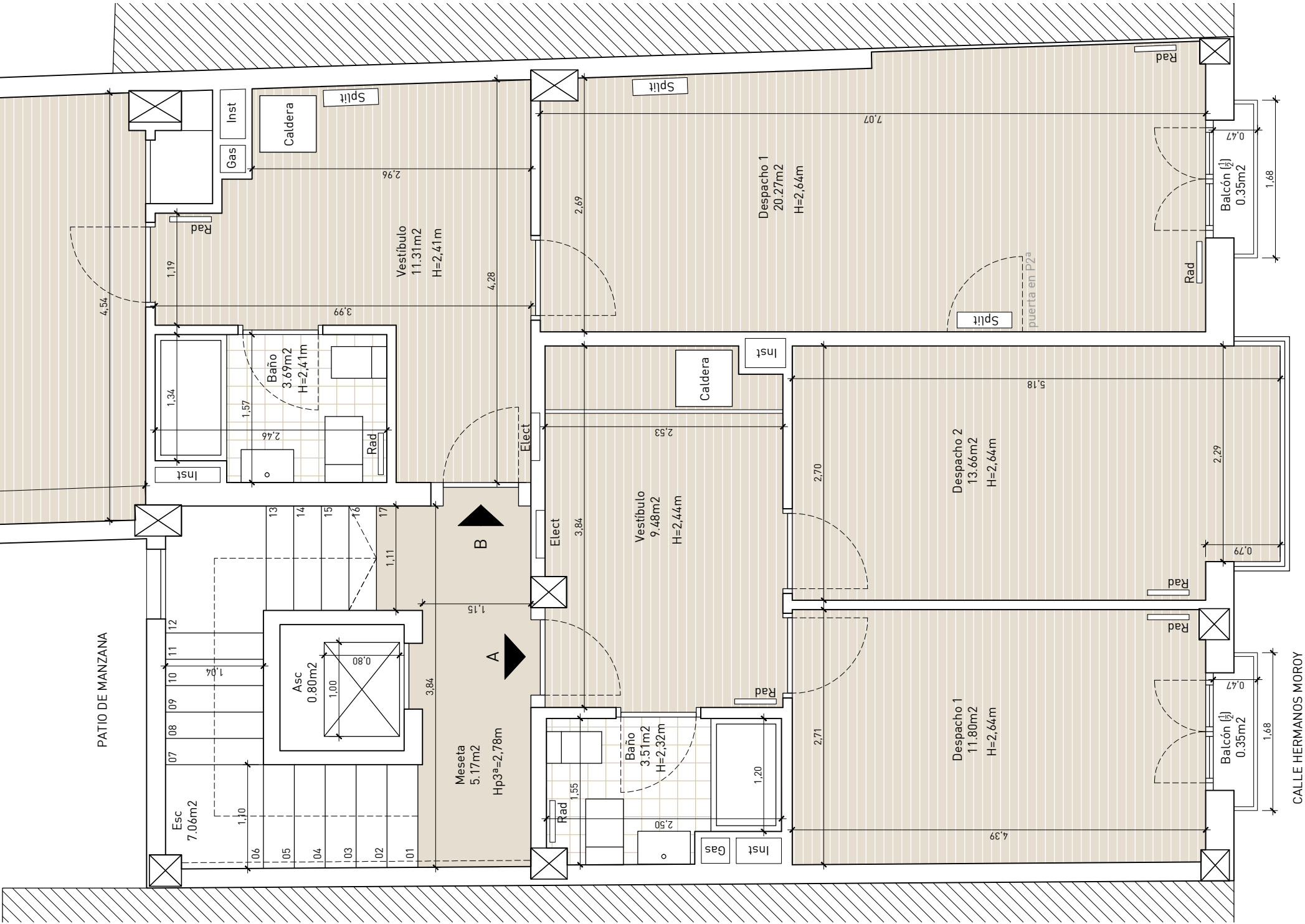
PLANTA TIPO

SUPERFICIE ÚTIL

ELEMENTOS COMUNES	
Escalera	7.06 m²
Ascensor	0.80 m²
Meseta	5.17 m²
SUP. ÚTIL ELEM.COMUNES	13.03 m²
OFICINA A	
Vestíbulo	9.48 m²
Despacho 1	11.80 m²
Despacho 2	13.66 m²
Baño	3.51 m²
Balcón (½)	0.35 m²
SUP. ÚTIL OFICINA A (P1ª, 2ª y 3ª)	38.81 m²
OFICINA B	
Vestíbulo	11.31 m²
Despacho 1	20.27 m²
Despacho 2	19.98 m²
Baño	3.69 m²
Balcón (½)	0.35 m²
Terraza (½) (solamente en P1ª)	10.37 m²
SUP. ÚTIL OFICINA B (P1ª)	65.96 m²
SUP. ÚTIL OFICINA B (P2ª y 3ª)	55.59 m²
SUP. ÚTIL TOTAL PLANTA 1ª	117.80 m²
SUP. ÚTIL TOTAL PLANTA 2ª	107.43 m²
SUP. ÚTIL TOTAL PLANTA 3ª	107.43 m²

SUPERFICIE CONSTRUIDA

Elementos comunes	17.48 m²
Oficina A (P1ª, 2ª y 3ª)	44.13 m²
Oficina B (P1ª)	74.98 m²
Oficina B (P2ª y 3ª)	64.62 m²
SUP.CONSTRUIDA TOTAL PLANTA 1ª	136.60 m²
SUP.CONSTRUIDA TOTAL PLANTA 2ª	126.23 m²
SUP.CONSTRUIDA TOTAL PLANTA 3ª	126.23 m²



CUADRO DE SUPERFICIES ESTADO ACTUAL

GENERAL	
SUPERFICIE ÚTIL	
PLANTA SÓTANO	no se interviene
PLANTA BAJA-Elementos comunes	24,76 m²
PLANTA BAJA-Local comercial	no se interviene
PLANTA PRIMERA	117,80 m²
PLANTA SEGUNDA	107,43 m²
PLANTA TERCERA	107,43 m²
PLANTA BAJOCUBIERTA	67,23 m²
SUP. ÚTIL TOTAL ACTUACIÓN	424.65 m²

SUPERFICIE CONSTRUIDA	
PLANTA SÓTANO	no se interviene
PLANTA BAJA-Elementos comunes	31,10 m²
PLANTA BAJA-Local comercial	no se interviene
PLANTA PRIMERA	136,60 m²
PLANTA SEGUNDA	126,23 m²
PLANTA TERCERA	126,23 m²
PLANTA BAJOCUBIERTA	78,43 m²
SUP. CONSTRUIDA TOTAL ACTUACIÓN	498.59 m²

PLANTA TIPO. E1/50

Nº Plano
EA02

MUP

Sustituye a:

REDISTRIBUCIÓN INTERIOR DE EDIFICIO PARA APARTAMENTOS TURÍSTICOS ASIMILABLES A VIVIENDAS

Fase:

PROYECTO BÁSICO

ESTADO ACTUAL
PLANTA TIPO. COTAS Y SUPERFICIES

Escala:

1/50

Fecha:

Julio 2025

Referencia:

2517

Arquitectos: Beatriz Pérez Echazarreta y José Santos Urizar Jáuregui

Promotor: Bodegas Altún S.L.

Situación: C/Hermanos Moroy nº22, Logroño, La Rioja

[Signature]

CUADRO DE SUPERFICIES ESTADO ACTUAL

PLANTA BAJOCUBIERTA

SUPERFICIE ÚTIL

ELEMENTOS COMUNES	
Escalera	5.20 m²
Cuarto maquinaria ascensor	6.72 m²
Meseta	2.01 m²
SUP. ÚTIL ELEM.COMUNES	13.94 m²
TRASTEROS	
Distribuidor	5.34 m²
Trastero 1	10.35 m²
Trastero 2	5.94 m²
Trastero 3	6.66 m²
Trastero 4	7.40 m²
Trastero 5	8.89 m²
Trastero 6	8.71 m²
SUP. ÚTIL TRASTEROS	53.30 m²
SUP. ÚTIL TOTAL PLANTA BAJOCUBIERTA	67.23 m²

SUPERFICIE CONSTRUIDA

Elementos comunes	17.43 m²
Trasteros	61.00 m²
SUP.CONSTRUIDA TOTAL PLANTA BAJOCUBIERTA	78.43 m²

CUADRO DE SUPERFICIES ESTADO ACTUAL

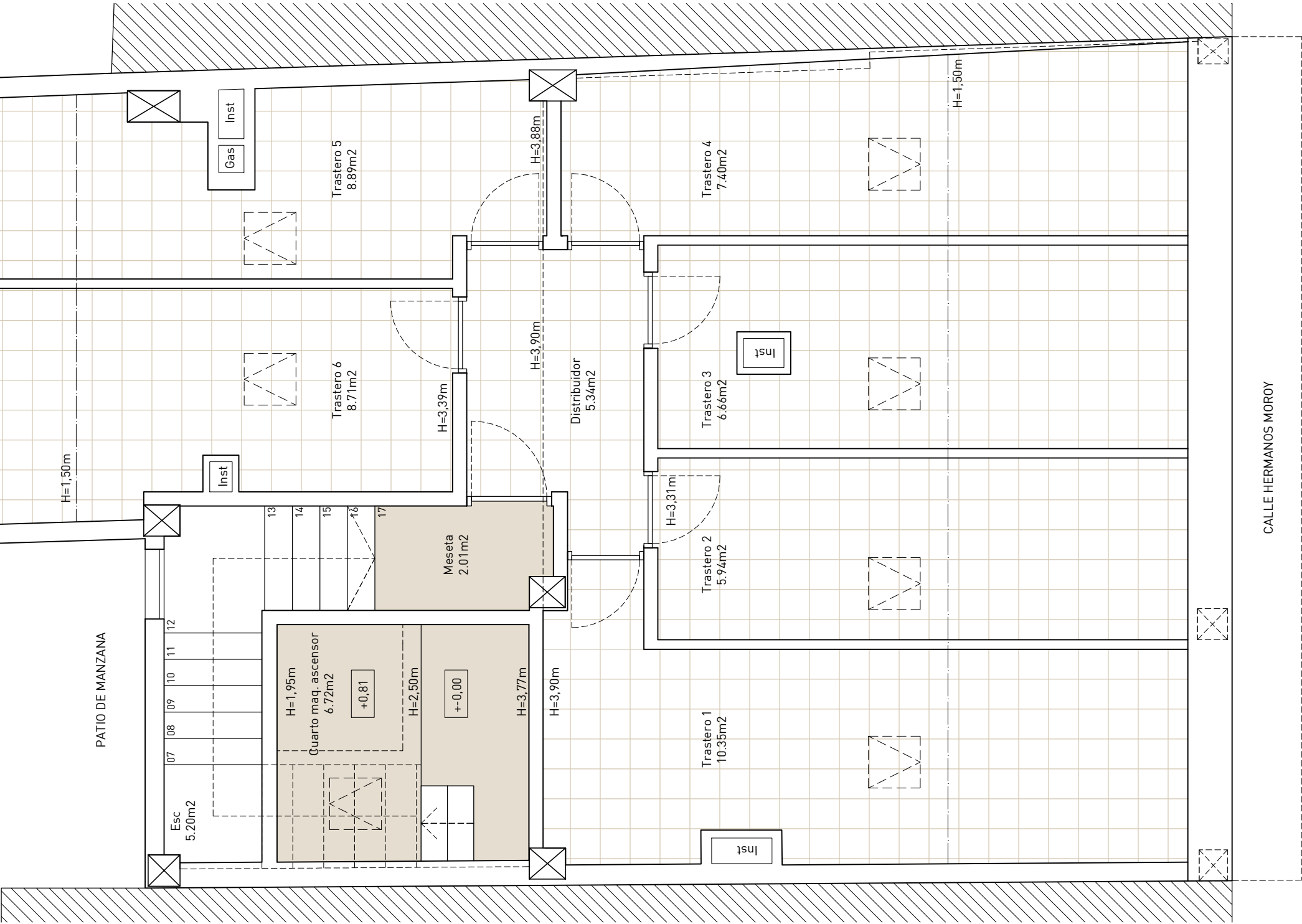
GENERAL

SUPERFICIE ÚTIL

PLANTA SÓTANO	no se interviene
PLANTA BAJA-Elementos comunes	24,76 m²
PLANTA BAJA-Local comercial	no se interviene
PLANTA PRIMERA	117,80 m²
PLANTA SEGUNDA	107,43 m²
PLANTA TERCERA	107,43 m²
PLANTA BAJOCUBIERTA	67,23 m²
SUP. ÚTIL TOTAL ACTUACIÓN	424.65 m²

SUPERFICIE CONSTRUIDA

PLANTA SÓTANO	no se interviene
PLANTA BAJA-Elementos comunes	31,10 m²
PLANTA BAJA-Local comercial	no se interviene
PLANTA PRIMERA	136,60 m²
PLANTA SEGUNDA	126,23 m²
PLANTA TERCERA	126,23 m²
PLANTA BAJOCUBIERTA	78,43 m²
SUP. CONSTRUIDA TOTAL ACTUACIÓN	498.59 m²



PLANTA BAJOCUBIERTA. E1/50

Nº Plano
EA03

MUP

Sustituye a:

REDISTRIBUCIÓN INTERIOR DE EDIFICIO PARA APARTAMENTOS TURÍSTICOS ASIMILABLES A VIVIENDAS

Fase:

PROYECTO BÁSICO

ESTADO ACTUAL
PLANTA BAJOCUBIERTA. COTAS Y SUPERFICIES

Escala:

1/50

Arquitectos: Beatriz Pérez Echazarreta y José Santos Urizar Jáuregui

Fecha:

Julio 2025

Promotor: Bodegas Altún S.L.

Referencia:

Situación: C/Hermanos Moroy nº22, Logroño, La Rioja

2517

PLANTA CUBIERTA. E1/75

SECCIÓN A-A'. E1/150

SECCIÓN B-B'. E1/75

<div><div>MUP</div><div>Nº Plano EA04</div><div>Sustituye a:</div></div>	<div>REDISTRIBUCIÓN INTERIOR DE EDIFICIO PARA APARTAMENTOS TURÍSTICOS ASIMILABLES A VIVIENDAS</div> <div>ESTADO ACTUAL PLANTA CUBIERTA Y SECCIONES</div> <div><div>Arquitectos: Beatriz Pérez Echazarreta y José Santos Urizar Jáuregui</div><div>Promotor: Bodegas Altún S.L.</div><div>Situación: C/Hermanos Moroy nº22, Logroño, La Rioja</div></div>	Fase:	PROYECTO BÁSICO
		Escala:	1/75-1/150
		Fecha:	Julio 2025
		Referencia:	2517

CUADRO DE SUPERFICIES ESTADO REFORMADO

PLANTA BAJA

SUPERFICIE ÚTIL

ELEMENTOS COMUNES	
Acceso exterior (1/2)	1.70 m²
Portal	12.94 m²
Armario contadores	1.05 m²
Ascensor	1.12 m²
Escalera PB-P1ª	7.81 m²
SUP. ÚTIL ELEM.COMUNES	24.62 m²
LOCAL COMERCIAL	no se interviene

SUPERFICIE CONSTRUIDA

Elementos comunes	31.10 m²
Local comercial	no se interviene

CUADRO DE SUPERFICIES ESTADO REFORMADO

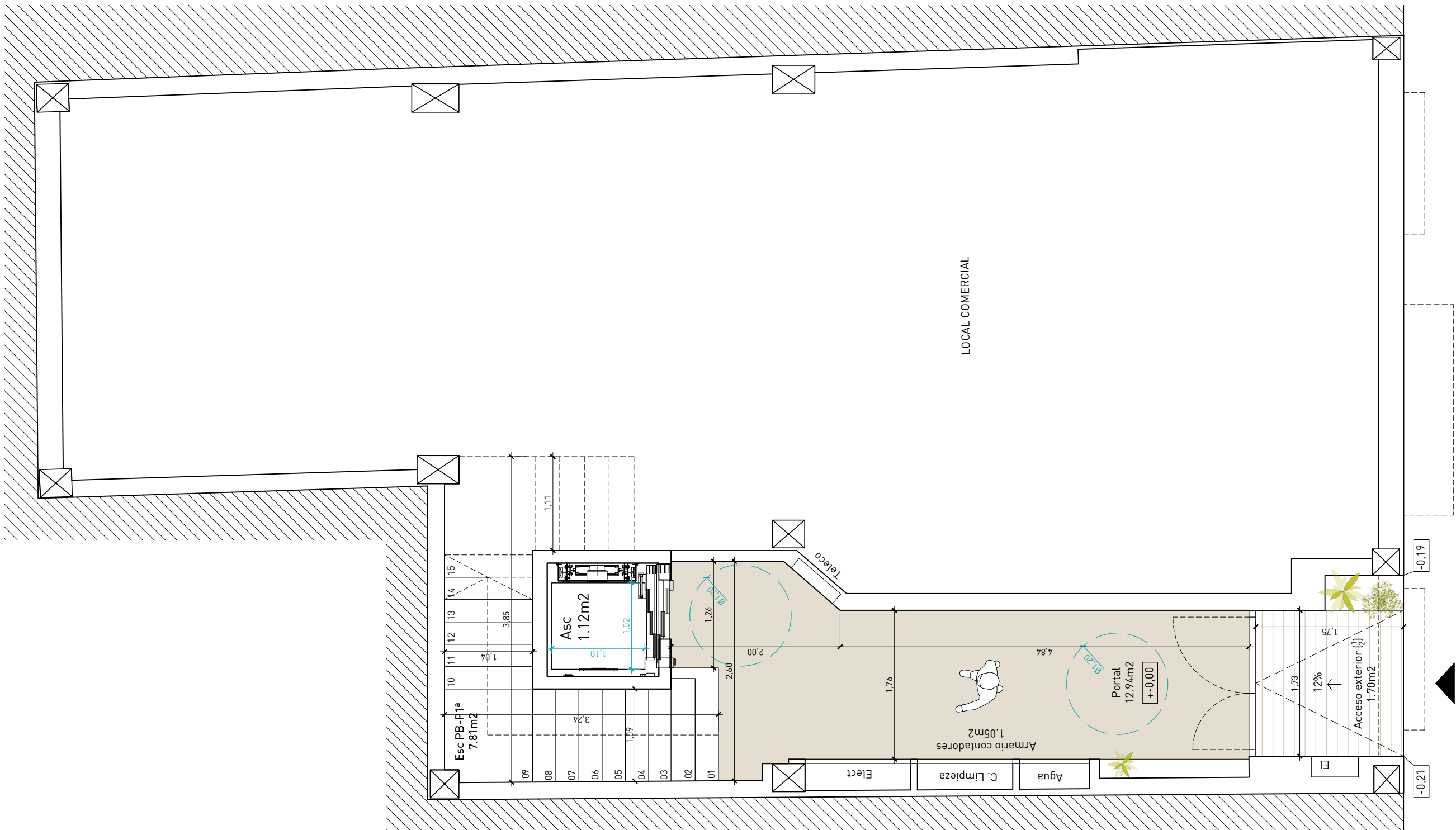
GENERAL

SUPERFICIE ÚTIL

PLANTA SÓTANO	no se interviene
PLANTA BAJA-Elementos comunes	24,62 m²
PLANTA BAJA-Local comercial	no se interviene
PLANTA PRIMERA	116,32 m²
PLANTA SEGUNDA	105,95 m²
PLANTA TERCERA	105,95 m²
PLANTA BAJOCUBIERTA	64,60 m²
SUP. ÚTIL TOTAL ACTUACIÓN	417.44 m²

SUPERFICIE CONSTRUIDA

PLANTA SÓTANO	no se interviene
PLANTA BAJA-Elementos comunes	31,10 m²
PLANTA BAJA-Local comercial	no se interviene
PLANTA PRIMERA	136,60 m²
PLANTA SEGUNDA	126,23 m²
PLANTA TERCERA	126,23 m²
PLANTA BAJOCUBIERTA	78,43 m²
SUP. CONSTRUIDA TOTAL ACTUACIÓN	498.59 m²



PLANTA BAJA. E1/50

Nº Plano
ER01

MUP

Sustituye a:

REDISTRIBUCIÓN INTERIOR DE EDIFICIO PARA APARTAMENTOS TURÍSTICOS ASIMILABLES A VIVIENDAS

Fase:

PROYECTO BÁSICO

ESTADO REFORMADO
PLANTA BAJA. COTAS Y SUPERFICIES

Escala:

1/50

Arquitectos: Beatriz Pérez Echazarreta y José Santos Urizar Jáuregui

Fecha:

Julio 2025

Promotor: Bodegas Altún S.L.

Referencia:

Situación: C/Hermanos Moroy nº22, Logroño, La Rioja

2517

Terraza (en P1ª) (½)
10.37m²

CUADRO DE SUPERFICIES ESTADO REFORMADO

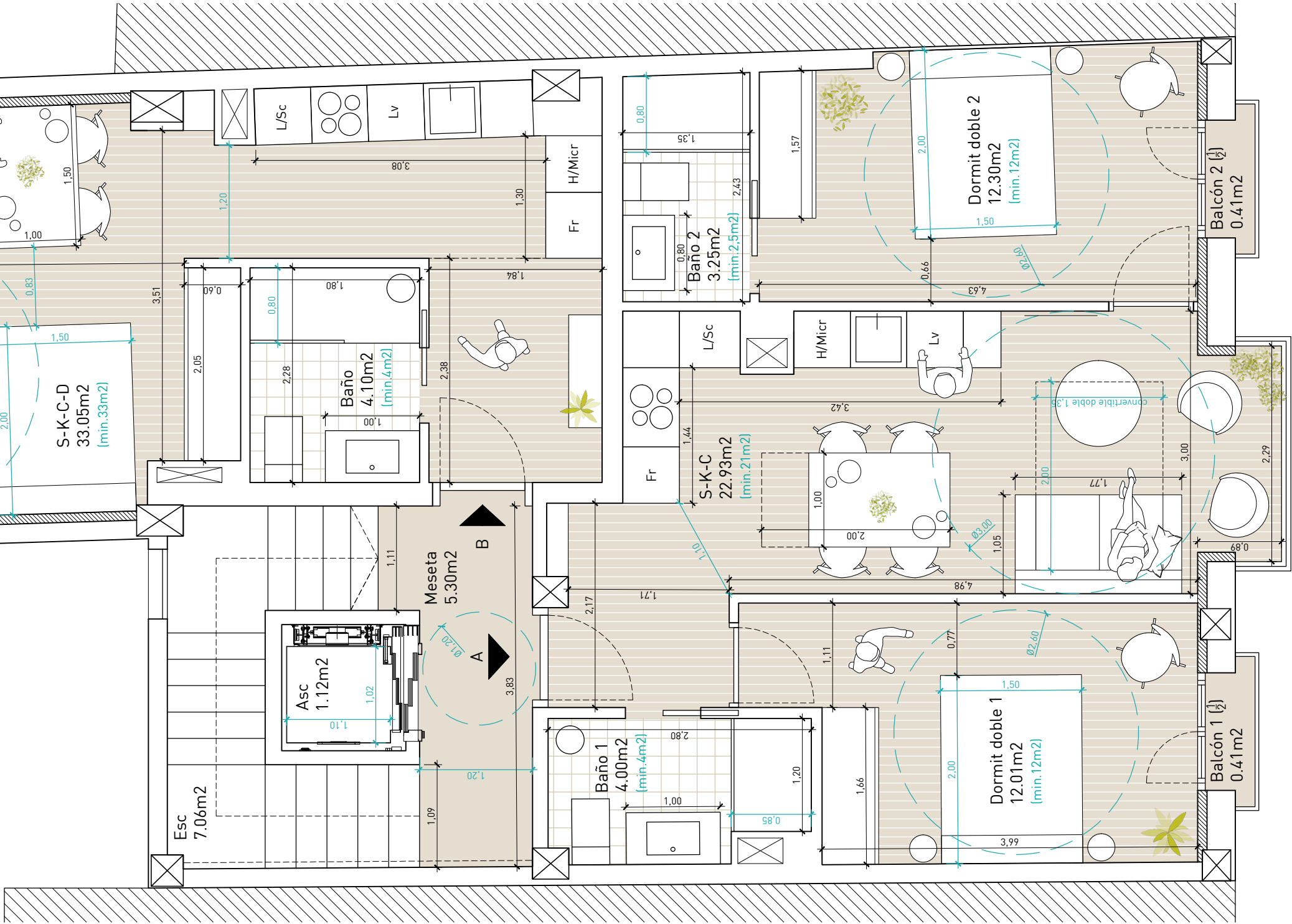
PLANTA TIPO

SUPERFICIE ÚTIL

ELEMENTOS COMUNES	
Escalera	7.06 m²
Ascensor	1.12 m²
Meseta	5.30 m²
SUP. ÚTIL ELEM.COMUNES	13.48 m²
APARTAMENTO A (6 plazas)	
Salón-cocina-comedor	22.93 m²
Dormitorio doble 1	12.01 m²
Dormitorio doble 2	12.30 m²
Baño 1	4.00 m²
Baño 2	3.25 m²
Balcón (½)	0.41 m²
Balcón (½)	0.41 m²
SUP. ÚTIL APARTAMENTO A (P1ª, 2ª y 3ª)	55.31 m²
APARTAMENTO B (4 plazas)	
Salón-cocina-comedor-dormitorio	33.05 m²
Baño	4.10 m²
Terraza (½) (solamente en P1ª)	10.37 m²
SUP. ÚTIL APARTAMENTO B (P1ª)	47.53 m²
SUP. ÚTIL APARTAMENTO B (P2ª y 3ª)	37.16 m²
SUP. ÚTIL TOTAL PLANTA 1ª	116.32 m²
SUP. ÚTIL TOTAL PLANTA 2ª	105.95 m²
SUP. ÚTIL TOTAL PLANTA 3ª	105.95 m²

SUPERFICIE CONSTRUIDA

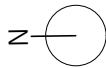
Elementos comunes	17.48 m²
Apartamento A (P1ª, 2ª y 3ª)	63.47 m²
Apartamento B (P1ª)	55.65 m²
Apartamento B (P2ª y 3ª)	45.28 m²
SUP.CONSTRUIDA TOTAL PLANTA 1ª	136.60 m²
SUP.CONSTRUIDA TOTAL PLANTA 2ª	126.23 m²
SUP.CONSTRUIDA TOTAL PLANTA 3ª	126.23 m²



CUADRO DE SUPERFICIES ESTADO REFORMADO

GENERAL	
SUPERFICIE ÚTIL	
PLANTA SÓTANO	no se interviene
PLANTA BAJA-Elementos comunes	24,62 m²
PLANTA BAJA-Local comercial	no se interviene
PLANTA PRIMERA	116,32 m²
PLANTA SEGUNDA	105,95 m²
PLANTA TERCERA	105,95 m²
PLANTA BAJOCUBIERTA	64,60 m²
SUP. ÚTIL TOTAL ACTUACIÓN	417.44 m²
SUPERFICIE CONSTRUIDA	
PLANTA SÓTANO	no se interviene
PLANTA BAJA-Elementos comunes	31,10 m²
PLANTA BAJA-Local comercial	no se interviene
PLANTA PRIMERA	136,60 m²
PLANTA SEGUNDA	126,23 m²
PLANTA TERCERA	126,23 m²
PLANTA BAJOCUBIERTA	78,43 m²
SUP. CONSTRUIDA TOTAL ACTUACIÓN	498.59 m²

PLANTA TIPO. E1/50



MUP

Nº Plano

ER02

Sustituye a:

REDISTRIBUCIÓN INTERIOR DE EDIFICIO PARA APARTAMENTOS TURÍSTICOS ASIMILABLES A VIVIENDAS

Fase:

PROYECTO BÁSICO

ESTADO REFORMADO
PLANTA TIPO. COTAS Y SUPERFICIES

Escala:

1/50

Arquitectos: Beatriz Pérez Echazarreta y José Santos Urizar Jáuregui

Fecha:

Julio 2025

Promotor: Bodegas Altún S.L.

Referencia:

Situación: C/Hermanos Moroy nº22, Logroño, La Rioja

2517

CUADRO DE SUPERFICIES ESTADO REFORMADO

PLANTA BAJOCUBIERTA

SUPERFICIE ÚTIL	
ELEMENTOS COMUNES	
Escalera	5.20 m²
Ascensor	1.12 m²
Meseta	6.51 m²
SUP. ÚTIL ELEM.COMUNES	12.84 m²
CUARTOS BAJOCUBIERTA	
Distribuidor	2.32 m²
Trastero	22.59 m²
Lavandería	26.85 m²
SUP. ÚTIL CUARTOS BAJOCUBIERTA	51.76 m²
SUP. ÚTIL TOTAL PLANTA BAJOCUBIERTA	64.60 m²

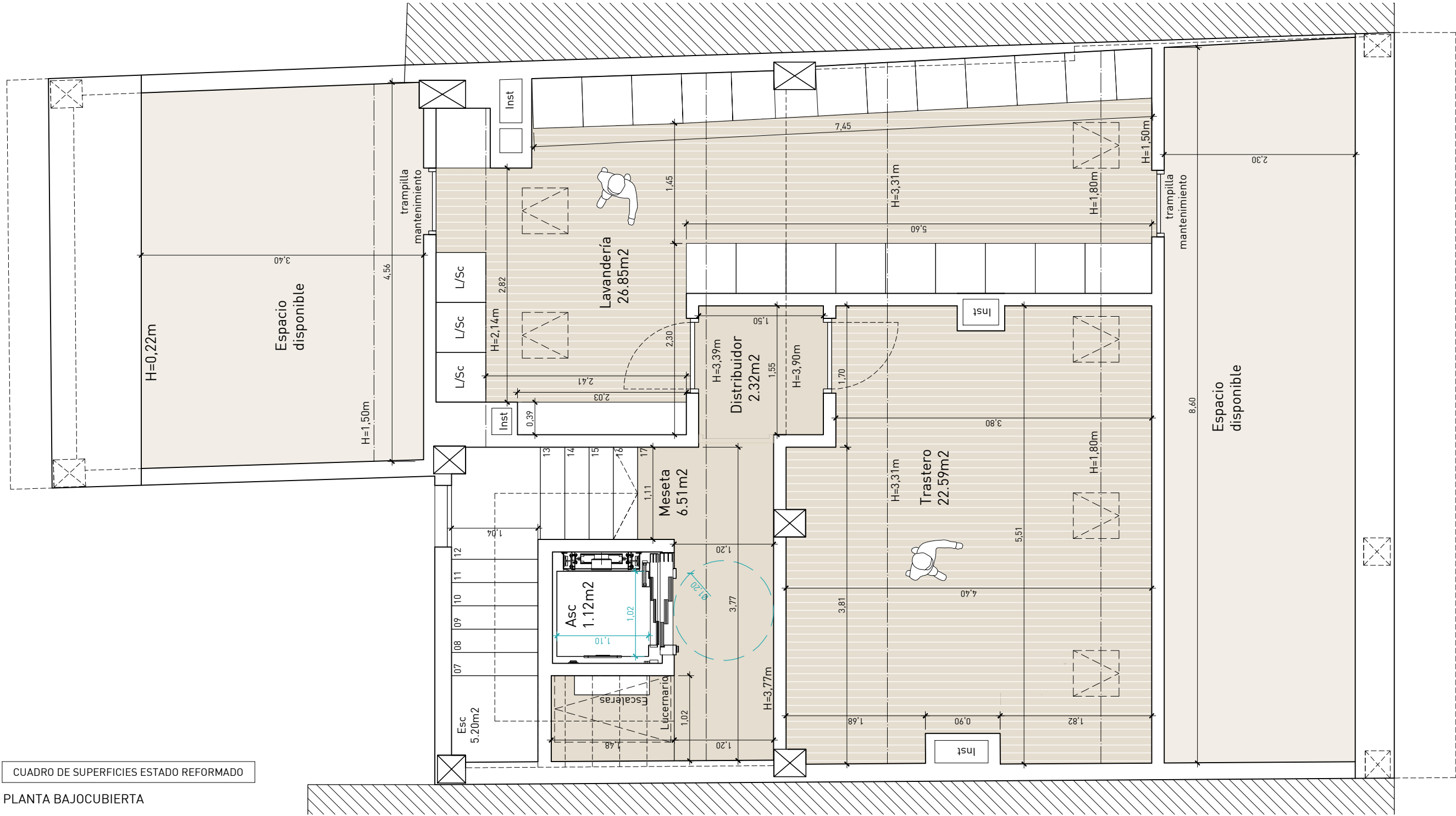
SUPERFICIE CONSTRUIDA	
Elementos comunes	17.14 m²
Trasteros	61.29 m²
SUP.CONSTRUIDA TOTAL PLANTA BAJOCUBIERTA	78.43 m²

CUADRO DE SUPERFICIES ESTADO REFORMADO

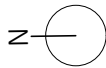
GENERAL

SUPERFICIE ÚTIL	
PLANTA SÓTANO	no se interviene
PLANTA BAJA-Elementos comunes	24,62 m²
PLANTA BAJA-Local comercial	no se interviene
PLANTA PRIMERA	116,32 m²
PLANTA SEGUNDA	105,95 m²
PLANTA TERCERA	105,95 m²
PLANTA BAJOCUBIERTA	64,60 m²
SUP. ÚTIL TOTAL ACTUACIÓN	417.44 m²

SUPERFICIE CONSTRUIDA	
PLANTA SÓTANO	no se interviene
PLANTA BAJA-Elementos comunes	31,10 m²
PLANTA BAJA-Local comercial	no se interviene
PLANTA PRIMERA	136,60 m²
PLANTA SEGUNDA	126,23 m²
PLANTA TERCERA	126,23 m²
PLANTA BAJOCUBIERTA	78,43 m²
SUP. CONSTRUIDA TOTAL ACTUACIÓN	498.59 m²



PLANTA BAJOCUBIERTA. E1/50



MUP

Nº Plano

ER03

Sustituye a:

REDISTRIBUCIÓN INTERIOR DE EDIFICIO PARA APARTAMENTOS TURÍSTICOS ASIMILABLES A VIVIENDAS

Fase:

PROYECTO BÁSICO

ESTADO REFORMADO
PLANTA BAJOCUBIERTA. COTAS Y SUPERFICIES

Escala:

1/50

Arquitectos: Beatriz Pérez Echazarreta y José Santos Urizar Jáuregui

Fecha:

Julio 2025

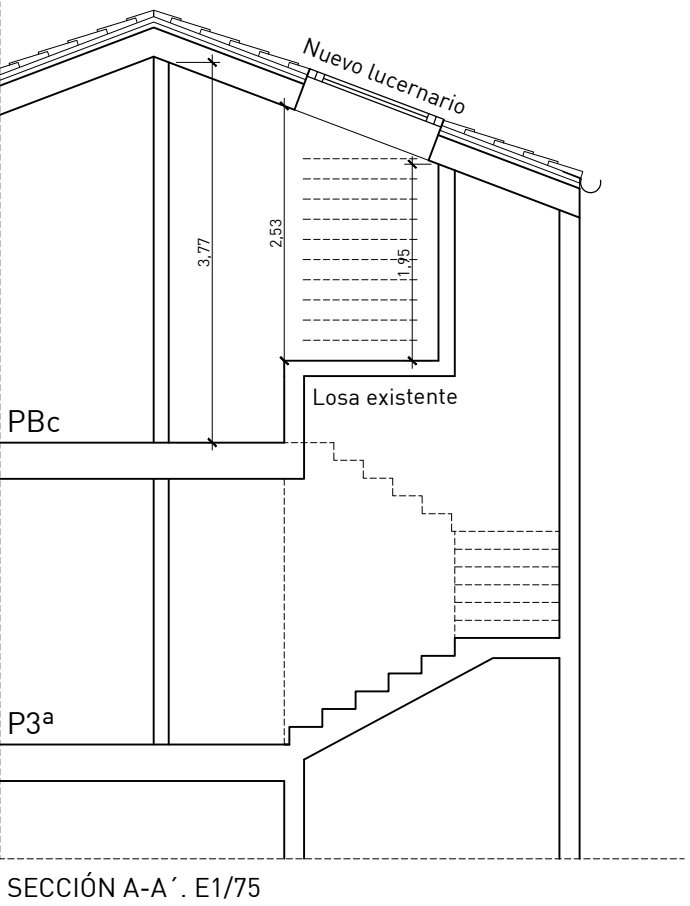
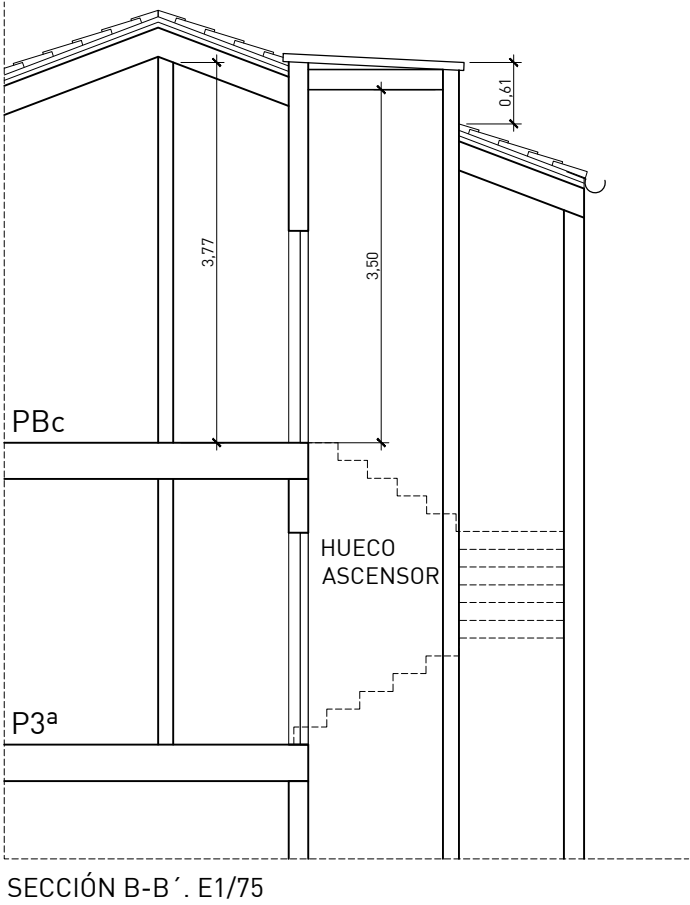
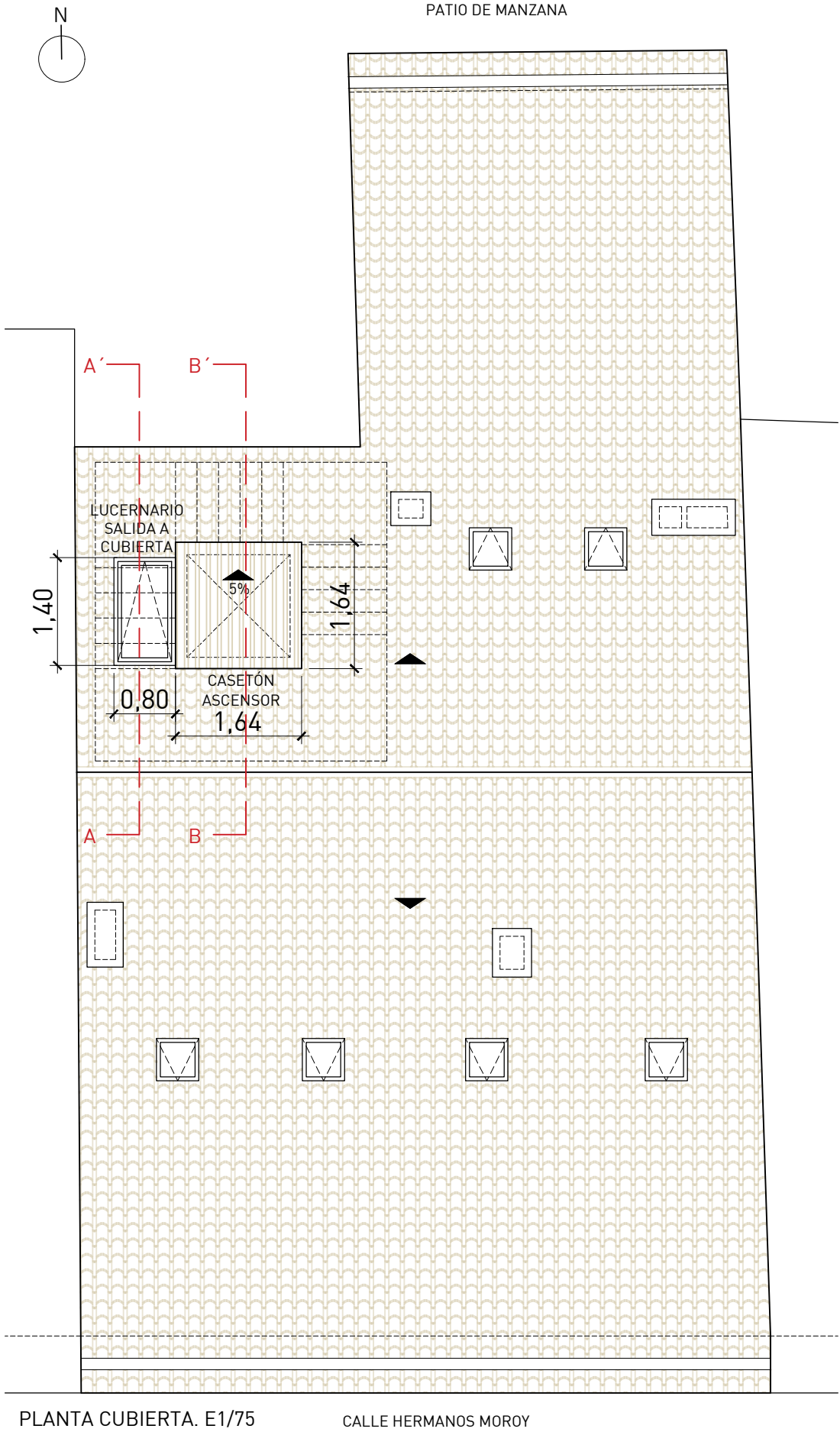
Promotor: Bodegas Altún S.L.

Referencia:

Situación: C/Hermanos Moroy nº22, Logroño, La Rioja

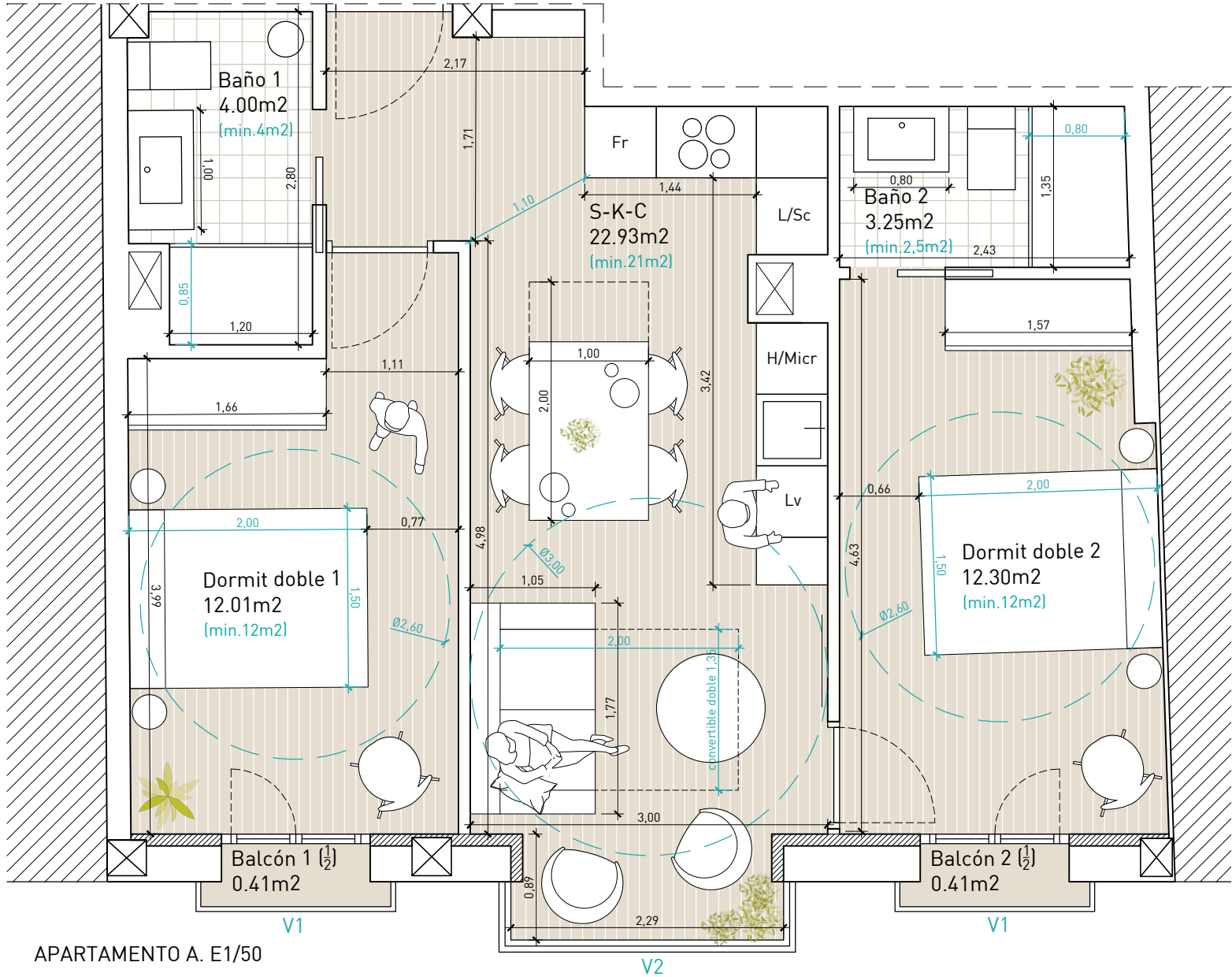
2517

El presente documento es copia de su original del que es autor MUP. ARQ servicios integrales de arquitectura s.l.p. Su utilización total o parcial, así como cualquier reproducción o cesión a terceros, requerirán la previa autorización expresa de su autor quedando en todo caso prohibida cualquier modificación unilateral del mismo. Este documento carece de validez sin la firma de aprobación de los arquitectos.



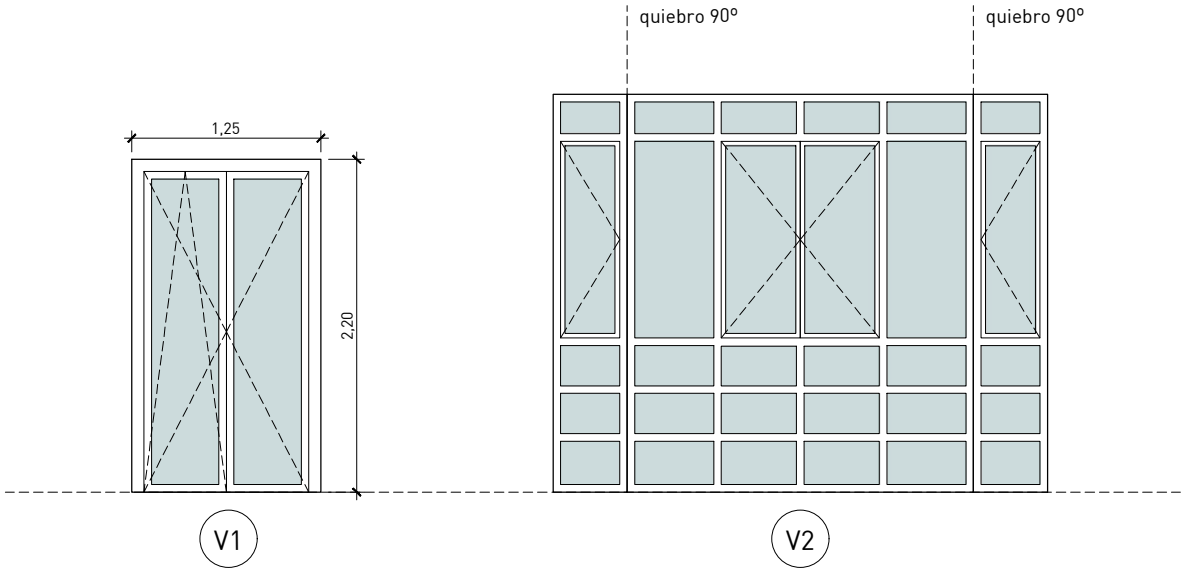
<div>MUP</div>	Nº Plano	ER04	Fase:	PROYECTO BÁSICO	
	Sustituye a:			Escala:	1/75
				Fecha:	Julio 2025
			REDISTRIBUCIÓN INTERIOR DE EDIFICIO PARA APARTAMENTOS TURÍSTICOS ASIMILABLES A VIVIENDAS		
			ESTADO REFORMADO PLANTA CUBIERTA Y SECCIONES		
			Arquitectos: Beatriz Pérez Echazarreta y José Santos Urizar Jáuregui		
			Promotor: Bodegas Altún S.L.		
			Situación: C/Hermanos Moroy nº22, Logroño, La Rioja		
			Referencia: 2517		

El presente documento es copia de su original del que es autor MUP_ ARQ servicios integrales de arquitectura s.l.p. Su utilización total o parcial, así como cualquier reproducción o cesión a terceros, requerirán la previa autorización expresa de su autor quedando en todo caso prohibida cualquier modificación unilateral del mismo. Este documento carece de validez sin la firma de aprobación de los arquitectos.

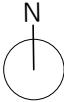


APARTAMENTO A. E1/50

CUMPLIMIENTO DE NORMATIVA. ILUMINACIÓN Y VENTILACIÓN							
APARTAMENTO COMPLETO A (6 plazas)							
ESTANCIA	VENT	Sup. iluminada	NORMATIVA		PROYECTO		
			Sup. iluminación 10% estancia (min 0,70m2)	Sup. ventilación 50% de sup. ilumin	Sup. iluminación	Sup. ventilación	
Estar-Comedor-Cocina	V2	22.93 m2	2.29 m2	1.15 m2	6.22 m2		2.37 m2
Dormitorio 1	V1	12.01 m2	1.20 m2	0.60 m2	1.80 m2		2.31 m2
Dormitorio 2	V1	12.30 m2	1.23 m2	0.62 m2	1.80 m2		2.31 m2



DESPIECE DE CARPINTERÍA. E1/50



CUMPLIMIENTO DE NORMATIVA. CUADRO DE SUPERFICIES Y ALTURAS						
APARTAMENTO COMPLETO A (6 plazas)						
ESTANCIA	Decreto 28/2013 HABITABILIDAD		Decreto 10/2017 TURISMO Apartamentos turísticos 2 llaves		PROYECTO	
	Sup. mínima	H.min	Sup. mínima	H.min	Sup. proyecto	H.proy
Dormitorio 1 (doble)	10.00 m²	2.5m	12.00 m²	2.4m	12.01 m²	2.6m
Dormitorio 2 (doble)	8.00 m²	2.5m	12.00 m²	2.4m	12.30 m²	2.6m
Estar-Comedor-Cocina	20.00 m²	2.5m	21.00 m²	2.4m	22.93 m²	2.6m
Cuarto de baño 1	2.50 m²	2.2m	4.00 m²	2.4m	4.00 m²	2.4m
Cuarto de baño 2	2.50 m²	2.2m	2.50 m²	2.4m	3.25 m²	2.4m
Balcón 1 (½)	-		-		0.41 m²	-
Balcón 2 (½)	-		-		0.41 m²	-
Tendedero	tendido de ropa ext con protec. vista desde la calle. 5m lineales de cuerda / secadora		-		Secadora	
SUP. ÚTIL TOTAL	30 m²		-		55.31 m²	

MUP

Nº Plano

ER05

Sustituye a:

REDISTRIBUCIÓN INTERIOR DE EDIFICIO PARA APARTAMENTOS TURÍSTICOS ASIMILABLES A VIVIENDAS

Fase:

PROYECTO BÁSICO

ESTADO REFORMADO
APARTAMENTO A. CUMPLIMIENTO DE NORMATIVA

Arquitectos: Beatriz Pérez Echazarreta y José Santos Urizar Jáuregui
Promotor: Bodegas Altún S.L.
Situación: C/Hermanos Moroy nº22, Logroño, La Rioja

Escala:

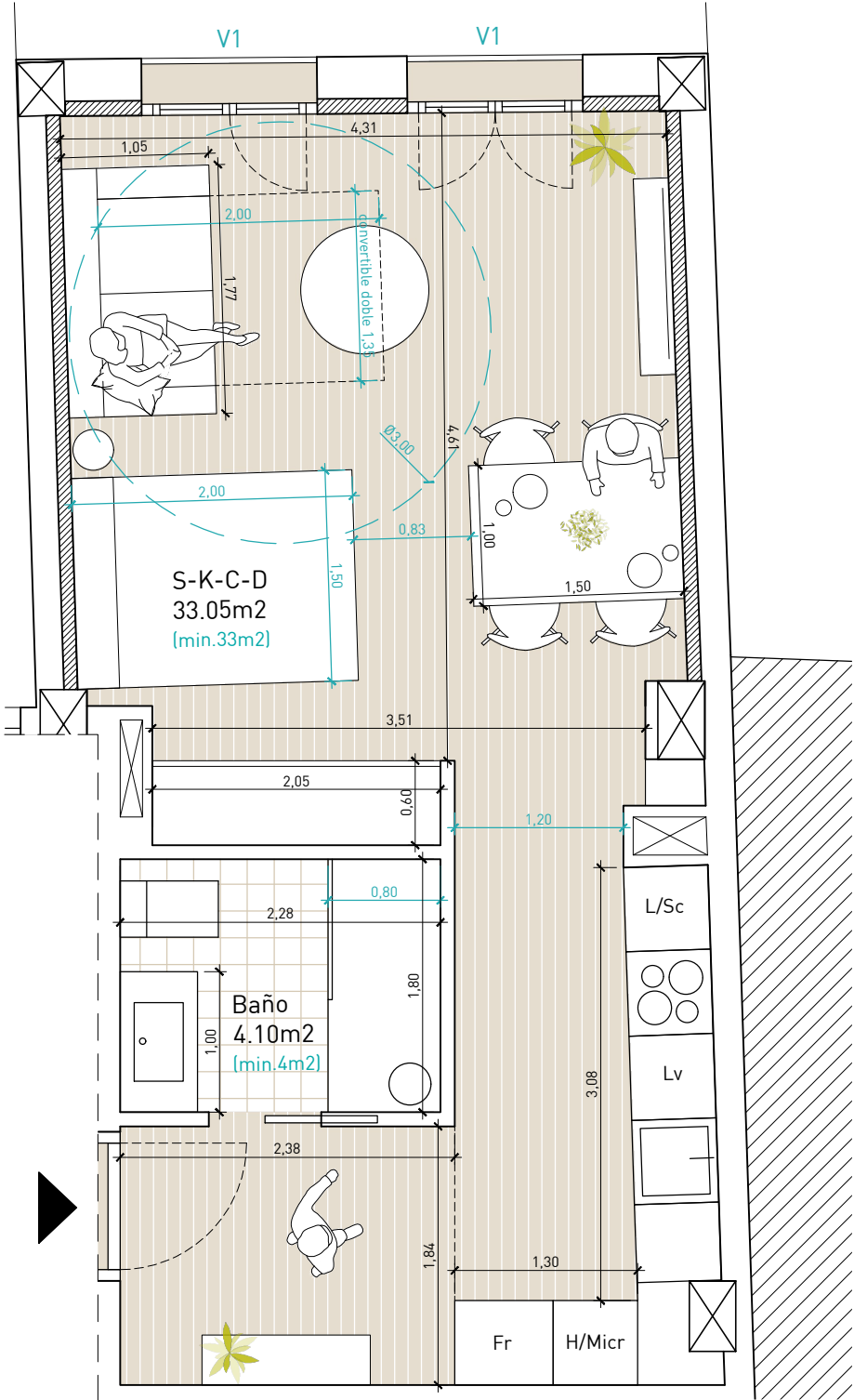
1/50

Fecha:

Julio 2025

Referencia:

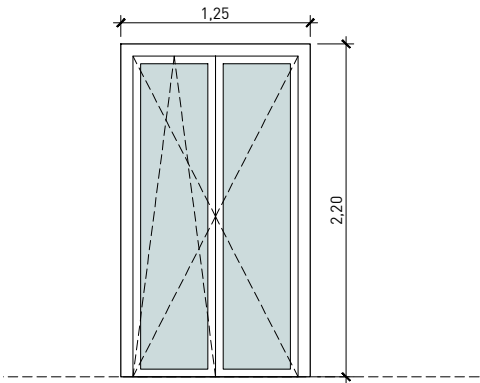
2517



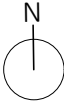
APARTAMENTO B. E1/50

CUMPLIMIENTO DE NORMATIVA. CUADRO DE SUPERFICIES Y ALTURAS						
APARTAMENTO TIPO ESTUDIO B (4 plazas)						
ESTANCIA	Decreto 28/2013 HABITABILIDAD		Decreto 10/2017 TURISMO Apartamentos turísticos 2 llaves		PROYECTO	
	Sup. mínima	H.min	Sup. mínima	H.min	Sup. proyecto	H.proy
Estar-Comedor-Cocina -Dormitorio	28.00 m²	2.5m	33.00 m²	2.4m	33.05 m²	2.6m
Cuarto de baño 1	2.50 m²	2.2m	4.00 m²	2.4m	4.10 m²	2.4m
Tendedero	tendido de ropa ext con protec. vista desde la calle. 5m lineales de cuerda / secadora		-		Tendido a patio 5ml	
SUP. ÚTIL TOTAL	30 m²		-		37.16 m²	

CUMPLIMIENTO DE NORMATIVA. ILUMINACIÓN Y VENTILACIÓN						
APARTAMENTO TIPO ESTUDIO B (4 plazas)						
ESTANCIA	VENT	Sup. iluminada	NORMATIVA		PROYECTO	
			Sup. iluminación 10% estancia (min 0,70m2)	Sup. ventilación 50% de sup. ilumin	Sup. iluminación	Sup. ventilación
Estar-Comedor-Cocina -Dormitorio	2xV1	33.05 m2	3.31 m2	1.65 m2	3.60 m2	4.62 m2



DESPIECE DE CARPINTERÍA. E1/50



MUP

ER06

Nº Plano
Sustituye a:

REDISTRIBUCIÓN INTERIOR DE EDIFICIO PARA APARTAMENTOS TURÍSTICOS ASIMILABLES A VIVIENDAS

PROYECTO BÁSICO

ESTADO REFORMADO
APARTAMENTO B. CUMPLIMIENTO DE NORMATIVA

Escala: 1/50

Arquitectos: Beatriz Pérez Echazarreta y José Santos Urizar Jáuregui

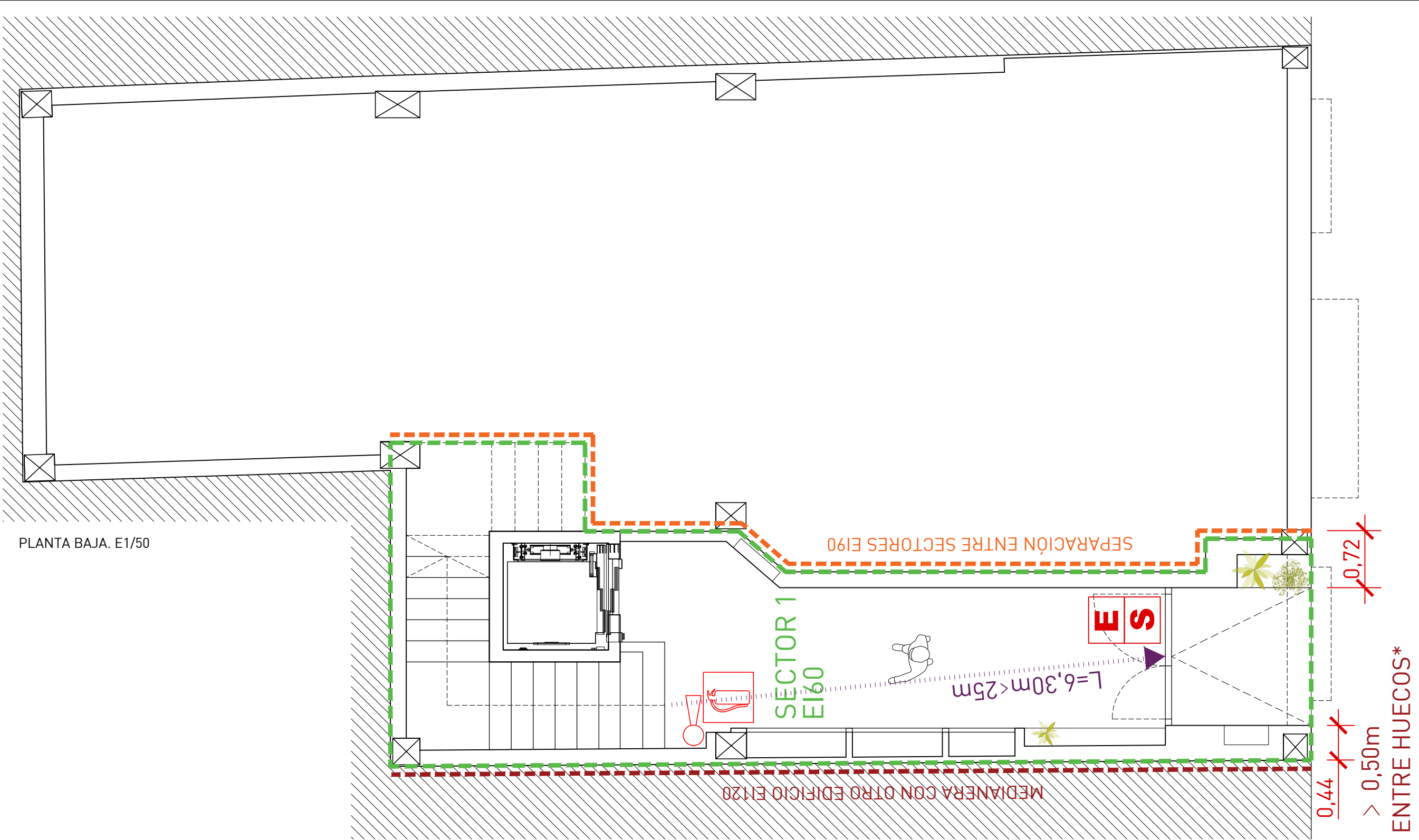
Fecha: Julio 2025

Promotor: Bodegas Altún S.L.

Referencia:

Situación: C/Hermanos Moroy nº22, Logroño, La Rioja

2517



PLANTA BAJA. E1/50

LEYENDA

- EXTINTOR MANUAL 6kg EFICACIA 21A-113B
- CARTEL EXTINTOR



EXTINTOR MANUAL FABRICADO ACORDE A NORMA UNE 23110 Y REGLAMENTO DE APARATOS A PRESIÓN.
DISPONDRÁ DE CHAPA DE ACERO SERIGRAFIADA CON INDICACIONES DE USO, TIPO, CAPACIDAD DE CARGA, VIDA ÚTIL Y TIEMPO DE DESCARGA.
SE FIJARÁ SOBRE SOPORTES FIJADOS AL PARAMENTO VERTICAL, MEDIANTE SOPORTE.
LA PARTE SUPERIOR DEL EXTINTOR ESTARÁ A UNA ALTURA INFERIOR A 1,70 m.

SECTORES DE INCENDIO

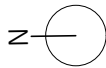
- SECTOR 1 : RESIDENCIAL
- SECTOR 2 : LOCAL COMERCIAL (no se interviene)
- SECTOR 3 : SÓTANO (no se interviene)
- LOCAL DE RIESGO ESPECIAL BAJO

- SEÑALIZACIÓN EMERGENCIA - ILUMINACIÓN
- SEÑALIZACIÓN EMERGENCIA - SALIDA
- SEÑALIZACIÓN EMERGENCIA - SIN SALIDA
- SEÑALIZACIÓN EMERGENCIA - SENTIDO EVACUACIÓN
- VIA DE EVACUACION
- PUERTA DE PASO - RF

- SEPARACIÓN ENTRE VIVIENDAS EI60
- SEPARACIÓN ENTRE EDIFICIOS (MEDINERA) EI120
- SEPARACIÓN ENTRE SECTORES EI90
- SEPARACIÓN A ESCALERA COMPARTIMENTADA EI60

REACCIÓN AL FUEGO DE LOS MATERIALES (SUPERFICIE OCUP. >5%)	
ZONAS COMUNES INTERIORES	SUELO: EFL TECHO Y PAREDES: C-s2,d0
APARCAMIENTO	SUELO: BFL-s1 TECHO Y PAREDES: B-s1,d0
PATINILLOS Y FALSOS TECHOS	SUELO: BFL-s2 (1) TECHO Y PAREDES: B-s1,d0
FACHADA (1)	C-s3,d0
ARRANQUE DE FACHADA HASTA 3.5m (1)	B-s3,d0
CUBIERTA A MENOS DE 5m PROYECCIÓN VERTICAL DE FACHADA (1)	BROOF (t1)

(1) Reacción al fuego requerida para materiales que ocupen más del 10% de la superficie total.



0,44
> 0,50m
ENTRE HUECOS*

Nº Plano
SI01

MUP

Sustituye a:

REDISTRIBUCIÓN INTERIOR DE EDIFICIO PARA APARTAMENTOS TURÍSTICOS ASIMILABLES A VIVIENDAS

CUMPLIMIENTO DEL CTE-DB-SI
PLANTA BAJA

PROYECTO BÁSICO

Escala:

1/50

Fecha:

Julio 2025

Referencia:


2517


Arquitectos: Beatriz Pérez Echazarreta y José Santos Urizar Jáuregui

Promotor: Bodegas Altún S.L.

Situación: C/Hermanos Moroy nº22, Logroño, La Rioja











LEYENDA

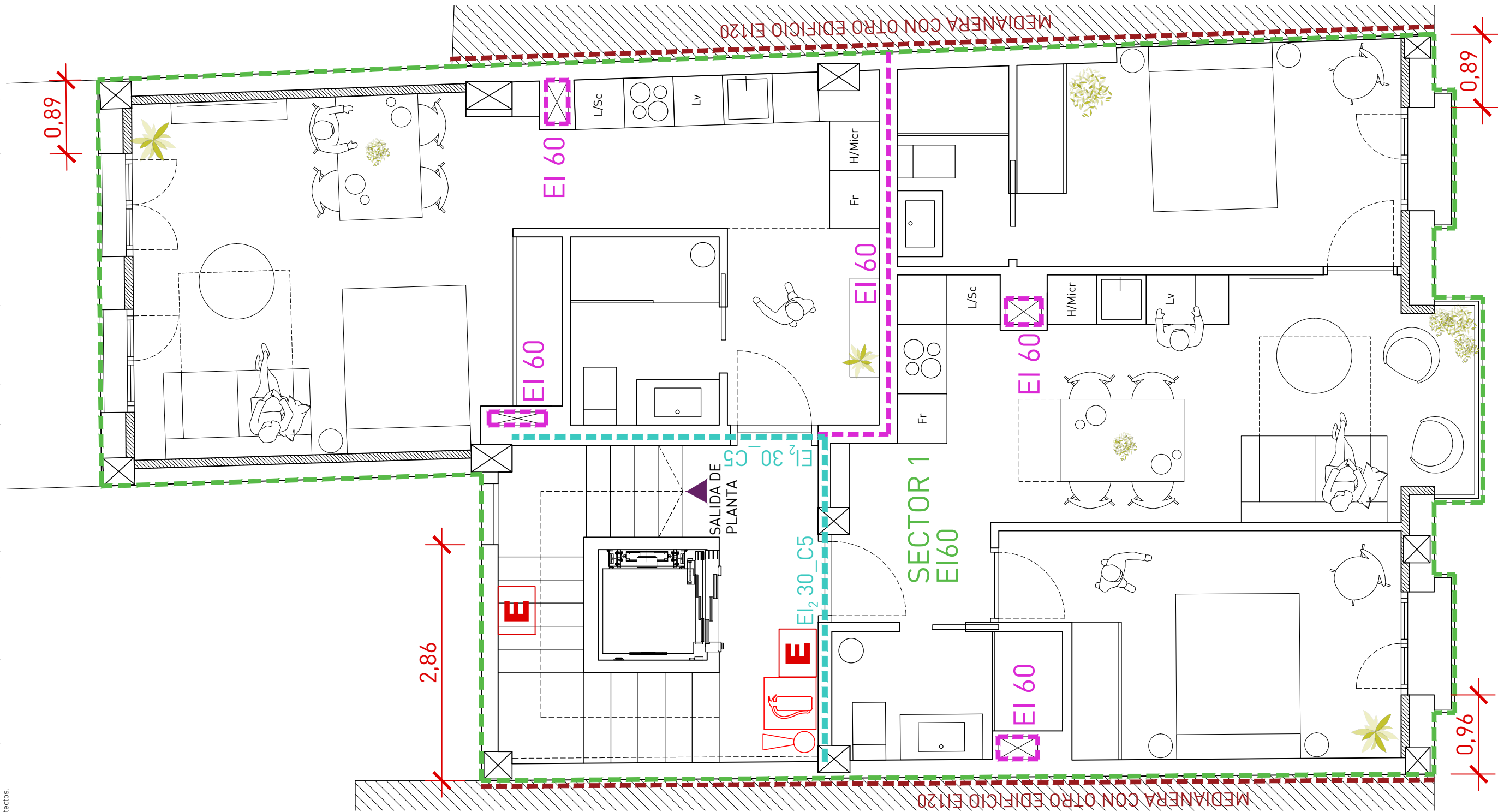
 EXTINTOR MANUAL 6kg
EFICACIA 21A-113B
CARTEL EXTINTOR

 EXTINTOR MANUAL FABRICADO ACORDE A NORMA UNE 23110 Y REGLAMENTO DE APARATOS A PRESIÓN.
DISPONDRÁ DE CHAPA DE ACERO SERIGRAFIADA CON INDICACIONES DE USO, TIPO, CAPACIDAD DE CARGA, VIDA ÚTIL Y TIEMPO DE DESCARGA.
SE FIJARÁ SOBRE SOPORTES FIJADOS AL PARAMENTO VERTICAL, MEDIANTE SOPORTE.
LA PARTE SUPERIOR DEL EXTINTOR ESTARÁ A UNA ALTURA INFERIOR A 1,70 m.

SECTORES DE INCENDIO

- SECTOR 1 : RESIDENCIAL
- SECTOR 2 : LOCAL COMERCIAL (no se interviene)
- SECTOR 3 : SÓTANO (no se interviene)
- LOCAL DE RIESGO ESPECIAL BAJO

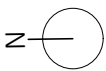
-  SEÑALIZACIÓN EMERGENCIA - ILUMINACIÓN
-  SEÑALIZACIÓN EMERGENCIA - SALIDA
-  SEÑALIZACIÓN EMERGENCIA - SIN SALIDA
-  SEÑALIZACIÓN EMERGENCIA - SENTIDO EVACUACIÓN
-  VIA DE EVACUACION
-  PUERTA DE PASO - RF
-  SEPARACIÓN ENTRE VIVIENDAS EI60
-  SEPARACIÓN ENTRE EDIFICIOS (MEDINERA) EI120
-  SEPARACIÓN ENTRE SECTORES EI90
-  SEPARACIÓN A ESCALERA COMPARTIMENTADA EI60



PLANTA TIPO. E1/50

REACCIÓN AL FUEGO DE LOS MATERIALES (SUPERFICIE OCUP. >5%)	
ZONAS COMUNES INTERIORES	SUELO: EFL TECHO Y PAREDES: C-s2,d0
APARCAMIENTO	SUELO: BFL-s1 TECHO Y PAREDES: B-s1,d0
PATINILLOS Y FALSOS TECHOS	SUELO: BFL-s2 (1) TECHO Y PAREDES: B-s1,d0
FACHADA (1)	C-s3,d0
ARRANQUE DE FACHADA HASTA 3.5m (1)	B-s3,d0
CUBIERTA A MENOS DE 5m PROYECCIÓN VERTICAL DE FACHADA (1)	BROOF (t1)

(1) Reacción al fuego requerida para materiales que ocupen más del 10% de la superficie total.



MUP

Nº Plano

SI02

Sustituye a:

REDISTRIBUCIÓN INTERIOR DE EDIFICIO PARA APARTAMENTOS TURÍSTICOS ASIMILABLES A VIVIENDAS

Fase:

PROYECTO BÁSICO

CUMPLIMIENTO DEL CTE-DB-SI
PLANTA TIPO

Escala:

1/50

Arquitectos: Beatriz Pérez Echazarreta y José Santos Urizar Jáuregui

Fecha:

Julio 2025

Promotor: Bodegas Altún S.L.

Referencia:

2517

Situación: C/Hermanos Moroy nº22, Logroño, La Rioja

LEYENDA

EXTINTOR MANUAL 6kg
EFICACIA 21A-113B
CARTEL EXTINTOR

EXTINTOR MANUAL FABRICADO ACORDE A
NORMA UNE 23110 Y REGLAMENTO DE APARATOS
A PRESIÓN.
DISPONDRÁ DE CHAPA DE ACERO SERIGRAFIADA
CON INDICACIONES DE USO, TIPO, CAPACIDAD DE
CARGA, VIDA ÚTIL Y TIEMPO DE DESCARGA.
SE FIJARÁ SOBRE SOPORTES FIJADOS AL
PARAMENTO VERTICAL, MEDIANTE SOPORTE.
LA PARTE SUPERIOR DEL EXTINTOR ESTARÁ A
UNA ALTURA INFERIOR A 1,70 m.

SECTORES DE INCENDIO

SECTOR 1 : RESIDENCIAL

SECTOR 2 : LOCAL COMERCIAL (no se interviene)

SECTOR 3 : SÓTANO (no se interviene)

LOCAL DE RIESGO ESPECIAL BAJO

E

S

SS

→

SEÑALIZACIÓN EMERGENCIA - ILUMINACIÓN
SEÑALIZACIÓN EMERGENCIA - SALIDA
SEÑALIZACIÓN EMERGENCIA - SIN SALIDA
SEÑALIZACIÓN EMERGENCIA - SENTIDO EVACUACIÓN

→

VIA DE EVACUACION
PUERTA DE PASO - RF

SEPARACIÓN ENTRE VIVIENDAS EI60

SEPARACIÓN ENTRE EDIFICIOS (MEDINERA) EI120

SEPARACIÓN ENTRE SECTORES EI90

SEPARACIÓN A ESCALERA COMPARTIMENTADA EI60

REACCIÓN AL FUEGO DE LOS MATERIALES (SUPERFICIE OCUP. >5%)	
ZONAS COMUNES INTERIORES	SUELO: EFL TECHO Y PAREDES: C-s2,d0
APARCAMIENTO	SUELO: BFL-s1 TECHO Y PAREDES: B-s1,d0
PATINILLOS Y FALSOS TECHOS	SUELO: BFL-s2 (1) TECHO Y PAREDES: B-s1,d0
FACHADA (1)	C-s3,d0
ARRANQUE DE FACHADA HASTA 3.5m (1)	B-s3,d0
CUBIERTA A MENOS DE 5m PROYECCIÓN VERTICAL DE FACHADA (1)	BROOF (t1)

(1) Reacción al fuego requerida para materiales que ocupen más del 10% de la superficie total.

S103

Nº Plano

MUP

Substituye a:

REDISTRIBUCIÓN INTERIOR DE EDIFICIO PARA APARTAMENTOS TURÍSTICOS ASIMILABLES A VIVIENDAS

Fase:

CUMPLIMIENTO DEL CTE-DB-SI
PLANTA BAJOCUBIERTA

Arquitectos: Beatriz Pérez Echazarreta y José Santos Urizar Jáuregui
Promotor: Bodegas Altún S.L.
Situación: C/Hermanos Moroy nº22, Logroño, La Rioja

PROYECTO BÁSICO

Escala: 1/50
Fecha: Julio 2025
Referencia: 2517