

Departamento de Estadística
Banco de Datos
Y
Observatorio de La Ciudad

FUERO de LOGROÑO

Carta Puebla concedida por el rey Alfonso VI a Logroño en el año **1095**



En el nombre de Cristo y de su divina clemencia, Padre, Hijo y Espíritu Santo. Amen. Yo, Alfonso, por la gracia de Dios emperador de toda España, con el consejo de mi esposa Berenguela,, otorgamos esta carta a los pobladores de Logroño

Hacemos saber como el muy fiel conde don García y su esposa doña Urraca, que para gloria de nuestro reino estuvieron al frente del gobierno de los najerillenses y calagurritanos, previendo la utilidad de nuestro palacio decidieron con nuestro consejo y consentimiento **poblar la villa llamada Logroño**, que engrandecieron sus pobladores y aconsejaron **dar ley y fuero a los que allí quisieran establecerse** a fin de que pudieran vivir sin verse sometidos a la grave opresión de la servidumbre y para que, evitada así la ocasión de abandonar el lugar, nuestra acción no resultara inútil y no recayera infamia sobre la gloria de nuestro reino

Y siguiendo su consejo con todo fervor, decidimos darles fuero en el que deberán vivir **todos los que ahora pueblan el sobredicho lugar** y los que, Dios mediante lo hagan por siempre,

Los pobladores de Logroño a 1 de enero de 2018, ascienden a **151.572** vecinos

Memoria en V. de O. de 1786

Con fecha de 25 de Julio ultimo me dice de orden del Rey el Excelentísimo Señor Conde de Floridablanca lo que sigue.
 „Varios cuerpos politicos y personas respetables del Reyno han hecho presente al Rey quan necesario seria repetir la enumeracion de gente que se hizo en el año de 1768 para saber el estado de nuestra poblacion. Conoce muy bien S. M. quan precisa es esta operacion, ya para calcular la fuerza interior del estado, ya para

en

1786

Pueblo de *Sacrono*

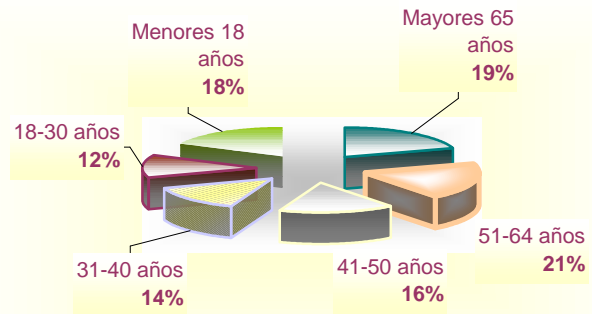
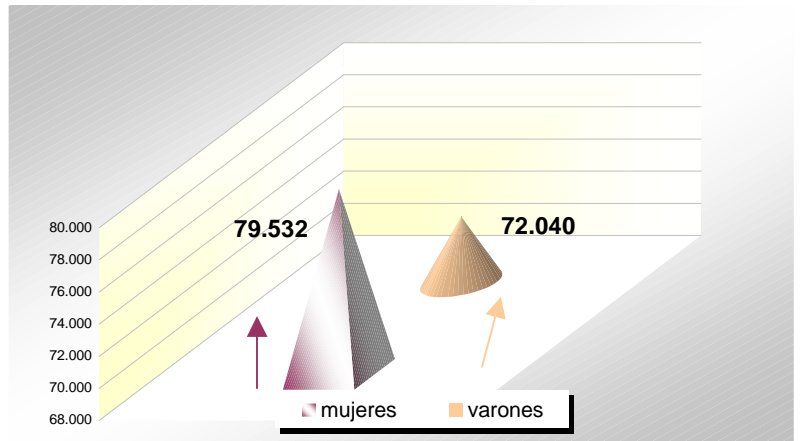
Parroquia de *San Mateo*: Palacio: *La Piedra: 6.ª Parroquia y N.º de las*
 Corregimiento de *la misma Ciudad de Sacrono*
 Intendencia de *Duzcos*

	SOLTEROS.		CASADOS.		VIUDOS.		Total de las Es.
	Varones.	Hembras.	Varones.	Hembras.	Varones.	Hembras.	
Hasta 9 años.	541	486	000	000	000	000	1027
De 7 à 16.	566	525	000	000	000	000	1091
De 16 à 25.	305	516	080	507	003	002	1313
De 25 à 40.	307	333	618	624	20	56	1558
De 40 à 50.	079	039	324	319	073	104	0838
De 50 arriba.	033	036	245	218	067	206	0783
Total.....	1554	1373	1267	1268	133	305	1630
Total de estados...	13287		12535		1483		
Total general.....			160303				

Curas.....	7	Hidalgos.....	152	Empleados con sueldo del Rey.....	57
Beneficiados y canónigos	54	Abogados.....	009	Con fuero militar.....	57
Tenientes de Cura..	00	Escribanos.....	044	Dependientes de Inquisicion.....	18
Sacristanes.....	09	Estudiantes.....	031	Sindicos de Ordenes Religiosas.....	001
Acolitos.....	04	Labradores.....	161	Dependientes de Cruzada.....	011
Ordenados á Titulo de Patrimonio.....	28	Jornaleros.....	376	Demandantes.....	000
Ordenados de menores.	17	Comerciantes.....	068		
		Fabricantes.....	003		
		Artesanos.....	572		
		Criados.....	344		



POBLACIÓN a 1 de enero de 2018
151.572 residentes



	Mayores 65 años	51-64 años	41-50 años	31-40 años	18-30 años	Menores 18 años
Varones	12.578	13.778	12.205	10.228	9.327	13.924
Mujeres	17.682	15.561	12.917	10.690	9.550	13.132

datos: PMH de Logroño

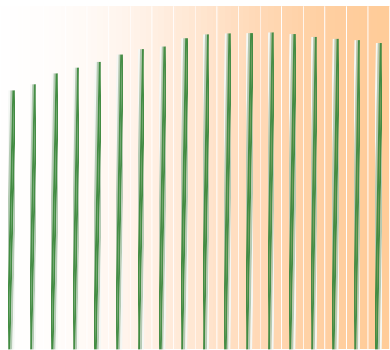
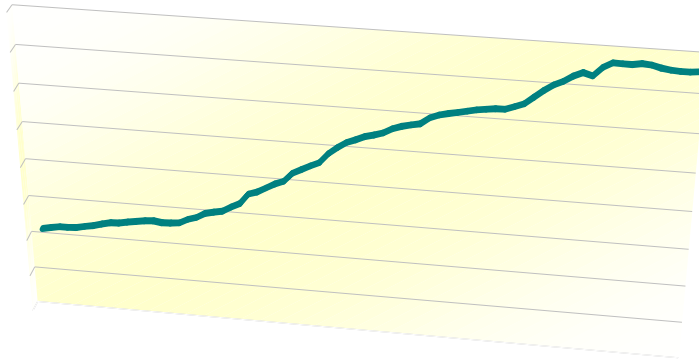
año / población

1941	43.547
1942	44.486
1943	45.292
1944	45.319
1945	45.622
1946	46.658
1947	47.512
1948	48.771
1949	49.869
1950	50.080
1951	51.062
1952	51.810
1953	52.514
1954	52.972
1955	52.310
1956	52.517
1957	52.979
1958	55.277
1959	56.767
1960	59.373
1961	60.398
1962	61.336
1963	64.003
1964	66.320
1965	71.726
1966	73.218
1967	75.782
1968	78.324
1969	80.144
1970	84.767
1971	87.099
1972	89.432
1973	91.499
1974	96.546
1975	100.169
1976	103.097
1977	104.928
1978	106.942
1979	108.096
1980	109.536
1982	112.002
1983	113.576
1984	114.693
1985	115.622
1987	119.038
1988	120.802
1989	121.911
1990	122.853
1992	123.848
1993	124.823
1994	125.456
1995	126.098
1997	126.203
1998	127.824
1999	129.637
2000	133.272
2001	136.943
2002	140.063
2003	142.143
2004	145.099
2005	147.182
2006	145.866
2007	150.398
2008	152.928
2009	152.834
2010	152.722
2011	153.550
2012	153.137
2013	151.995
2014	151.344
2015	151.049
2016	151.111
2017	151.572

datos INE: Censos de Pobl.

año	/ población
1857	11.239
1860	11.475
1877	13.393
1887	15.567
1897	19.475
1900	19.237
1910	23.926
1920	26.806
1930	34.329
1940	43.674

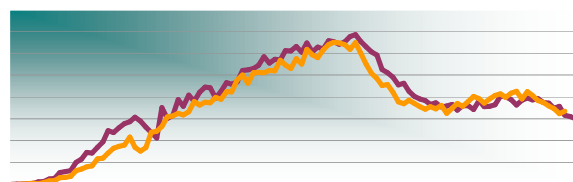
1857-2017



Total La Rioja	264.178
	270.400
	281.614
	287.390
	293.553
	301.084
	306.377
	308.968
	317.501
	321.702
	322.415
	322.955
	323.609
	322.027
	319.002
	317.053
	315.794
	312.624
Total nacional	46.572.132

Pirámide de edad de la población

a 1 de enero de 2018



Año nacimiento	Edad	Población	V	M
1912	105	1		1
1913	104	4		4
1914	103	5	1	4
1915	102	7	1	6
1916	101	12	2	10
1917	100	28	6	22
1918	99	36	11	25
1919	98	57	7	50
1920	97	75	18	57
1921	96	138	31	107
1922	95	151	35	116
1923	94	187	60	127
1924	93	267	64	203
1925	92	304	72	232
1926	91	419	127	292
1927	90	427	140	287
1928	89	500	160	340
1929	88	557	169	388
1930	87	727	235	492
1931	86	714	241	473
1932	85	805	286	519
1933	84	887	331	556
1934	83	921	349	572
1935	82	973	359	614
1936	81	1.014	434	580
1937	80	862	338	524
1938	79	778	305	473
1939	78	761	336	425
1940	77	1.177	476	701
1941	76	1.089	486	603
1942	75	1.159	530	629
1943	74	1.391	616	775
1944	73	1.341	626	715
1945	72	1.464	649	815
1946	71	1.396	635	761
1947	70	1.507	664	843
1948	69	1.648	758	890
1949	68	1.608	726	882
1950	67	1.540	751	789
1951	66	1.597	746	851
1952	65	1.726	797	929
1953	64	1.695	778	917
1954	63	1.783	848	935
1955	62	1.885	845	1.040
1956	61	2.001	955	1.046
1957	60	2.058	999	1.059
1958	59	2.014	925	1.089
1959	58	2.188	1.020	1.168
1960	57	2.134	1.025	1.109
1961	56	2.164	1.020	1.144
1962	55	2.180	1.041	1.139
1963	54	2.261	1.038	1.223
1964	53	2.357	1.136	1.221

Año nacimiento	Edad	Población	V	M
1965	52	2.352	1.090	1.262
1966	51	2.266	1.058	1.208
1967	50	2.443	1.151	1.292
1968	49	2.310	1.100	1.210
1969	48	2.487	1.233	1.254
1970	47	2.424	1.186	1.238
1971	46	2.472	1.158	1.314
1972	45	2.533	1.228	1.305
1973	44	2.559	1.279	1.280
1974	43	2.602	1.299	1.303
1975	42	2.646	1.294	1.352
1976	41	2.646	1.277	1.369
1977	40	2.540	1.233	1.307
1978	39	2.553	1.296	1.257
1979	38	2.414	1.203	1.211
1980	37	2.281	1.099	1.182
1981	36	2.065	1.016	1.049
1982	35	1.991	969	1.022
1983	34	1.883	903	980
1984	33	1.822	912	910
1985	32	1.766	843	923
1986	31	1.604	754	850
1987	30	1.540	737	803
1988	29	1.548	768	780
1989	28	1.507	741	766
1990	27	1.440	710	730
1991	26	1.433	687	746
1992	25	1.417	710	707
1993	24	1.408	691	717
1994	23	1.455	723	732
1995	22	1.327	649	678
1996	21	1.416	697	719
1997	20	1.461	740	721
1998	19	1.399	715	684
1999	18	1.526	759	767
2000	17	1.515	804	711
2001	16	1.498	784	714
2002	15	1.471	743	728
2003	14	1.590	782	808
2004	13	1.615	814	801
2005	12	1.603	829	774
2006	11	1.519	795	724
2007	10	1.604	835	769
2008	9	1.641	850	791
2009	8	1.553	781	772
2010	7	1.632	848	784
2011	6	1.564	814	750
2012	5	1.510	767	743
2013	4	1.446	749	697
2014	3	1.432	717	715
2015	2	1.327	694	633
2016	1	1.266	647	619
2017	0	1.270	671	599

Distribución de la población en:

Datos a 1 de enero de 2018

Los DISTRITOS DE LA CIUDAD DE LOGROÑO

Superficie aprox. en ha.	Distrito	Población	Varones	Mujeres
1.477	1	5.421	2.660	2.761
146	2	44.454	20.263	24.191
930	3	38.441	18.304	20.137
3.420	4	35.696	17.450	18.246
2.118	5	27.560	13.363	14.197

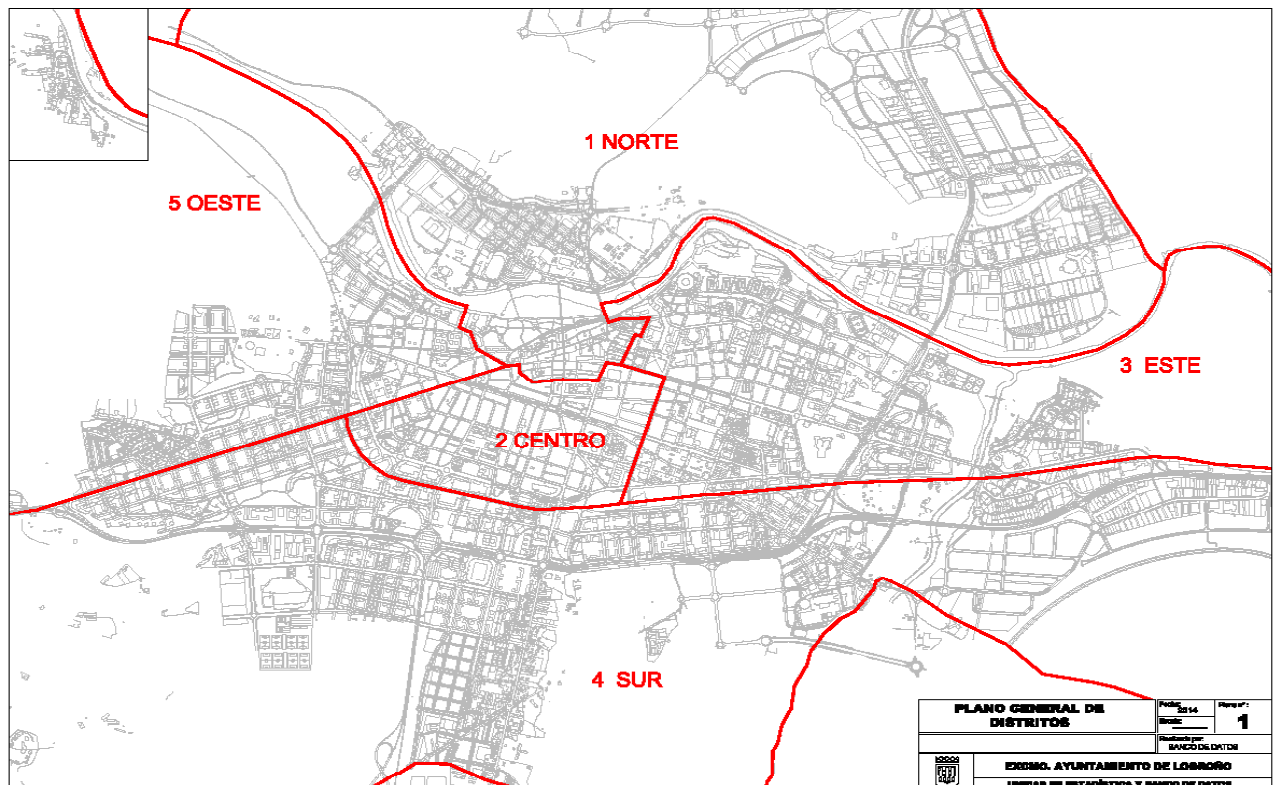
En estos datos no se contemplan los diseminados, por tanto no son exactos

Ley 1/2004, de 16 de febrero, para la aplicación al municipio de Logroño del régimen de organización de los municipios de gran población.

Artículo único.

A partir de la entrada en vigor de esta Ley será de aplicación al municipio de Logroño, por su condición de capital de la Comunidad Autónoma de La Rioja, el régimen de organización de los municipios de gran población, de acuerdo con lo establecido en el Título X de la Ley 7/1985, de 2 de abril, Reguladora de las Bases del Régimen Local.

Logroño está dividido en cinco distritos: Norte, Centro, Este, Sur y Oeste



Los DISTRITOS DE LA CIUDAD DE LOGROÑO

Pirámides de edad

A 1 de enero de 2018

Distrito 1 -Norte

Año nacimiento	Edad	Población
1916	102	1
1917	101	1
1919	99	4
1921	97	6
1922	96	1
1923	95	5
1924	94	9
1925	93	12
1926	92	9
1927	91	18
1928	90	17
1929	89	15
1930	88	22
1931	87	20
1932	86	20
1933	85	20
1934	84	25
1935	83	40
1936	82	21
1937	81	23
1938	80	15
1939	79	19
1940	78	25
1941	77	22
1942	76	20
1943	75	28
1944	74	30
1945	73	33
1946	72	26
1947	71	31
1948	70	36
1949	69	35
1950	68	31
1951	67	29
1952	66	44
1953	65	46
1954	64	41
1955	63	57
1956	62	42
1957	61	54
1958	60	45
1959	59	73
1960	58	69
1961	57	85
1962	56	72
1963	55	71
1964	54	76
1965	53	62
1966	52	81
1967	51	83

Distrito 2 -Centro

Año nacimiento	Edad	Población
1912	106	1
1913	105	1
1915	103	4
1916	102	6
1917	101	12
1918	100	14
1919	99	21
1920	98	42
1921	97	59
1922	96	62
1923	95	83
1924	94	114
1925	93	122
1926	92	179
1927	91	175
1928	90	227
1929	89	249
1930	88	308
1931	87	317
1932	86	363
1933	85	373
1934	84	434
1935	83	394
1936	82	425
1937	81	366
1938	80	340
1939	79	324
1940	78	467
1941	77	451
1942	76	461
1943	75	561
1944	74	552
1945	73	572
1946	72	577
1947	71	576
1948	70	619
1949	69	630
1950	68	579
1951	67	614
1952	66	660
1953	65	637
1954	64	670
1955	63	685
1956	62	740
1957	61	767
1958	60	749
1959	59	802
1960	58	776
1961	57	733
1962	56	737

Distrito 3 -Este

Año nacimiento	Edad	Población
1913	105	2
1914	104	1
1915	103	3
1916	102	2
1917	101	6
1918	100	11
1919	99	18
1920	98	19
1921	97	44
1922	96	58
1923	95	58
1924	94	83
1925	93	96
1926	92	123
1927	91	150
1928	90	161
1929	89	164
1930	88	238
1931	87	211
1932	86	237
1933	85	275
1934	84	262
1935	83	293
1936	82	336
1937	81	264
1938	80	234
1939	79	223
1940	78	381
1941	77	334
1942	76	368
1943	75	387
1944	74	385
1945	73	422
1946	72	410
1947	71	444
1948	70	483
1949	69	439
1950	68	467
1951	67	462
1952	66	478
1953	65	437
1954	64	491
1955	63	490
1956	62	532
1957	61	509
1958	60	494
1959	59	517
1960	58	502
1961	57	524
1962	56	514

Distrito 4 -Sur

Año nacimiento	Edad	Población
1913	105	1
1914	104	3
1916	102	2
1917	101	3
1918	100	5
1919	99	7
1920	98	4
1921	97	13
1922	96	11
1923	95	23
1924	94	31
1925	93	22
1926	92	39
1927	91	30
1928	90	42
1929	89	64
1930	88	71
1931	87	66
1932	86	76
1933	85	101
1934	84	91
1935	83	104
1936	82	108
1937	81	76
1938	80	83
1939	79	85
1940	78	130
1941	77	137
1942	76	122
1943	75	194
1944	74	167
1945	73	198
1946	72	184
1947	71	213
1948	70	258
1949	69	268
1950	68	224
1951	67	245
1952	66	281
1953	65	297
1954	64	315
1955	63	345
1956	62	336
1957	61	388
1958	60	384
1959	59	444
1960	58	429
1961	57	471
1962	56	486
1963	55	542

Distrito 5 -Oeste

Año nacimiento	Edad	Población
1914	104	1
1916	102	1
1917	101	6
1918	100	5
1919	99	5
1920	98	8
1921	97	14
1922	96	17
1923	95	18
1924	94	28
1925	93	47
1926	92	59
1927	91	52
1928	90	49
1929	89	57
1930	88	86
1931	87	91
1932	86	101
1933	85	112
1934	84	109
1935	83	135
1936	82	116
1937	81	127
1938	80	101
1939	79	107
1940	78	168
1941	77	141
1942	76	178
1943	75	211
1944	74	203
1945	73	232
1946	72	198
1947	71	237
1948	70	246
1949	69	233
1950	68	232
1951	67	241
1952	66	259
1953	65	272
1954	64	261
1955	63	300
1956	62	343
1957	61	333
1958	60	338
1959	59	351
1960	58	360
1961	57	357
1962	56	377
1963	55	385
1964	54	417

Distrito 1 -Norte

Año nacimiento	Edad	Población
1968	50	80
1969	49	109
1970	48	90
1971	47	98
1972	46	108
1973	45	138
1974	44	101
1975	43	121
1976	42	141
1977	41	130
1978	40	150
1979	39	132
1980	38	104
1981	37	103
1982	36	123
1983	35	78
1984	34	102
1985	33	83
1986	32	78
1987	31	75
1988	30	58
1989	29	56
1990	28	57
1991	27	65
1992	26	48
1993	25	46
1994	24	45
1995	23	32
1996	22	44
1997	21	41
1998	20	44
1999	19	40
2000	18	37
2001	17	34
2002	16	36
2003	15	50
2004	14	49
2005	13	52
2006	12	45
2007	11	67
2008	10	51
2009	9	61
2010	8	64
2011	7	69
2012	6	76
2013	5	72
2014	4	79
2015	3	66
2016	2	60
2017	1	59
2018	0	4

Distrito 2 -Centro

Año nacimiento	Edad	Población
1963	55	666
1964	54	689
1965	53	675
1966	52	615
1967	51	610
1968	50	550
1969	49	586
1970	48	556
1971	47	574
1972	46	557
1973	45	535
1974	44	543
1975	43	551
1976	42	569
1977	41	530
1978	40	550
1979	39	525
1980	38	547
1981	37	475
1982	36	497
1983	35	452
1984	34	449
1985	33	475
1986	32	462
1987	31	467
1988	30	487
1989	29	471
1990	28	475
1991	27	479
1992	26	489
1993	25	458
1994	24	494
1995	23	417
1996	22	453
1997	21	449
1998	20	387
1999	19	410
2000	18	353
2001	17	377
2002	16	344
2003	15	331
2004	14	328
2005	13	339
2006	12	354
2007	11	317
2008	10	332
2009	9	300
2010	8	331
2011	7	296
2012	6	285
2013	5	270
2014	4	279
2015	3	252
2016	2	291
2017	1	260
2018	0	11

Distrito 3 -Este

Año nacimiento	Edad	Población
1963	55	602
1964	54	552
1965	53	616
1966	52	523
1967	51	595
1968	50	611
1969	49	586
1970	48	560
1971	47	543
1972	46	578
1973	45	582
1974	44	610
1975	43	620
1976	42	629
1977	41	569
1978	40	576
1979	39	606
1980	38	560
1981	37	508
1982	36	483
1983	35	473
1984	34	457
1985	33	434
1986	32	399
1987	31	379
1988	30	363
1989	29	388
1990	28	374
1991	27	382
1992	26	370
1993	25	384
1994	24	382
1995	23	353
1996	22	344
1997	21	362
1998	20	343
1999	19	410
2000	18	380
2001	17	347
2002	16	340
2003	15	381
2004	14	370
2005	13	358
2006	12	354
2007	11	360
2008	10	370
2009	9	357
2010	8	357
2011	7	344
2012	6	349
2013	5	340
2014	4	322
2015	3	317
2016	2	301
2017	1	329
2018	0	17

Distrito 4 -Sur

Año nacimiento	Edad	Población
1964	54	625
1965	53	599
1966	52	618
1967	51	703
1968	50	623
1969	49	693
1970	48	697
1971	47	734
1972	46	748
1973	45	770
1974	44	810
1975	43	764
1976	42	787
1977	41	746
1978	40	721
1979	39	673
1980	38	586
1981	37	574
1982	36	493
1983	35	497
1984	34	489
1985	33	468
1986	32	358
1987	31	346
1988	30	341
1989	29	320
1990	28	276
1991	27	268
1992	26	284
1993	25	299
1994	24	299
1995	23	300
1996	22	314
1997	21	366
1998	20	383
1999	19	417
2000	18	479
2001	17	491
2002	16	434
2003	15	497
2004	14	538
2005	13	519
2006	12	461
2007	11	500
2008	10	499
2009	9	518
2010	8	521
2011	7	508
2012	6	501
2013	5	439
2014	4	451
2015	3	409
2016	2	349
2017	1	363
2018	0	11

Distrito 5 -Oeste

Año nacimiento	Edad	Población
1965	53	413
1966	52	429
1967	51	464
1968	50	453
1969	49	520
1970	48	526
1971	47	535
1972	46	554
1973	45	547
1974	44	546
1975	43	613
1976	42	532
1977	41	566
1978	40	577
1979	39	481
1980	38	480
1981	37	397
1982	36	396
1983	35	378
1984	34	328
1985	33	308
1986	32	306
1987	31	273
1988	30	305
1989	29	266
1990	28	258
1991	27	247
1992	26	228
1993	25	223
1994	24	242
1995	23	225
1996	22	261
1997	21	241
1998	20	240
1999	19	254
2000	18	262
2001	17	250
2002	16	318
2003	15	334
2004	14	330
2005	13	332
2006	12	301
2007	11	358
2008	10	385
2009	9	316
2010	8	351
2011	7	343
2012	6	297
2013	5	324
2014	4	300
2015	3	283
2016	2	267
2017	1	260
2018	0	12

Distribución de la población en:

Los Distritos Censales

Distrito	Población	Varones	Mujeres
1	5.108	2.347	2.761
2	43.730	21.241	22.489
3	27.408	12.411	14.997
4	54.918	26.197	28.721
5	17.331	8.309	9.022
6	3.077	1.535	1.542
Población TOTAL	151.572	72.040	79.532

Superficie y Población de cada Distrito y Sección censal

Datos a 1 de enero de 2018

DISTRITO 1	Hectáreas	Población	Densidad hab./ha.
Sección 1	13,53	1.100	81,30
2	3,8	1.105	290,79
3	6,62	1.644	248,34
4	9,85	1.259	127,82

DISTRITO 2	Hectáreas	Población	Densidad hab./ha.
Sección 1	9,72	1.498	154,12
2	4,42	2.009	454,52
3	5,31	1.111	209,23
4	5,77	1.560	270,36
5	2,92	1.471	503,77
6	2,87	1.214	423,00
7	69,51	2.114	30,41
8	4,9	1.623	331,22
9	2,64	1.251	473,86
10	1.741,30	1.871	1,07
11	3,2	928	290,00
12	2,4	1.169	487,08
13	3,8	1.007	265,00
14	6,2	1.075	173,39
15	4,06	1.530	376,85
16	2,8	1.192	425,71
17	49,72	2.607	52,43
18	16,9	2.174	128,64
19	15,4	2.303	149,55
modificada 20	369,25	1.209	3,27
21	51,21	1.845	36,03
22	6,87	1.854	269,87
23	13,94	2.060	147,78
24	14,91	2.158	144,74
25	16,98	1.428	84,10
nueva 26	81,44	1.750	21,49
nueva 27	81,43	1.719	21,11

DISTRITO 3	Hectáreas	Población	Densidad hab./ha.
Sección 1	4,88	1.127	230,94
2	3,64	1.037	284,89
3	5,23	983	187,95
4	2,68	747	278,73
5	1,99	1.213	609,55
6	10,4	1.005	96,63
7	5,83	1.707	292,80
8	2,63	1.057	401,90
9	3,92	1.349	344,13
10	2,85	1.087	381,40
11	3,04	1.312	431,58
12	2,03	928	457,14
13	8,15	1.189	145,89
14	3,49	915	262,18
15	3,88	1.391	358,51
16	9,21	1.256	136,37
17	8,5	767	90,24
18	2,67	832	311,61
19	3,88	1.343	346,13
20	6,15	1.406	228,62
21	3,44	924	268,60
22	2,58	1.005	389,53
23	2,57	859	334,24
24	7,64	979	128,14
25	9,39	990	105,43

Según la distribución vigente desde 1 enero de 2017

109 secciones

DISTRITO 4	Hectáreas	Población	Densidad hab./ha.
Sección 1	5,21	1.377	264,30
2	2,92	1.034	354,11
3	2,57	1.230	478,60
4	3,7	752	203,24
5	3,89	1.700	437,02
6	3,09	939	303,88
7	1,89	734	388,36
8	16,68	1.467	87,95
9	27,2	2.233	82,10
10	3,81	1.539	403,94
11	4,13	1.395	337,77
modificada 12	3,35	1.647	491,64
13	4,47	914	204,47
14	2,98	1.460	489,93
15	1,8	937	520,56
16	desaparece, pasa 4-12		
17	1,5	921	614,00
18	2,29	1.127	492,14
19	2,45	1.152	470,20
20	1,92	1.099	572,40
21	10,27	1.414	137,68
22	3,51	1.499	427,07
23	13,76	1.811	131,61
24	1,47	972	661,22
25	4,15	1.310	315,66
26	7,78	708	91,00
27	12,17	1.785	146,67
28	4,46	1.173	263,00
modificada 29	15,34	1.929	125,75
30	16,59	2.645	159,43
31	9,66	2.209	228,67
modificada 32	20,15	1.652	81,99
modificada 33	7,04	1.481	210,33
34	52,57	2.494	47,44
35	552,26	1.675	3,03
nueva 36	64,90	1.552	23,91
nueva 37	1.067,22	1.308	1,23
nueva 38	31,82	2.055	64,58
nueva 39	25,57	1.590	62,17

DISTRITO 5	Hectáreas	Población	Densidad hab./ha.
Sección 1	8,05	1.615	200,62
2	2,77	1.281	462,45
3	11,21	1.079	96,25
4	1.832,16	2.445	1,33
5	2,65	1.260	475,47
6	1,83	331	180,87
7	2,81	529	188,26
8	2,08	431	207,21
9	3,21	743	231,46
10	1,5	451	300,67
11	2,17	540	248,85
12	7,62	620	81,39
13	14,38	915	63,63

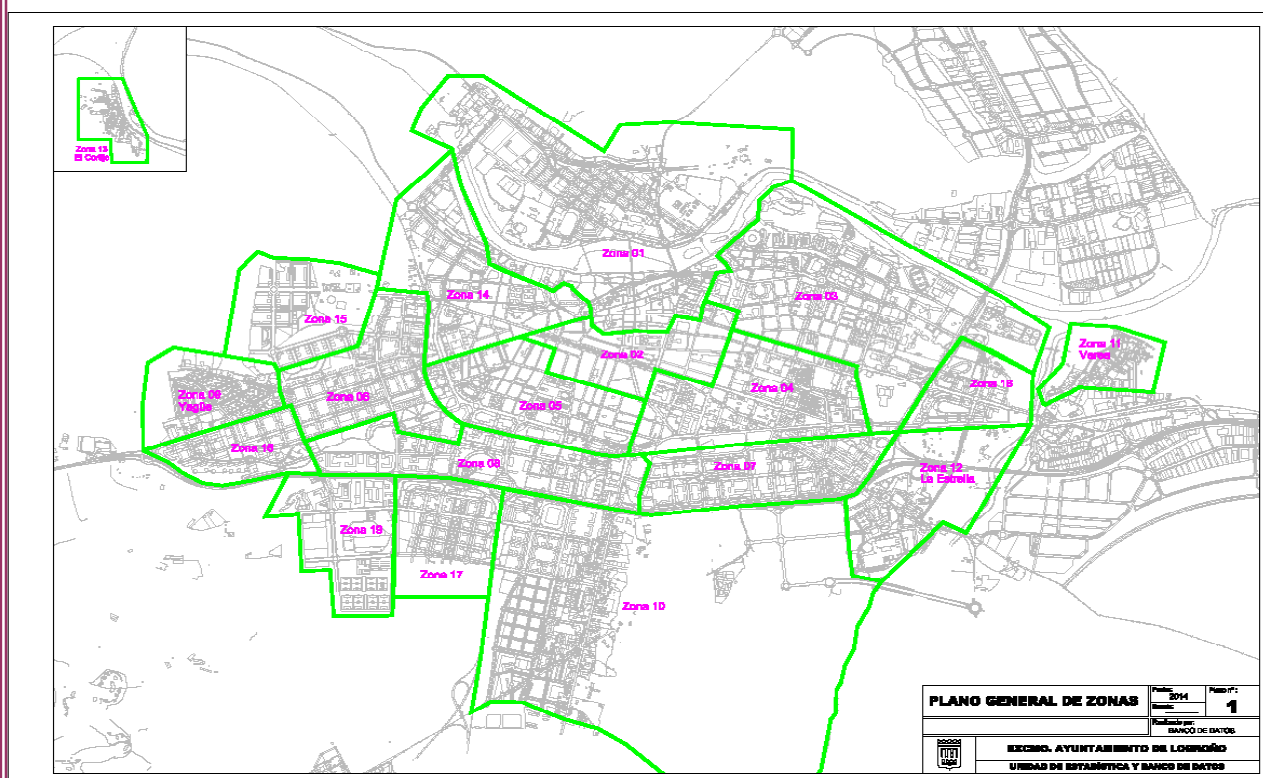
DISTRITO 6	Hectáreas	Población	Densidad hab./ha.
Sección 1	5,1	351	68,82
2	1.237,61	1.184	0,96

Superficie del Término Municipal 7.911,61 Ha.

Zona de residencia y Población

En este estudio se contempla el Término Municipal dividido en diecinueve zonas, (se excluyen los polígonos industriales).

ZONA		Residentes
1	Norte	5.930
2	Centro	14.601
3	Madre Dios-S.José--Universidad	21.260
4	Centro Este	19.211
5	Centro Oeste	22.977
6	Oeste	6.025
7	Cascajos-Piqueras	10.602
8	San Adrián	8962
9	Yagüe	2244
10	Sur	4.217
11	Varea	1871
12	La Estrella	2.115
13	El Cortijo	218
14	Oeste-El Cubo	17.088
15	Valdegastea	3.763
16	El Arco	3.079
17	La Cava-Fardachón, (Tejeras)	3.852
18	Los Lirios	2.481
19	Toyo Ito-Depósito de Vehículos	900



Los datos son muy aproximados, pero no exactos, pues no contienen los Diseminados.

Datos octubre 2017

Pirámides de edad de cada una de las zonas

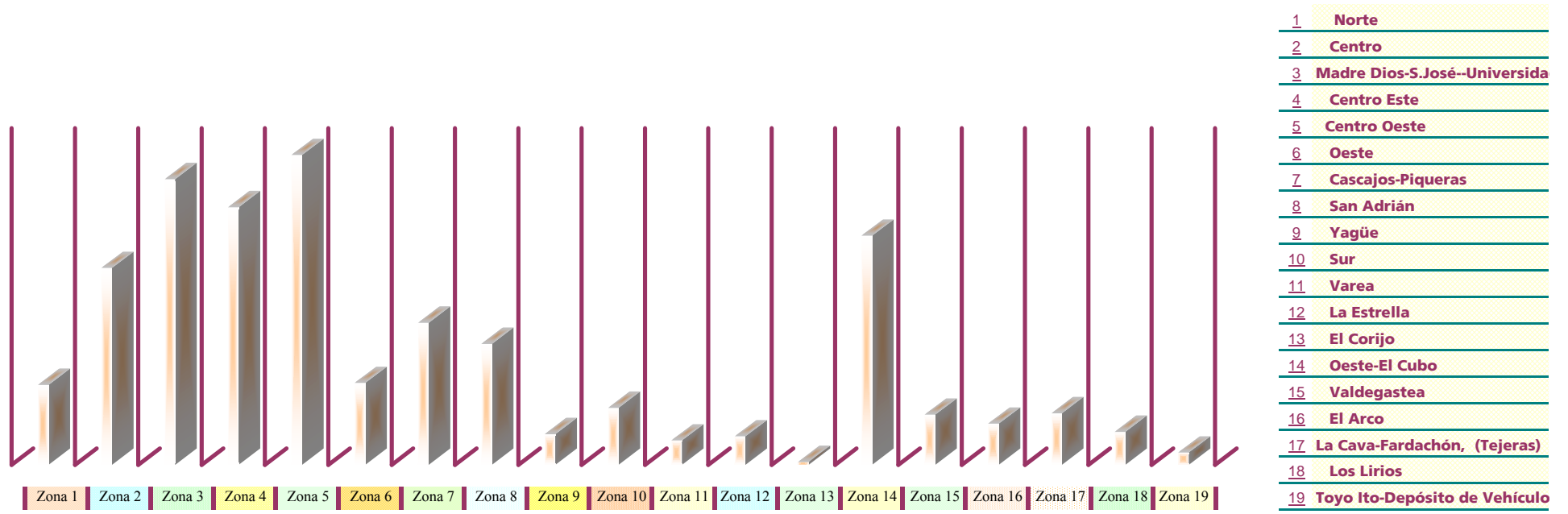
(incluidos los polígonos industriales)

Año	Edad	Zona 1	Zona 2	Zona 3	Zona 4	Zona 5	Zona 6	Zona 7	Zona 8	Zona 9	Zona 10	Zona 11	Zona 12	Zona 13	Zona 14	Zona 15	Zona 16	Zona 17	Zona 18	Zona 19	Z. 20	Z.21
1912	105					1																
1913	104			1	1	1							2									
1914	103				1				1				1		1		1					
1915	102		3		3	2																
1916	101	1	3	1	3	1		1		2			1									
1917	100	1	6	3	6	6	1				1		1		6							
1918	99		8	8	5	7	1		3				1		4			1		1		
1919	98	4	8	12	14	6	1		4				2		4			1				
1920	97	1	17	12	9	25	2		1	2	2	1	2		5				1			
1921	96	7	27	24	27	32	2	3	2		1	1	7	1	13					1		
1922	95	1	28	24	45	23		2	5	1	2	3	2		16	1		1	1	1		
1923	94	6	33	34	44	34	3	2	6		6	2	10		15		1	1				
1924	93	10	41	40	68	55	1	3	11	1	8	3	7		28	1						
1925	92	13	59	43	72	53	2	5	6	5	5	2	5		40	1		1				
1926	91	19	65	57	97	80	7	4	12	3	11	4	10		55		2	2		2		
1927	90	19	62	73	107	86	5	3	8	3	4	3	11	1	45	1	1		2			
1928	89	20	96	82	118	98	7	9	14	4	5	4	11		43	2	1		2	1		
1929	88	19	120	86	109	103	3	13	21	8	9	3	17	3	44	2		2		2		
1930	87	30	117	102	173	139	12	22	25	11	6	9	9		69		1	3	2	1		
1931	86	26	137	120	137	135	6	10	26	8	7	5	13	1	79		3	4	1	1		
1932	85	24	161	110	170	151	13	15	23	7	6	6	20		85	2	1	6	3	1		
1933	84	28	161	145	185	152	10	24	38	11	14	10	17	1	91	3	3	4	2	2		
1934	83	28	164	133	192	212	13	24	31	11	7	6	17	1	85	4	3	4	2			
1935	82	48	152	150	185	180	18	23	49	8	8	10	17	1	110		2	6	7	1		
1936	81	27	160	170	230	188	12	31	33	10	13	9	17		96	1	1	8	2	1		
1937	80	28	140	132	179	168	11	17	33	8	5	9	10	3	106	2	3	3	3	2		1
1938	79	19	133	129	149	158	15	20	35	9	4	4	9	2	74	2	3	7	3			
1939	78	22	113	119	157	147	12	25	34	13	9	3	8		84	1	2	4	6	1		1
1940	77	33	173	188	246	219	17	43	49	15	9	10	7	2	133	6	12	5	8	1		
1941	76	28	164	154	239	210	25	41	45	11	17	14	10		112	2	3	6	2	4		1
1942	75	28	183	173	241	205	19	25	39	18	22	15	12		144	2	6	13	4	1		
1943	74	36	201	188	267	266	33	46	78	21	23	17	10	2	160	3	10	10	6	2		1
1944	73	37	205	193	251	265	22	37	63	14	28	12	10	3	168	4	8	12	8	3		
1945	72	40	185	215	258	300	34	54	71	27	28	16	9	4	181	5	14	12	12			1
1946	71	33	217	192	278	261	22	52	57	16	30	19	12	1	155	9	6	15	14	3		
1947	70	37	208	219	292	265	35	62	68	19	37	16	9	4	176	10	13	16	10	3		
1948	69	43	208	226	330	309	35	71	88	28	43	12	10	2	185	8	12	18	10	2		1
1949	68	41	221	220	288	311	26	57	110	26	47	18	16	3	181	6	13	10	9	5		1

Año	Edad	Zona 1	Zona 2	Zona 3	Zona 4	Zona 5	Zona 6	Zona 7	Zona 8	Zona 9	Zona 10	Zona 11	Zona 12	Zona 13	Zona 14	Zona 15	Zona 16	Zona 17	Zona 18	Zona 19	Z. 20	Z.21
1950	67	37	177	219	324	300	24	58	85	13	45	14	5	1	188	10	12	13	7	2	1	
1951	66	36	193	220	315	308	32	54	95	23	51	22	4	2	189	4	7	20	17		1	
1952	65	51	214	252	303	332	34	69	101	24	36	15	18	3	204	7	15	18	15	7		
1953	64	54	189	249	251	349	48	56	100	23	66	18	12	3	208	13	10	20	12	12		
1954	63	45	217	291	254	355	36	69	123	30	57	18	14	2	191	15	13	24	28	5		
1955	62	70	193	259	299	374	48	67	149	16	55	19	16	2	232	21	13	17	22	8		
1956	61	46	216	318	305	397	53	82	126	27	57	17	15		265	15	10	26	16	3		1
1957	60	64	235	288	267	427	51	96	142	33	65	29	26	3	242	18	12	25	22	5		
1958	59	54	230	300	237	416	64	67	157	30	63	26	23	6	243	18	17	33	21	3		
1959	58	82	255	312	292	411	70	107	170	30	67	19	27	1	256	19	15	28	16	6		
1960	57	77	239	302	251	419	68	117	157	38	64	29	28		261	19	14	22	20	5		
1961	56	88	201	330	260	413	61	118	182	34	56	30	28	5	261	21	24	28	17	4		
1962	55	76	230	290	273	393	82	154	158	33	62	26	31	1	258	33	16	32	23	5		
1963	54	84	176	343	271	402	83	156	180	35	84	29	37	3	270	21	22	23	31	9		
1964	53	82	214	309	263	391	130	195	193	47	74	36	43	2	254	21	27	41	21	5		
1965	52	74	160	362	270	418	122	175	164	48	71	38	61	6	261	27	27	35	20	11		
1966	51	85	206	335	221	335	127	197	171	38	75	21	45	3	281	24	42	31	13	11	1	1
1967	50	92	193	342	270	312	132	279	163	45	77	35	47	2	298	30	41	45	29	11		
1968	49	87	186	329	263	279	155	231	180	36	65	40	33	6	257	39	27	37	38	9	1	1
1969	48	119	208	320	259	291	191	243	175	46	78	27	44	4	291	39	50	42	48	8		
1970	47	93	185	331	231	294	150	257	153	52	80	28	41	5	304	46	66	48	39	14		
1971	46	112	217	328	210	283	174	243	153	40	78	15	26	5	318	45	90	74	46	10		
1972	45	114	185	346	234	281	188	256	157	42	65	34	34	5	301	71	93	76	37	10		
1973	44	135	178	329	226	282	161	265	156	42	58	32	35	2	318	75	101	80	63	14		
1974	43	108	194	343	234	276	136	280	110	46	86	28	29	3	316	83	114	128	68	18		
1975	42	127	182	320	259	281	138	217	120	45	87	33	34	7	337	112	123	120	83	16		
1976	41	144	167	338	283	293	139	275	98	28	71	20	37	4	290	109	123	125	72	22		
1977	40	135	179	307	247	258	131	216	85	39	66	29	32	9	282	143	124	161	67	20		
1978	39	146	182	308	244	264	122	219	74	38	51	47	32	3	259	165	124	156	81	31		
1979	38	142	188	327	236	259	79	189	97	27	56	32	33	5	229	166	110	129	77	30		
1980	37	117	193	284	240	276	83	170	92	33	55	34	27	3	181	196	79	111	72	32		
1981	36	108	159	260	210	249	76	154	102	31	44	36	22	3	169	143	76	116	69	39		
1982	35	128	155	242	220	260	65	121	84	18	36	29	14	1	168	166	74	95	59	42		
1983	34	86	152	238	193	231	65	127	83	32	65	33	19	2	166	129	46	90	64	50		
1984	33	107	142	240	188	242	56	117	94	27	59	25	19	6	140	111	55	91	51	39		
1985	32	94	159	241	212	246	54	113	92	27	58	18	26	4	161	78	39	70	37	44		

Año	Edad	Zona 1	Zona 2	Zona 3	Zona 4	Zona 5	Zona 6	Zona 7	Zona 8	Zona 9	Zona 10	Zona 11	Zona 12	Zona 13	Zona 14	Zona 15	Zona 16	Zona 17	Zona 18	Zona 19	Z. 20	Z.21
1986	31	82	152	228	172	254	59	78	80	23	32	15	15	1	172	69	36	59	34	33		
1987	30	76	136	214	182	268	36	94	73	16	43	11	18	2	159	68	24	57	38	25		
1988	29	64	138	189	209	263	43	88	70	16	37	13	32	1	195	58	29	48	32	16		
1989	28	61	145	229	187	262	52	85	81	7	38	18	18		181	43	18	33	29	19		
1990	27	67	137	206	183	271	34	69	81	21	35	15	18	2	171	35	18	34	21	14		
1991	26	70	128	220	173	286	31	73	81	19	31	20	22	2	170	30	14	27	21	15		
1992	25	49	127	229	162	295	33	67	96	17	40	12	30	1	156	30	13	23	20	6		
1993	24	52	114	243	178	271	39	67	102	21	34	15	38		152	21	7	29	18	3		
1994	23	47	136	235	186	269	44	81	101	30	46	18	23	2	162	24	10	16	17	6		
1995	22	32	130	206	157	231	52	74	115	19	37	21	25	3	147	20	8	18	19	4		
1996	21	46	128	206	173	252	48	88	118	22	36	20	28	3	179	26	9	10	14	3		
1997	20	47	121	231	164	255	58	109	129	30	48	25	26	1	160	12	15	14	10	4		
1998	19	52	123	211	139	219	60	116	125	31	62	22	28	4	148	16	14	16	17	3		
1999	18	44	116	256	160	244	66	130	147	32	49	14	31	1	163	17	14	16	20	2		
2000	17	38	108	218	174	198	87	154	148	29	64	21	34	1	164	17	14	22	13	3	1	1
2001	16	44	115	206	132	214	88	166	149	23	61	23	30		147	20	18	32	21	5		
2002	15	36	115	198	139	185	124	132	142	33	63	26	22	4	182	19	12	21	15	5		
2003	14	53	102	232	145	187	142	170	144	32	49	23	34	1	178	22	26	29	19	6		
2004	13	54	121	231	133	163	129	194	139	30	76	26	23	1	187	16	37	30	18	2		
2005	12	59	98	226	132	189	113	199	114	36	63	20	17	1	198	27	47	29	21	8		
2006	11	50	124	207	143	184	108	137	112	24	69	19	31	3	185	18	49	25	28	5		
2007	10	71	129	204	133	146	119	176	104	23	42	22	26	2	219	33	61	53	36	7		
2008	9	55	93	222	151	181	96	172	82	30	55	23	25	3	234	40	67	71	31	7		
2009	8	66	110	207	143	143	83	173	84	23	62	19	20	4	181	42	80	76	32	32		
2010	7	69	117	199	130	161	92	170	91	21	50	19	34	1	198	68	60	87	45	5		
2011	6	76	93	189	125	158	69	181	76	34	58	17	22	3	179	81	67	80	47	5		
2012	5	81	102	197	143	133	76	158	85	14	47	14	16	6	165	59	73	87	47	5		
2013	4	75	83	177	142	135	56	137	57	16	46	12	14	4	176	88	62	96	54	11		
2014	3	83	86	160	134	148	61	135	79	21	45	22	19		129	100	58	91	46	15		
2015	2	72	82	190	97	128	44	120	59	19	49	23	24		124	111	45	75	43	18		
2016	1	65	95	158	126	148	46	115	53	21	35	11	11	2	113	95	47	69	50	12		
2017	0	44	83	151	78	104	36	90	56	9	34	10	12		91	72	30	53	39	8		

Gráfico de la población en cada Zona



Zona 1

DETALLE del CASCO ANTIGUO

Total 3.429 vecinos

1.651 varones

1.778 mujeres

Año Nacimiento	Edad	Población	Varones	Mujeres
1916	102	1	0	1
1917	101	1	0	1
1919	99	4	0	4
1921	97	6	2	4
1922	96	1	0	1
1923	95	5	1	4
1924	94	8	0	8
1925	93	10	3	7
1926	92	6	2	4
1927	91	15	4	11
1928	90	15	2	13
1929	89	12	2	10
1930	88	14	5	9
1931	87	16	6	10
1932	86	11	3	8
1933	85	14	2	12
1934	84	19	5	14
1935	83	29	13	16
1936	82	18	6	12
1937	81	15	5	10
1938	80	11	5	6
1939	79	19	10	9
1940	78	19	7	12
1941	77	17	7	10
1942	76	15	5	10
1943	75	22	10	12
1944	74	24	10	14
1945	73	20	8	12
1946	72	18	8	10
1947	71	21	11	10
1948	70	21	10	11
1949	69	23	9	14
1950	68	19	10	9
1951	67	22	13	9
1952	66	30	15	15
1953	65	34	22	12
1954	64	35	18	17
1955	63	41	22	19
1956	62	31	16	15
1957	61	34	15	19
1958	60	31	15	16
1959	59	50	23	27
1960	58	43	20	23
1961	57	61	40	21
1962	56	50	24	26
1963	55	55	32	23
1964	54	55	30	25
1965	53	31	18	13
1966	52	56	26	30
1967	51	52	28	24
1968	50	51	26	25
1969	49	76	43	33
1970	48	54	28	26
1971	47	64	29	35
1972	46	70	33	37
1973	45	87	40	47
1974	44	67	36	31
1975	43	62	33	29
1976	42	69	35	34
1977	41	75	37	38
1978	40	80	44	36
1979	39	80	38	42
1980	38	53	25	28
1981	37	65	27	38
1982	36	67	35	32
1983	35	48	17	31
1984	34	65	31	34
1985	33	63	35	28
1986	32	43	25	18
1987	31	54	25	29
1988	30	37	18	19
1989	29	40	17	23
1990	28	43	24	19
1991	27	47	19	28
1992	26	36	15	21
1993	25	30	15	15
1994	24	29	13	16
1995	23	21	8	13
1996	22	28	10	18
1997	21	22	8	14
1998	20	30	17	13
1999	19	19	8	11
2000	18	17	8	9
2001	17	18	7	11
2002	16	22	11	11
2003	15	32	20	12
2004	14	34	18	16
2005	13	33	12	21
2006	12	26	10	16
2007	11	34	14	20
2008	10	32	19	13
2009	9	36	23	13
2010	8	36	20	16
2011	7	38	21	17
2012	6	45	19	26
2013	5	36	21	15
2014	4	41	22	19
2015	3	31	12	19
2016	2	30	15	15
2017	1	33	17	16



EDAD

Movimientos de población entre a
Logroño y los restantes municipios de La Rioja
 Año 2017



1.352 Baja de Logroño destino A: **Alta en Logroño procedente DE:** **1.708**

2	Abalos	Abalos	5
21	Agoncillo	Agoncillo	33
1	Aguilar del Río Alhama	Aguilar del Río Alhama	1
3	Ajamil de Cameros	Ajamil de Cameros	3
103	Albelda de Iregua	Albelda de Iregua	53
30	Alberite	Alberite	41
2	Alcanadre	Alcanadre	10
1	Aldeanueva de Ebro	Aldeanueva de Ebro	6
		Alesanco	4
		Alesón	1
11	Alfaro	Alfaro	22
		Almarza de Cameros	1
2	Anguciana	Anguciana	1
6	Anguiano	Anguiano	5
4	Arenzana de Abajo	Arenzana de Abajo	4
		Arnedillo	1
14	Arnedo	Arnedo	49
5	Arrubal	Arrubal	7
2	Ausejo	Ausejo	12
5	Autol	Autol	11
5	Azófra	Azófra	7
1	Bañares		
12	Baños de Río Tobía	Baños de Río Tobía	15
2	Baños de Rioja		
1	Badarán	Badarán	2
1	Bergasa		
		Berceo	1
		Bezares	1
2	Bobadilla	Bobadilla	1
1	Brieva de Cameros		
		Briñas	1
2	Briones	Briones	6
		Cárdenas	3
52	Calahorra	Calahorra	83
2	Camprovín	Camprovín	3
2	Canales de la Sierra	Canales de la Sierra	5
2	Canillas de Río Tuerto	Canillas de Río Tuerto	1
8	Casalarreina	Casalarreina	4
1	Castañares de Rioja	Castañares de Rioja	2
20	Cenicero	Cenicero	30
2	Cervera del Río Alhama	Cervera del Río Alhama	15
3	Cidamón		
3	Cirueña	Cirueña	3
2	Clavijo	Clavijo	7
1	Cordovín		
6	Corera	Corera	7
2	Cornago	Cornago	2
2	Cuzcurrita-Río Tirón	Cuzcurrita-Río Tirón	1
		Daroca de Rioja	3
		El Rasillo	8

Baja de Logroño A:

Alta en Logroño procedente DE:

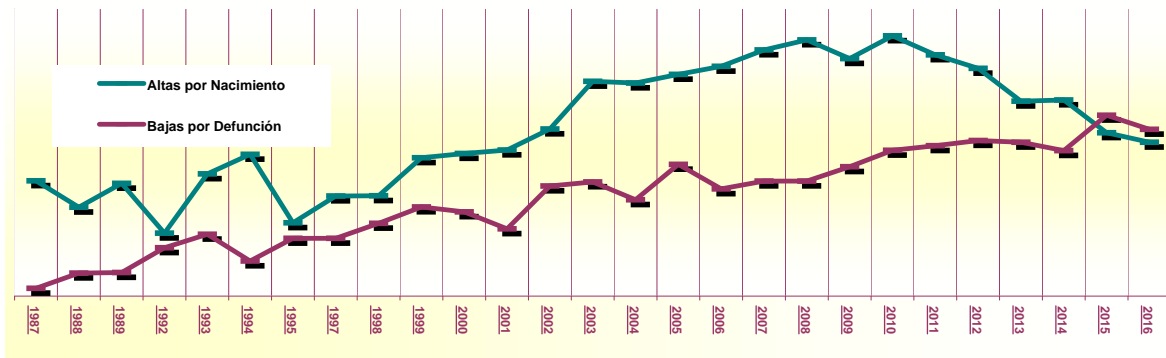
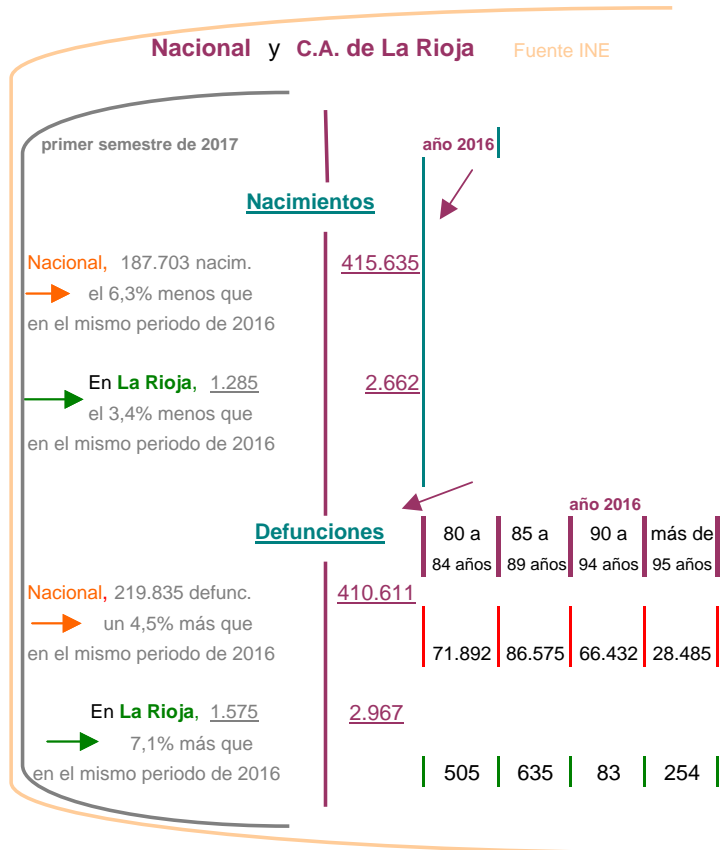
1	El Redal	El Redal	3
4	El Villar de Arnedo	El Villar de Arnedo	3
1	Enciso	Enciso	1
13	Entrena	Entrena	11
1	Estollo	Estollo	2
11	Ezcaray	Ezcaray	21
1	Fonzaleche	Fonzaleche	1
29	Fuenmayor	Fuenmayor	41
10	Galilea	Galilea	9
1	Gimileo	Gimileo	2
		Grávalos	4
1	Grañón	Grañón	1
22	Haro	Haro	64
		Herce	1
		Hervías	3
2	Herramélluri		
1	Hormilla	Hormilla	2
		Hormilleja	4
		Hornillos de Cameros	1
		Hornos de Moncalvillo	7
5	Huércanos	Huércanos	5
2	Igea	Igea	3
		Jalón de Cameros	1
		Laguna de Cameros	4
5	Lagunilla del Jubera	Lagunilla del Jubera	10
368	Lardero	Lardero	226
		Leiva	2
		Leza de Río Leza	2
4	Lumbreras	Lumbreras	1
		Manjarrés	1
1	Mansilla de la Sierra	Mansilla de la Sierra	7
1	Manzanares de Rioja		
		Matute	1
4	Medrano	Medrano	5
6	Munilla	Munilla	2
21	Murillo de Río Leza	Murillo de Río Leza	39
2	Muro de Aguas		
		Muro en Cameros	3
25	Nájera	Nájera	63
24	Nalda	Nalda	29
30	Navarrete	Navarrete	46
1	Nestares	Nestares	5
6	Nieva de Cameros	Nieva de Cameros	1
6	Ocón	Ocón	12
		Ojacastro	4
		Ollauri	1
2	Ortigosa	Ortigosa	4
		Pazuengos	2
		Pedroso	1
2	Préjano	Préjano	1
2	Pradejón	Pradejón	12
2	Pradillo	Pradillo	1
3	Quel	Quel	3
1	Rabanera	Rabanera	1

Baja de Logroño A:**Alta en Logroño procedente DE:**

31	Ribafrecha	Ribafrecha	15
1	Rincón de Soto	Rincón de Soto	3
		Robres del Castillo	1
1	Rodezno	Rodezno	5
2	Sajazarra	Sajazarra	1
4	San Asensio	San Asensio	8
2	San Millán de la Cogolla	San Millán de la Cogolla	2
2	San Román de Cameros	San Román de Cameros	4
1	San Torcuato	San Torcuato	2
2	San Vicente de la Sonsierra	San Vicente de la Sonsierra	3
2	Santa Coloma	Santa Coloma	2
1	Santa Engracia del Jubera	Santa Engracia del Jubera	7
1	Santa Eulalia Bajera	Santa Eulalia Bajera	1
23	Sto. Domingo de la Calzada	Sto. Domingo de la Calzada	53
		Santurde	5
		Santurdejo	1
10	Sojuela	Sojuela	26
1	Sorzano	Sorzano	9
3	Sotés	Sotés	5
1	Soto en Cameros	Soto en Cameros	2
		Terroba	1
		Tirgo	1
		Tobia	3
1	Tormantos		
2	Torrecilla en Cameros	Torrecilla en Cameros	20
1	Torrecilla Sobre Alesanco		
1	Torrementalbo		
		Treviana	3
2	Tricio	Tricio	5
		Tudelilla	8
3	Uruñuela	Uruñuela	7
2	Valgañón	Valgañón	2
5	Ventosa	Ventosa	4
1	Ventrosa	Ventrosa	3
2	Viguera	Viguera	18
		Villalba de Rioja	1
		Villalobar de Rioja	3
265	Villamediana de Iregua	Villamediana de Iregua	297
2	Villanueva de Cameros	Villanueva de Cameros	2
2	Villar de Torre	Villar de Torre	3
		Villarejo	2
		Villavelayo	1
1	Villaverde de Rioja		
3	Villoslada de Cameros	Villoslada de Cameros	4
1	Viniegra de Abajo	Viniegra de Abajo	1
2	Viniegra de Arriba	Viniegra de Arriba	2
		Zarratón	1
		Zorraquín	1

LOGROÑO

Pobl.Total	Año	Altas		Bajas	crec.veg.
		por Nacimiento	por Defunción		
119.038	1987	1.101	727	374	
120.802	1988	1.009	780	229	
121.911	1989	1.092	782	310	
123.848	1992	919	868	51	
124.823	1993	1.125	915	210	
125.456	1994	1.193	822	371	
126.098	1995	955	901	54	
126.203	1997	1.048	901	147	
127.824	1998	1.049	953	96	
129.637	1999	1.181	1.010	171	
133.272	2000	1.196	993	203	
136.943	2001	1.208	934	274	
140.063	2002	1.281	1.083	198	
142.143	2003	1.447	1.097	350	
145.099	2004	1.441	1.035	406	
147.182	2005	1.471	1.158	313	
145.866	2006	1.499	1.073	426	
150.398	2007	1.556	1.100	456	
152.928	2008	1.591	1.100	491	
152.834	2009	1.526	1.150	376	
152.722	2010	1.605	1.207	398	
153.550	2011	1.539	1.223	316	
153.137	2012	1.492	1.241	251	
151.995	2013	1.378	1.235	143	
151.344	2014	1.382	1.206	176	
151.049	2015	1.268	1.329	-61	
151.111	2016	1.235	1.280	-45	
151.572	2017	1.242	1.338	-96	



Fuente INE , 20-10-2016 **Proyecciones de Población 2016-2066**

Años	Esperanza de vida al nacimiento		Esperanza de vida a los 65 años	
	Varones	Mujeres	Varones	Mujeres
2015	79,94	85,41	18,81	22,67
2016	80,26	85,71	19,08	22,97
2021	81,31	86,41	19,72	23,55
2026	82,3	87,08	20,37	24,13
2031	83,23	87,74	21,01	24,7
2036	84,12	88,37	21,64	25,26
2041	84,97	88,98	22,27	25,8
2046	85,79	89,57	22,89	26,34
2051	86,57	90,14	23,5	26,86
2056	87,32	90,69	24,09	27,37
2061	88,04	91,22	24,68	27,86
2065	88,6	91,64	25,13	28,25

" Envejecimiento demográfico

El porcentaje de población de 65 años y más, que actualmente se sitúa en el 18,7% del total de la población, a ser del 25,6% en 2031, y del 34,6% en 2066.

De mantenerse las tendencias actuales, la tasa de dependencia (el cociente, en %, entre la población menor de 16 años o mayor de 64 y la población de 16 a 64 años) se elevaría desde el 53,5% actual hasta el 62,2% en 2031, alcanzando el 87,7% en 2066.

La población centenaria (los que tienen 100 años o más) pasaría de las 16.460 personas en la actualidad a más de 222.104 dentro de 50 años.

El número de defunciones seguiría creciendo como consecuencia del envejecimiento poblacional. Así, en el periodo 2016 - 2030 se llegarían a registrar casi seis millones y medio de defunciones, un 12,7% más que las observadas en los 15 años previos (2001-2015)

En el año 2031 se producirían 452.026 fallecimientos entre los residentes en España y en 2065 se llegaría a 595.979 defunciones (frente a los 420.018 del año 2015)

Ante el descenso de la natalidad y el envejecimiento poblacional, en España habría más defunciones que nacimientos durante los 50 próximos años

De mantenerse la situación demográfica de la actualidad, la población se incrementaría en la mitad superior de la pirámide de población.

De hecho, todos los grupos de edad a partir de los 70 años experimentarían un crecimiento de efectivos.

Dentro de 15 años en España residirían 11,7 millones de personas mayores de 64 años, tres millones más que en la actualidad (un 34,8%)

Y esta cifra se incrementaría hasta 14,2 millones de personas (un 63,1% más) en 50 años

Si observamos los grupos de edad quinquenales, el más numeroso en la actualidad es el de 40 a 44 años.

Pero esto cambiará tanto en 2031 como en 2066, cuando el grupo con más efectivos sería el de 55 a 59 años "



Matrimonios

en el año 2016

El computo **Nacional**, ascendió a 175.343 matrimonios
 → En La Rioja, 1.150

<u>católico</u>	<u>345</u>
<u>civil</u>	<u>802</u>
<u>otras religiones</u>	<u>3</u>

de los cuales,
 → en Logroño, 600

<u>católico</u>	<u>168</u>
<u>civil</u>	<u>431</u>
<u>otras religiones</u>	<u>1</u>

y de estos, se celebraron en el Ayuntamiento **194**

↙ Nulidades, separaciones y divorcios

	Total	Nulidades	Separaciones	Divorcios
Total Nacional	101.294	117	4.353	96.824
año 2015	101.357	144	4.652	96.562
La Rioja	662	1	32	629
año 2015	601	1	28	572

La adscripción a una determinada comunidad autónoma se efectúa en función de la localización del órgano judicial que dicta la resolución.

Fuente INE, 12 de diciembre de 2017

primer semestre de 2017

Nacional 68.769

La Rioja	408	<u>católico</u>	<u>89</u>
		<u>civil</u>	<u>315</u>
		<u>otras religiones</u>	<u>4</u>

en Logroño, 197

Enero	Febrero	Marzo	Abril	Mayo	Junio
18	17	28	26	29	79

Año 2017 ←

se celebraron en el Ayuntamiento de Logroño, **154**



Padrón de



Resúmenes numéricos de las variaciones - años 1995 a 2017 -

Se omite 1996, por ser año de renovación padronal.

Año	1-1-1996 1995	1996	1-1-1998 1997	1-1-1999 1998	1-1-2000 1999	1-1-2001 2000	1-1-2002 2001	1-1-2003 2002	1-1-2004 2003	1-1-2005 2004	1-1-2006 2005	1-1-2007 2006	1-1-2008 2007	1-1-2009 2008	1-1-2010 2009	1-1-2011 2010	1-1-2012 2011	1-1-2013 2012	1-1-2014 2013	1-1-2015 2014	1-1-2016 2015	1-1-2017 2016	1-1-2018 2017
Altas en el PMH																							
Nacimientos	955		1.048	1.049	1.181	1.196	1.208	1.281	1.447	1.441	1.471	1.183	1.556	1.591	1.526	1.605	1.539	1.492	1.378	1.382	1.268	1.235	1.242
Procedent.de otro munic	2.276		2.312	2.760	3.271	3.269	3.430	3.834	4.074	4.719	4.739	4.744	5.584	5.202	4.660	4.485	4.644	4.502	4.179	4.509	4.242	4.088	4.045
Procedent. del extranjero	92		161	319	639	1.900	2.884	3.035	3.007	3.427	2.531	1.971	3.814	2.031	1.335	1.761	1.237	683	468	528	750	932	1.053
Por Omisiones	473		1.080	696	486	896	481	273		339	264	621	477	597	527	830	902	703	602	517	506	305	256
Bajas en el PMH																							
Defunciones	901		901	953	1.010	993	934	1.083	1.097	1.035	1.158	1.073	1.100	1.101	1.150	1.207	1.223	1.241	1.235	1.206	1.329	1.280	1.338
Destino a otro municipio	2.232		1.714	2.211	2.709	2.549	3.305	3.975	4.764	4.759	5.226	5.338	4.438	4.282	4.698	4.667	4.562	4.189	3.911	4.141	3.881	3.733	3.585
Destino al Extranjero	8		6	18	33	80	75	77	217	211	271	214	298	371	352	217	276	292	354	408	425	373	416
Por inscripciones Indebida	13		19	21	12	4	18	168	370	366	3	3.088	1.047	839	1.626	2.585	1.308	1.855	2.126	1.670	1.383	930	673
POBLACIÓN Total																							
Varones	60.819		60.618	61.411	62.308	64.312	66.336	67.997	69.013	70.672	71.680	70.767	72.936	74.104	73.952	73.618	73.829	73.351	72.590	72.081	71.810	71.610	72.040
Mujeres	65.279		65.585	66.413	67.329	68.960	70.607	72.066	73.130	74.427	75.502	75.054	77.462	78.824	78.882	79.104	79.721	79.786	79.405	79.363	79.239	79.501	79.532

Alteraciones por cambios de domicilio entre secciones del municipio

Año	1995	1996	1997	1998	1999	2000	2001	2002	2003	2004	2005	2006	2007	2008	2009	2010	2011	2012	2013	2014	2015	2016	2017
Número de personas	10.252		9.068	11.678	12.524	12.526	13.694	14.654	18.564	18.982	20.192	20.856	19.898	19.408	21.376	20.298	18.618	18.956	19.890	18.196	16.124	14.412	14.458

Vecinos de Logroño nacidos en La Rioja

97.613



Alfabético

Abalos	62
Agoncillo	218
Aguilar del Río Alhama	88
Ajamil de Cameros	112
Albelda de Iregua	425
Alberite	307
Alcanadre	164
Aldeanueva de Ebro	86
Alesanco	164
Alesón	26
Alfaro	230
Almarza de Cameros	41
Anguciana	57
Anguiano	368
Arenzana de Abajo	132
Arenzana de Arriba	25
Arnedillo	66
Arnedo	637
Arrubal	91
Ausejo	224
Autol	182
Azofra	133
Badarán	253
Bañares	107
Baños de Río Tobía	343
Baños de Rioja	74
Berceo	110
Bergasa	100
Bergasillas Bajera	17
Bezares	19
Bobadilla	44
Brieva de Cameros	54
Briñas	8
Briones	106
Cabezón de Cameros	37
Calahorra	795
Camprovín	96
Canales de la Sierra	99
Cañas	66
Canillas de Río Tuerto	57
Cárdenas	139
Casalarreina	77
Castañares de Rioja	121
Castroviejo	72
Cellorigo	3
Cenicero	311
Cervera del Río Alhama	381
Cidamón	30
Cihuri	27
Cirueña	95
Clavijo	106
Cordovín	116
Corera	119
Cornago	216
Corporales	33
Cuzcurrita-Río Tirón	89
Daroca de Rioja	48
El Rasillo	42
El Redal	107
El Villar de Arnedo	96
Enciso	296

Frecuencia

Logroño	74.595
Calahorra	795
Arnedo	637
Nájera	616
Calzada	579
Haro	519
Ribafranca	514
Lardero	460
Murillo de Río Leza	450
Albelda de Iregua	425
Villamediana de Iregua	421
Cervera del Río Alhama	381
Anguiano	368
Ocón	365
Ezcaray	354
Baños de Río Tobía	343
Lagunilla del Jubera	332
Cenicero	311
Alberite	307
Torrecilla en Cameros	303
Enciso	296
Soto en Cameros	284
Navarrete	272
Nalda	257
Badarán	253
Munilla	248
Entrena	234
San Asensio	232
Alfaro	230
Santa Engracia del Jubera	228
Ausejo	224
Fuenmayor	219
Agoncillo	218
Huércanos	217
Cornago	216
Viguera	193
San Román de Cameros	184
Autol	182
Tudelilla	168
Alesanco	164
Alcanadre	164
Muro de Aguas	164
Pedroso	155
Uruñuela	152
Pradejón	147
Sotés	145
Lumbreras	144
San Millán de la Cogolla	141
Tricio	140
Cárdenas	139
Pazuengos	139
Santurdejo	137
Laguna de Cameros	136
Villoslada de Cameros	135
Ojacastro	135
Azofra	133
Arenzana de Abajo	132
Quel	128
Grañón	127
Santa Coloma	126
Igea	125

Vecinos de Logroño nacidos en La Rioja

<u>Alfabético</u>	
Entrena	234
Estollo	101
Ezcaray	354
Foncea	12
Fonzaleche	35
Fuenmayor	219
Galbárruli	11
Galilea	94
Gallinero de Cameros	14
Gimileo	4
Grañón	127
Grávalos	99
Haro	519
Herce	36
Herramélluri	39
Hervías	123
Hormilla	101
Hormilleja	56
Hornillos de Cameros	49
Hornos de Moncalvillo	59
Huércanos	217
Igea	125
Jalón de Cameros	44
Laguna de Cameros	136
Lagunilla del Jubera	332
Lardero	460
Ledesma de la Cogolla	79
Leiva	72
Leza de Río Leza	45
Logroño	74.595
Lumbreras	144
Manjarrés	34
Mansilla de la Sierra	112
Manzanares de Rioja	81
Matute	108
Medrano	104
Munilla	248
Murillo de Río Leza	450
Muro de Aguas	164
Muro en Cameros	54
Nájera	616
Nalda	257
Navajún	4
Navarrete	272
Nestares	26
Nieva de Cameros	119
Ochánduri	33
Ocón	365
Ojacastro	135
Ollauri	47
Ortigosa	121
Pazuengos	139
Pedroso	155
Pinillos	11
Pradejón	147
Pradillo	41
Préjano	76
Quel	128
Rabanera	38
Ribafrecha	514
Rincón de Soto	109
Robres del Castillo	71
Rodezno	88
Sajazarra	25
San Asensio	232

<u>Frecuencia</u>	
Villar de Torre	124
Hervías	123
Castañares de Rioja	121
Ortigosa	121
Corera	119
Nieva de Cameros	119
Cordovín	116
Ajamil de Cameros	112
Santurde	112
Mansilla de la Sierra	112
Berceo	110
Sonsierra	110
Rincón de Soto	109
Matute	108
El Redal	107
Bañares	107
Clavijo	106
Briones	106
Medrano	104
Ventosa	103
Hormilla	101
Estollo	101
Bergasa	100
Grávalos	99
Canales de la Sierra	99
Villarroya	99
Camprovín	96
El Villar de Arnedo	96
Cirueña	95
Galilea	94
Arrubal	91
Sorzano	91
Cuzcurrita-Río Tirón	89
Rodezno	88
Aguilar del Río Alhama	88
Villaverde de Rioja	86
Aldeanueva de Ebro	86
Villanueva de Cameros	83
Villavelayo	82
Manzanares de Rioja	81
Ledesma de la Cogolla	79
Casalarreina	77
Préjano	76
Baños de Rioja	74
Castroviejo	72
Zarratón	72
Leiva	72
Robres del Castillo	71
Valgañón	71
Ventrosa	71
Viniegra de Abajo	71
Treviana	69
Villalobar de Rioja	67
Cañas	66
Arnedillo	66
Abalos	62
Hornos de Moncalvillo	59
Anguciana	57
Canillas de Río Tuerto	57
Torreçilla Sobre Alesanco	57
Hormilleja	56
Brieva de Cameros	54
Muro en Cameros	54
Sojuela	53
Hornillos de Cameros	49

Vecinos de Logroño nacidos en La Rioja

Alfabético

San Millán de la Cogolla	141
San Millán de Yécora	13
San Román de Cameros	184
San Torcuato	32
Sonsierra	110
Santa Coloma	126
Sta Engracia del Jubera	228
Santa Eulalia Bajera	26
Calzada	579
Santurde	112
Santurdejo	137
Sojuela	53
Sorzano	91
Sotés	145
Soto en Cameros	284
Terroba	31
Tirgo	43
Tobia	23
Tormantos	45
Torre en Cameros	36
Torrecilla en Cameros	303
Torrecilla Sobre Alesanco	57
Torremontalbo	7
Treviana	69
Tricio	140
Tudelilla	168
Uruñuela	152
Valdemadera	14
Valgañón	71
Ventosa	103
Ventrosa	71
Viguera	193
Villalba de Rioja	20
Villalobar de Rioja	67
Villamediana de Iregua	421
Villanueva de Cameros	83
Villar de Torre	124
Villarejo	44
Villarroya	99
Villarta-Quintana	48
Villavelayo	82
Villaverde de Rioja	86
Villoslada de Cameros	135
Viniegra de Abajo	71
Viniegra de Arriba	32
Zarratón	72
Zarzosa	22
Zorraquín	14

Frecuencia

Villarta-Quintana	48
Daroca de Rioja	48
Ollauri	47
Tormantos	45
Leza de Río Leza	45
Bobadilla	44
Villarejo	44
Jalón de Cameros	44
Tirgo	43
El Rasillo	42
Pradillo	41
Almarza de Cameros	41
Herramélluri	39
Rabanera	38
Cabezón de Cameros	37
Torre en Cameros	36
Herce	36
Fonzaleche	35
Manjarrés	34
Corporales	33
Ochánduri	33
San Torcuato	32
Viniegra de Arriba	32
Terroba	31
Cidamón	30
Cihuri	27
Nestares	26
Alesón	26
Santa Eulalia Bajera	26
Arenzana de Arriba	25
Sajazarra	25
Tobia	23
Zarzosa	22
Villalba de Rioja	20
Bezares	19
Bergasillas Bajera	17
Zorraquín	14
Gallinero de Cameros	14
Valdemadera	14
San Millán de Yécora	13
Foncea	12
Pinillos	11
Galbárruli	11
Briñas	8
Torremontalbo	7
Gimileo	4
Navajún	4
Cellorigo	3

Población con nacionalidad no española

01/01/2018

Nacionalidad	total	V	M		Nacionalidad	total	V	M	
Albanesa	22	11	11	↓	Holandesa	21	11	10	
Alemana	37	24	13		Hondureña	58	18	40	
Angoleña	2	2			16.541	Húngara	8	1	7
Apátrida	7	4	3			Indonesia	13		13
Argelina	205	126	79		7.944 V	Iraní	1		1
Argentina	150	69	81		8.597 M	Iraquí	8	2	6
Armenia	18	10	8			Irlandesa	14	4	10
Australiana	1		1			Israelí	1		1
Austriaca	3		3			Italiana	210	116	94
BanglaDesh	4	1	3			Japonesa	1		1
Belga	11	5	6		Jordana	1	1		
Beniense	7	4	3		Kenia	3		3	
Bielorrusiana	5	1	4		Letona	3	2	1	
Boliviana	999	406	593		Libanesa	1		1	
Bosnia	8	3	5		Lituana	4	1	3	
Brasileña	163	43	120		Macedona	2		2	
Británica	93	46	47		Malí	177	128	49	
Búlgara	378	175	203		Marroquí	1.658	821	837	
Burkina Fasso	24	12	12		Mauritana	2	2		
Burundi	1		2		Mexicana	39	13	26	
Cabo Verdeña	2	1			Moldovana	117	58	59	
Camerunesa	32	16	16		Mozambiqueña	3		3	
Canadiense	8	1	7		Nepalí	1		1	
Checa	8	2	6		Nicaragüense	11	1	10	
Chilena	58	25	33		Nigeriana	113	56	57	
China	452	231	221		Otros Países Áf	1	1		
Chipriota	2	1			Pakistaní	1.931	1.048	883	
Cingalesa	1		2		Palestina	1	1		
Colombiana	784	333	451		Paraguaya	62	15	47	
Congoleña	32	15	17		Peruana	108	42	66	
Coreana	2		2		Polaca	70	25	45	
Costa de Marfil	68	39	29		Portuguesa	287	184	103	
Costarricense	7	2	5		Rep.Malgache	3	1	2	
Croata	5	2	3		Rumana	5.598	2.598	3.000	
Cubana	172	66	106		Rusa	218	54	164	
Danesa	3	3			Salvadoreña	28	12	16	
Dominica	1	1			Senegalesa	143	112	31	
Dominicana	142	69	73		Serbia	8	6	2	
Ecuatoriana	446	241	205		Sierraleonesa	1	1		
Egipcia	10	1	9		Siría	31	17	14	
Eritreana	8	5	3		Somalesa	1	1		
Eslovaca	5	2	3		Sudafricana	2	2		
Eslovena	5	1	4		Sueca	10	6	4	
Estadounidense	98	32	66		Suiza	8	5	3	
Etíope	1	1			Surcoreana	1		1	
Filipina	9	3	6		Tailandesa	5		5	
Finesa	4	2	2		Timorense	1		1	
Francesa	117	56	61		Togo	9	8	1	
Gambia	33	22	11		Tonga	1	1		
Georgiana	75	37	38		Tunicia	4	1	3	
Ghanesa	221	140	81		Turca	11	4	7	
Griega	15	9	6		Ucraniana	127	59	68	
Guatemalteca	4	4			Uruguaya	57	30	27	
Guineana	127	56	71		Uzbekistaní	1		1	
Guineana Biss.	3	3			Venezolana	172	79	93	
Guineana Ecuat.	45	15	30		Vietnamita	2	1	1	
Hindú	25	15	10		Zaires	1	1		

Pirámide de edad

Año	pobl.	Año	pobl.
1920	1	1970	339
1922	1	1971	305
1924	2	1972	363
1925	1	1973	366
1926	1	1974	370
1927	3	1975	377
1928	4	1976	387
1929	4	1977	390
1930	7	1978	419
1931	1	1979	443
1932	2	1980	422
1933	4	1981	372
1934	7	1982	399
1935	9	1983	363
1936	14	1984	381
1937	8	1985	362
1938	11	1986	336
1939	9	1987	300
1940	17	1988	351
1941	15	1989	286
1942	12	1990	280
1943	14	1991	290
1944	24	1992	273
1945	24	1993	255
1946	17	1994	263
1947	28	1995	210
1948	30	1996	232
1949	39	1997	224
1950	45	1998	181
1951	60	1999	225
1952	64	2000	224
1953	76	2001	175
1954	83	2002	150
1955	108	2003	156
1956	121	2004	143
1957	120	2005	159
1958	123	2006	159
1959	152	2007	156
1960	141	2008	153
1961	139	2009	161
1962	165	2010	208
1963	210	2011	197
1964	201	2012	220
1965	215	2013	225
1966	231	2014	192
1967	283	2015	214
1968	292	2016	192
1969	328	2017	227

NACIONALIZACIONES

Fuente INE Datos del año 2016, facilitados el 5 de diciembre de 2017

Durante el periodo de enero a junio de 2016 el ritmo de adquisiciones de nacionalidad española fue muy superior al registrado durante el año anterior, un 81,1 %de todas las concedidas en 2015.

En el año 2016 se contabilizan un total de 150.944 extranjeros residentes que han adquirido la nacionalidad española, un 32% más que el año anterior.

El 53,3% fueron mujeres, mayoría producida también en los años anteriores.

Por nacionalidades, destacan Marruecos, seguido de Bolivia, y Ecuador.

Las diez nacionalidades de origen más frecuentes en adquisiciones de nacionalidad española fueron:

Marruecos	37.009
Bolivia	15.802
Ecuador	15.255
Colombia	14.299
Rep.Dominicana	9.176
Perú	6.933
Cuba	4.353
Argentina	3.716
Brasil	3.427
Paraguay	3.358

Evolución de las concesiones de nacionalidad española

Año	2016	2015	2014	2013
total	150.944	114.351	205.880	261.295
nacional	32% > 2015			

Año	2016	2015	2014	2013
La Rioja	1.205	1.018	1.583	2.160
	18,4% > 2015			

En el año 2017 estando empadronados en Logroño, **418**

Albanesa	1
Argelina	6
Argentina	8
Boliviana	61
Brasileña	8
Británica	1
Burkina	2
Camerun	1
Chilena	4
Colombia	41
Congoleñ	2
Costa de	1
Cubana	13
Dominica	8
Ecuadoria	29
Egipcia	3
Filipina	2
Georgian	1
Ghanesa	11
Guatemal	1
Guineana	1
Guin	2
Hondureñ	3
Irlandesa	1
Mali	11
Marroquí	49
Mexicana	1
Moldovan	1
Nicaragü.	2
Nigeriana	1
Nigeriana	5
Pakistani	95
Paraguay	3
Peruana	3
Portugues	1
Rumana	11
Salvadore	2
Senegale	3
Uruguayaya	2
Venezola.	17

Población en los municipios de La Rioja

Fuente INE

Año 2015	Municipio	Año 2016
249	Ábalos	249
1.103	Agoncillo	1.072
498	Aguilar del Río Alhama	479
65	Ajamil de Cameros	66
3.319	Albelda de Iregua	3.408
2.426	Alberite	2.412
695	Alcanadre	663
2.744	Aldeanueva de Ebro	2.730
507	Alesanco	508
115	Alesón	107
9.553	Alfaro	9.503
26	Almarza de Cameros	26
456	Anguciana	433
537	Anguiano	506
244	Arenzana de Abajo	239
29	Arenzana de Arriba	30
467	Arnedillo	451
14.609	Arnedo	14.756
484	Arrúbal	479
815	Ausejo	754
4.473	Autol	4.507
200	Azofra	204
532	Badarán	507
268	Bañares	240
1.620	Baños de Río Tobía	1.600
91	Baños de Rioja	91
170	Berceo	166
149	Bergasa	147
38	Bergasillas Bajera	38
22	Bezares	20
116	Bobadilla	111
52	Brieva de Cameros	53
203	Briñas	202
807	Briones	784
16	Cabezón de Cameros	16
23.827	Calahorra	23.737
155	Camprovín	148
91	Canales de la Sierra	87
41	Canillas de Río Tuerto	38
102	Cañas	103
161	Cárdenas	151
1.193	Casalarreina	1.150
448	Castañares de Rioja	430
59	Castroviejo	55
12	Cellorigo	12
2.013	Cenicero	2.016
2.406	Cervera del Río Alhama	2.346
25	Cidamón	24
207	Cihuri	200
131	Cirueña	139
294	Clavijo	281
162	Cordovín	155
249	Corera	255
349	Cornago	337
43	Corporales	41
506	Cuzcurrita de Río Tirón	496
50	Daroqa de Rioja	45

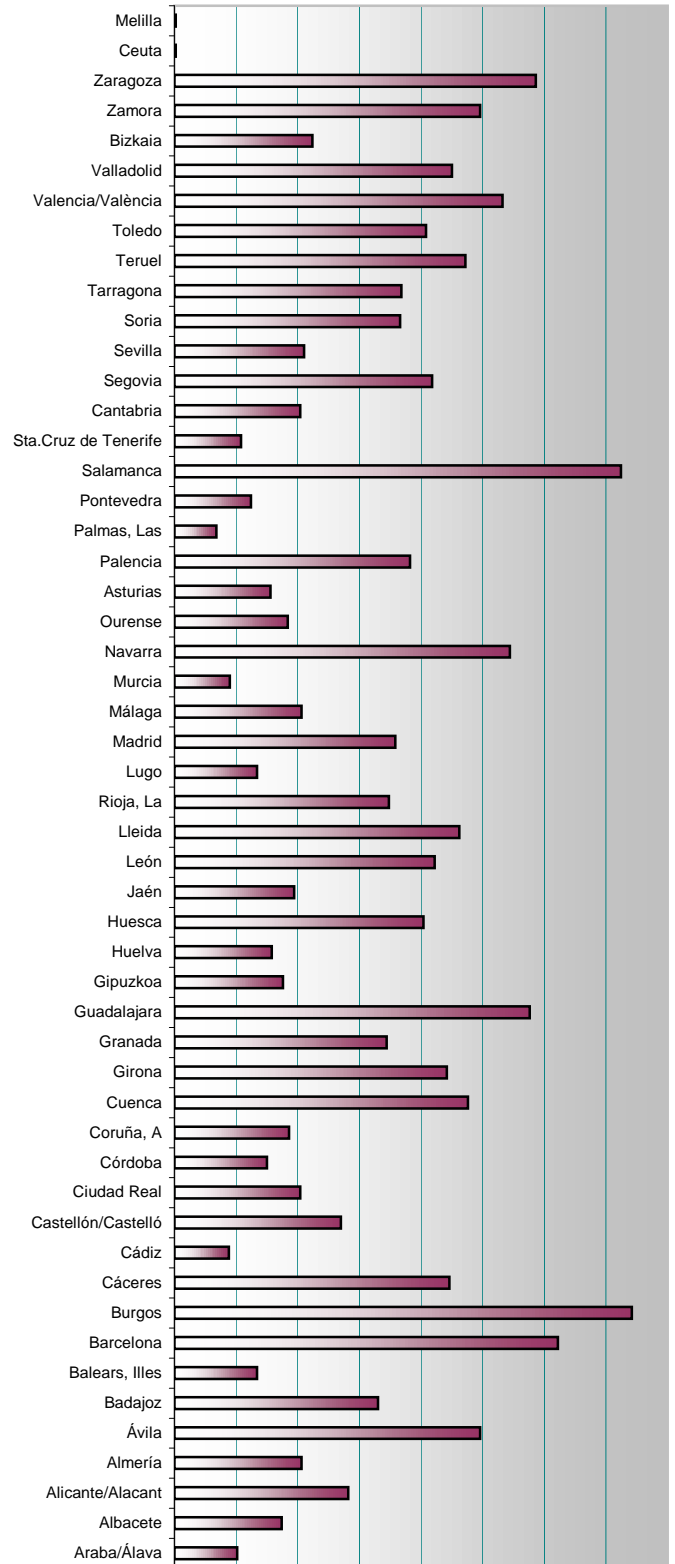
Año 2015	Municipio	Año 2016
178	Enciso	173
1.501	Entrena	1.499
90	Estollo	95
2.069	Ezcaray	2.044
96	Foncea	93
146	Fonzaleche	134
3.108	Fuenmayor	3.095
47	Galbárruli	52
340	Galilea	342
24	Gallinero de Cameros	23
114	Gimileo	118
275	Grañón	255
201	Grávalos	192
11.324	Haro	11.305
321	Herce	325
110	Herramélluri	109
119	Hervías	118
443	Hormilla	431
147	Hormilleja	141
23	Hornillos de Cameros	21
91	Hornos de Moncalvillo	88
845	Huércanos	823
603	Igea	607
17	Jalón de Cameros	18
125	Laguna de Cameros	119
309	Lagunilla del Jubera	292
9.620	Lardero	9.872
16	Ledesma de la Cogolla	15
257	Leiva	245
39	Leza de Río Leza	37
169	Lumbreras	166
115	Manjarrés	116
66	Mansilla de la Sierra	67
83	Manzanares de Rioja	84
101	Matute	93
309	Medrano	304
105	Munilla	107
1.683	Murillo de Río Leza	1.678
51	Muro de Aguas	52
45	Muro en Cameros	44
8.144	Nájera	8.088
960	Nalda	993
14	Navajún	14
2.919	Navarrete	2.949
96	Nestares	93
92	Nieva de Cameros	96
280	Ochánduri	84
168	26108	280
279	Ojcastro	176
245	Ollauri	278
35	Ortigosa de Cameros	241
81	Pazuengos	34
19	Pedroso	77
3.919	Pinillos	18
60	Pradejón	3.908
234	Pradillo	59
	Préjano	221

Año 2015	Municipio	Año 2016
1.992	Quel	2.011
28	Rabanera	28
143	Rasillo de Cameros, El	150
140	Redal, El	141
1.003	Ribafrecha	978
3.763	Rincón de Soto	3.722
31	Robres del Castillo	30
250	Rodezno	249
126	Sajazarra	130
1.166	San Asensio	1.130
240	San Millán de la Cogolla	228
36	San Millán de Yécora	37
139	San Román de Cameros	140
59	San Torcuato	66
1.008	San Vicente de la Sonsierra	1.014
101	Santa Coloma	90
169	Santa Engracia del Jubera	159
115	Santa Eulalia Bajera	115
6.369	Santo Domingo de la Calzada	6.298
290	Santurde de Rioja	272
118	Santurdejo	110
278	Sojuela	287
226	Sorzano	220
297	Sotés	291
101	Soto en Cameros	97
34	Terroba	32
201	Tirgo	194
57	Tobia	53
145	Tormantos	132
13	Torre en Cameros	10
519	Torrecilla en Cameros	482
36	Torrecilla sobre Alesanco	34
12	Torremontalbo	12
176	Treviana	169
374	Tricio	378
336	Tudelilla	349
962	Uruñuela	980
7	Valdemadera	8
137	Valgañón	140
176	Ventosa	176
59	Ventrosa	54
430	Viguera	408
119	Villalba de Rioja	147
63	Villalobar de Rioja	69
7.696	Villamediana de Iregua	7.855
69	Villanueva de Cameros	71
623	Villar de Arnedo, El	605
184	Villar de Torre	172
31	Villarejo	29
5	Villarroya	5
151	Villarta-Quintana	144
52	Villavelayo	48
57	Villaverde de Rioja	55
333	Villoslada de Cameros	323
82	Viniegra de Abajo	75
42	Viniegra de Arriba	39
261	Zarratón	253
14	Zarzosa	14
90	Zorraquín	90

Total Nacional 8.125

Provincia	Nº de municipios
Araba/Álava	51
Albacete	87
Alicante/Alacant	141
Almería	103
Ávila	248
Badajoz	165
Balears, Illes	67
Barcelona	311
Burgos	371
Cáceres	223
Cádiz	44
Castellón/Castelló	135
Ciudad Real	102
Córdoba	75
Coruña, A	93
Cuenca	238
Girona	221
Granada	172
Guadalajara	288
Gipuzkoa	88
Huelva	79
Huesca	202
Jaén	97
León	211
Lleida	231
Rioja, La	174
Lugo	67
Madrid	179
Málaga	103
Murcia	45
Navarra	272
Ourense	92
Asturias	78
Palencia	191
Palmas, Las	34
Pontevedra	62
Salamanca	362
Sta.Cruz de Tenerife	54
Cantabria	102
Segovia	209
Sevilla	105
Soria	183
Tarragona	184
Teruel	236
Toledo	204
Valencia/València	266
Valladolid	225
Bizkaia	112
Zamora	248
Zaragoza	293
Ceuta	1
Melilla	1

Número de Municipios por Provincia



Número de municipios en España por CA

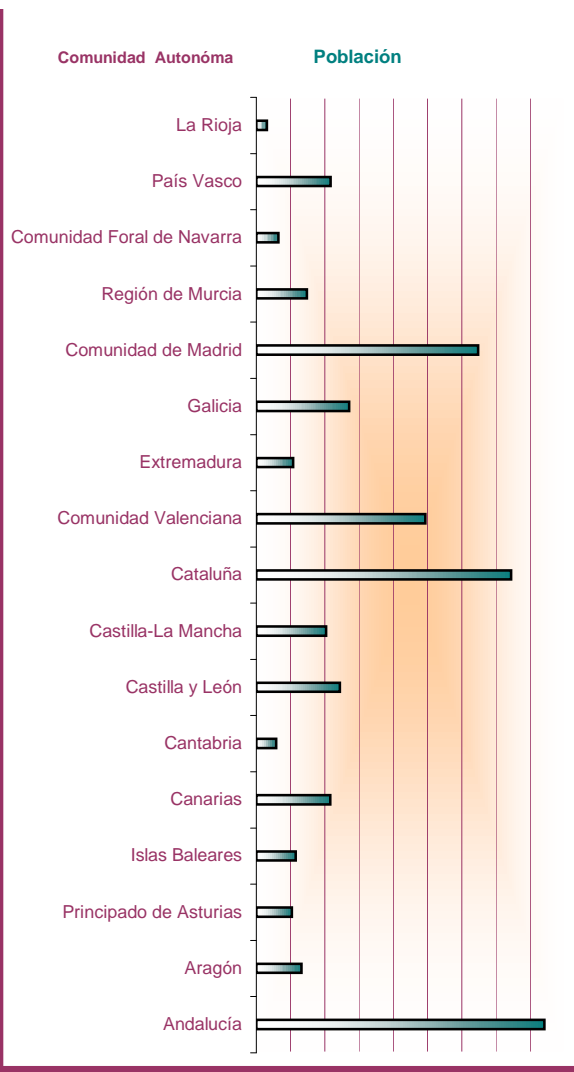
Y

Población por Comunidad Autónoma

Datos a 1-1-2017, Año 2016

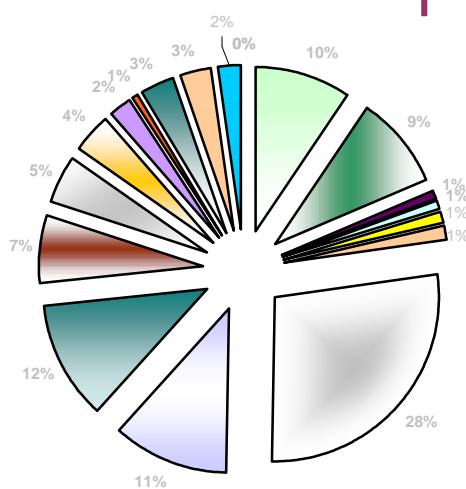
Fuente INE

Comunidad Autónoma	Nº de municipios	Población
		Tot. 46.528.023
Andalucía	778	8.408.975
Aragón	731	1.316.072
Principado de Asturias	78	1.034.302
Islas Baleares	67	1.150.962
Canarias	88	2.154.978
Cantabria	102	581.490
Castilla y León	2.248	2.435.951
Castilla-La Mancha	919	2.040.977
Cataluña	947	7.441.284
Comunidad Valenciana	542	4.935.182
Extremadura	388	1.077.525
Galicia	314	2.710.216
Comunidad de Madrid	179	6.476.838
Región de Murcia	45	1.472.991
Comunidad Foral de Navarra	272	640.353
País Vasco	251	2.167.323
La Rioja	174	312.624
Ceuta	1	85.034
Melilla	1	84.946



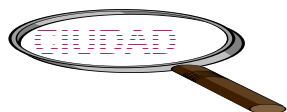
Comunidad Autónoma Nº de municipios

- Andalucía
- Aragón
- Principado de Asturias
- Islas Baleares
- Canarias
- Cantabria
- Castilla y León
- Castilla-La Mancha
- Cataluña
- Comunidad Valenciana
- Extremadura
- Galicia
- Comunidad de Madrid
- Región de Murcia
- Comunidad Foral de Navarra
- País Vasco



De la explotación estadística del contenido de los ficheros alfanuméricos de Fincas y Viviendas y Padrón de Habitantes, gestionados en este Departamento, se han extraído datos relativos a población y vivienda de este municipio.

OBSERVATORIO DE LA



En el estudio se divide el Termino Municipal en diecinueve zonas

Población y Vivienda



ZONA	Total Viviendas		Viv. con empadronados	nadie empadronado	Viv. en construcción	Nº de Residentes
	Suma: Habitadas, Vacías, y en Construcción					
1 Norte	4.551		2.685	1.771	95	5.930
2 Centro	9.249		6.568	2.634	47	14.601
3 Madre Dios-S.José--Universidad	10.349		8.290	2.044	15	21.260
4 Centro este	10.425		8.207	2.218	0	19.211
5 Centro oeste	11.645		9.489	2.145	11	22.977
6 Oeste	2.953		2.342	463	148	6.025
7 Cascajos-Piqueras	5.288		4.037	980	271	10.602
8 San Adrián	3.909		3.286	623	0	8.962
9 Yagüe	1.059		868	189	2	2.244
10 Sur	1.943		1.475	410	58	4.217
11 Varea	900		693	207	0	1.871
12 La Estrella	936		749	187	0	2.115
13 El Cortijo	229		98	131	0	218
14 Oeste-El Cubo	8.112		6.770	1.342	0	17.088
15 Valdegastea	2.006		1.598	385	23	3.763
16 El Arco	1.560		1.276	284	0	3.079
17 La Cava-Fardachón, (Tejeras)	1.932		1.546	328	58	3.852
18 Los Lirios	1.203		954	249	0	2.481
19 Toyo Ito - Depósito de Vehíc.	603		478	125	0	900

En estos datos no se contemplan las viviendas que están en diseminado, ni las construcciones que no disponen todavía de Referencia Catastral, por tanto los datos no son exactos.



Las Viviendas en el año 2017



Licencias de obra

concedidas en 2017

Nºde viviendas en construcción	Calle	Portal	Distr.	Secc.
15	Bretón de los Herreros	30-32	6	1
16	Avenida Miguel Delibes -Portal1		2	23
16	Avenida Miguel Delibes -Portal2		2	23
16	Avenida Miguel Delibes -Portal3		2	23
16	Avenida Miguel Delibes -Portal4		2	23
14	Bretón de los Herreros	23	3	1
16	Gran Vía	31	4	6
12	María Teresa Gil de Gárate	10	4	6
6	Caballería	11	1	4
16	P.P.Fardachón Parcela M1-2 c/ S.Adrián		4	37
12	Marqués de Murrieta	39	4	1
12	P.P.Valdegastea Parcela K-3,E -Portal1		4	38
11	P.P.Valdegastea Parcela K-3,E -Portal2		4	38
1	Sorzano	22	4	36
2	Sorzano	18	4	36
12	P.P.La Guindalera Bloque 8-A-1 -Portal1		2	26
8	P.P.La Guindalera Bloque8-A-2 -Portal2		2	26

181

Derribos

en 2017

Nº de viviendas	Calle	Portal	Distr.	Secc.
4	Bretón de los Herreros	30	6	1
5	Bretón de los Herreros	32	6	1
18	Gran Vía	29	4	6
3	Guillén de Brocar	13	4	21
10	Marqués de Murrieta	39	4	1
4	San Roque	1	1	2

44

Primera ocupación

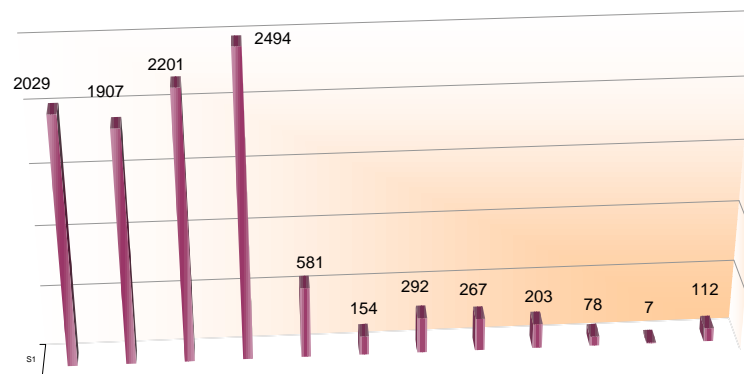
concedidas en 2017

Nºde viviendas nuevas habitables	Calle	Portal	Distr.	Secc.
9	Poeta Prudencio	32	2	18
9	Poeta Prudencio	34	2	18
12	Poeta Prudencio	36	2	18
12	Avda. Miguel Delibes	24	2	23
12	Avda. Miguel Delibes	26	2	23
12	Avda. Miguel Delibes	28	2	23
12	Avda. Miguel Delibes	30	2	23
29	Doctores Castroviejo	29-31	3	14
5	General Vara de Rey	12	3	18

112

* Y el Centro de Acogida Temporal en la c/Los Baños nº 8

evolución



Construcción y Vivienda

Fuente: Ministerio de Fomento (sept. de 2017)



La Rioja

<u>Certificaciones FIN DE OBRA</u> <u>N.º de edificios para VIVIENDA</u>			<u>Certificaciones FIN DE OBRA</u> <u>Número de viviendas</u>			<u>Visados OBRA NUEVA</u> <u>Nºde edificios para VIVIENDA</u>			<u>Visados OBRA NUEVA</u> <u>Número de viviendas</u>		
Año 2017	Sep	17	Año 2017	Sep	32	Año 2017	Sep	3	Año 2017	Sep	30
	Ago	22		Ago	7		Ago	8		Ago	8
	Jul	32		Jul	31		Jul	9		Jul	28
	Jun	24		Jun	14		Jun	12		Jun	53
	May	18		May	8		May	11		May	27
	Abr	27		Abr	85		Abr	9		Abr	47
	Mar	12		Mar	3		Mar	9		Mar	20
	Feb	27		Feb	13		Feb	9		Feb	9
	Ene	24		Ene	46		Ene	6		Ene	114
		203			239			76			336

¿Cómo nos llamamos?



los vecinos de Logroño

Nombre	
María	1.583
Javier	1.446
David	1.421
José Luis	1.321
María Teresa	1.297
María Pilar	1.268
María Carmen	1.228
Jesús	1.090
Daniel	1.050
Francisco Javier	1.011
Laura	1.011
Miguel	963
Carlos	958
Diego	951
Ana María	947
José María	933
María del Carmen	931
Angel	929
Pablo	904
Miguel Angel	900
Lucía	876
Sara	869
Marta	863
Jorge	860
Ana	859
María Angeles	851
Sergio	850
Eduardo	844
Fernando	843
José Antonio	842
Antonio	835
Carmen	828
Manuel	808
Alejandro	805
Raquel	777
María Luisa	763
Cristina	754
María Isabel	753
Alvaro	748
Elena	745
Rubén	730
María Jesús	718
Alberto	694
Pedro	678
Isabel	656
Luis	647
Beatriz	638
Paula	636
Roberto	632
Adrián	628
Francisco	619
José	618
Rosa María	613
Juan	586
Oscar	558

Primer apellido	
Martínez	5.390
García	4.527
Fernández	3.334
Pérez	2.829
Jiménez	2.415
González	2.243
Ruiz	2.089
López	2.055
Sáenz	1.944
Rodríguez	1.891
Gómez	1.545
Alonso	1.035
Sánchez	1.030
Moreno	987
Gil	830
Hernández	811
Martín	787
Díez	750
Pascual	743
Alvarez	739
Blanco	739
Marín	730
Ibáñez	627
Gutiérrez	603
Santamaría	592
Rubio	577
Ortega	549
Muñoz	541
Ramírez	532
Romero	529
Palacios	524
Sáez	503
Díaz	495
Calvo	458
Peña	420
Garrido	419
Ochoa	418
Domínguez	404
León	380
Benito	378
Sanz	377
Torres	352
Ezquerro	349
Galilea	342
Merino	325
Miguel	323
Ortiz	308
Delgado	305
Barrio	305
Lázaro	305
Crespo	281
Espinosa	279
Hernández	268
Ramos	268
Navarro	266

Segundo apellido	
Martínez	5.643
García	4.688
Fernández	3.348
Pérez	2.838
Jiménez	2.517
González	2.318
López	2.133
Sáenz	1.996
Ruiz	1.974
Rodríguez	1.774
Gómez	1.504
Sánchez	1.056
Alonso	1.035
Moreno	974
Hernández	839
Díez	795
Pascual	767
Gil	740
Alvarez	726
Marín	707
Blanco	699
Martín	697
Ramírez	623
Rubio	606
Ibáñez	582
Sáez	574
Gutiérrez	566
Santamaría	566
Palacios	562
Díaz	537
Calvo	529
Muñoz	514
Ortega	484
Romero	461
Ochoa	447
Domínguez	445
Benito	444
Galilea	393
Merino	370
Garrido	368
Peña	354
Sanz	343
Ezquerro	337
Ortiz	335
Soto	334
Miguel	333
León	328
Torres	317
Barrio	308
Lázaro	297
Espinosa	294
Ramos	279
Hernández	279
Mendoza	278
Delgado	277

los próximos años
subirán en el ranking

MARTÍN
MATEO
MARIO
ADRIÁN
ALEJANDRO
HUGO
MARCOS
ALEX
SOFÍA
LUCÍA
ALBA
NOA
MARTINA
DANIELA
CARLA
VALERIA

Departamento de Estadística
Banco de Datos
Y
Observatorio de La Ciudad



En el mes de noviembre del año 2014 se implantó en este Departamento la posibilidad de solicitar cita como medio complementario del sistema ordinario de atención al ciudadano.

El objetivo es dar una respuesta más eficaz y eficiente agilizando las gestiones y evitando los tiempos de espera.

El procedimiento a seguir es el siguiente:

1. Concertar una cita a través de la web,



o llamando al teléfono 010,

seleccionando el día y la hora de acuerdo con sus necesidades.

2. Recopilar la documentación necesaria y cumplimentar debidamente los impresos.

Puede encontrarlo todo en la página www.logroño.es/estadistica

3. Personarse (con la documentación preceptiva) el día y hora concertado, en la Oficina de Estadística sita en la planta sótano de la Casa Consistorial

4. Coger tique del sistema de turnos pulsando en el botón de cita previa (**letra G**)

5. Esperar a ser llamado mediante el mencionado sistema de turnos.

En el año 2017 se solicitaron 939 Citas, con un índice de asistencia superior al 80%



Acceso electrónico de los ciudadanos a los Servicios Públicos

La Sede Electrónica es la dirección electrónica mediante la cual podrá realizar sus gestiones municipales de forma cómoda y segura.

La Sede Electrónica del Ayuntamiento de Logroño permite a ciudadanos y empresas interactuar de forma telemática con el Ayuntamiento, tanto para la realización de trámites como para efectuar consultas o sugerencias. Permite el acceso a toda aquella información y servicios on-line que el Ayuntamiento pone a su disposición.

La Sede se estructura en:

Zona Pública, a la que se puede acceder sin necesidad de acreditación, y

Zona Privada, en la que es necesario identificarse:

- Bien, estando registrado como usuario de la Sede Electrónica (Identificador y Contraseña) o,
- Mediante Certificado Electrónico Reconocido: (DNI Electrónico o Certificado de la FNMT).

Algunas gestiones pueden realizarse sin identificarse y otras requerirán identificación mediante certificado electrónico:

- DNI electrónico o Certificado emitido por la Fábrica Nacional de la Moneda y Timbre -

Para quienes no dispongan de Certificado Electrónico, ¿cómo obtener el identificador y contraseña?

Para registrarse como usuario de la Sede Electrónica debe pulsarse en el enlace “Alta sin certificado digital”.

Este enlace guía en el proceso de alta que concluye con la asignación de un identificador y una contraseña.

Para poder hacer uso de esta identificación es necesario autenticar las credenciales personándose en el Departamento de Estadística, coger tique del sistema de turnos pulsando en el botón de la letra B, y se le atenderá, previa su identificación, liberando el acceso.

En el caso de personas jurídicas, el representante legal de la misma ha de identificarse y acreditar fehacientemente la representación por cualquier medio válido en derecho.

DEPARTAMENTO de ESTADÍSTICA, BANCO DE DATOS y OBSERVATORIO DE LA CIUDAD

algunas cifras del
año 2017

Altas en el Padrón de Habitantes	6.596
Bajas en el Padrón de Habitantes	6.012
Cambios de domicilio entre secciones (nº de personas)	14.458
Volantes empadronamiento para C.A.: Becas Universidad, Educación, Serv.Soc.,Esc. Idiomas,IRVI,... y Certificados	> 25.000
Altas en la Base de Datos de Nombres	1.694
Altas en la Base de Datos de Apellidos	895
Altas en la Base de Datos de Fincas y Viviendas	1.493
Trabajos estadísticos	> 100
Base de datos de Sujetos:	
Altas	11.123
Altas por personal de esta Unidad, (sobre un total de 11.123 altas)	1.977
Modificaciones sobre registros existentes antes de 1 de enero	15.570
Modificaciones sobre registros creados por otros usuarios en el año 2017	3.968
Ciudadanos atendidos presencialmente,	25.105
con cita previa	780